

# 1134. Zuchtvieh-Auktion Krefeld

Niederrheinhalle

Mittwoch, 10. Oktober 2018

Beginn: 10.00 Uhr



Kontakt am Auktionstag  
Telefon 02151 8189971  
Telefax 02151 8189972

**Rinder-Union West eG**  
**Regionalzentrum Nordrhein**

Kleinewefersstraße 160 • 47803 Krefeld  
Tel. 02151 81899-14/15 • Fax 02151 81899-66  
info@ruweg.de • www.ruweg.de



# IHR PLUS AN NÄHE

Wir beraten Sie persönlich und kompetent in allen Versicherungsfragen rund um Ihre Tierhaltung.



Landwirt Hermann Holtkamp  
im Gespräch mit R+V-Fachberater Peter Hecker

**Sprechen Sie mit uns!**

[www.agrarkompetenzzentrum.ruv.de](http://www.agrarkompetenzzentrum.ruv.de)

Andreas Güldenber  
Gut Clef 8, 40699 Erkrath-Hochdahl  
Tel.: 02104-803820  
E-Mail: [Andreas.Gueldenberg@ruv.de](mailto:Andreas.Gueldenberg@ruv.de)



Genossenschaftliche FinanzGruppe  
Volksbanken Raiffeisenbanken



DIE VERSICHERUNG  
MIT DEM PLUS.

# 1134. Zuchtviehauktion



## Versteigerungsleitung:

Karl Lörcks, Rees  
Rainer Thoenes, Kalkar  
oder deren Vertreter

Hans-Wilhelm Derksen, Kleve  
Dr. Werner Ziegler

## Kommission für die Herdbuch-Anerkennung der Bullen:

Karl Lörcks, Rees  
Hans-Wilhelm Derksen, Kleve  
Dr. Werner Ziegler  
oder deren Vertreter

## Veterinäraufsicht:

Dr. Markus O. Groß, Amtstierarzt der Stadt Krefeld  
oder dessen Vertreter

## Inhaltsverzeichnis

Bullen	1–17
Kühe	19–20
Rinder	21–47
Rinder freilaufend	48–75
Rinder	76–106
Rinder freilaufend	107–133
Jungrinder	134–138
Kälber	139–141

## Zeiteinteilung

### Dienstag, den 09. Oktober 2018

16.00 - 19.30 Uhr      Auftrieb der Servicetiere

### Mittwoch, den 10. Oktober 2018

6.30 - 8.00 Uhr      Auftrieb  
8.30 Uhr      Herdbuchanerkennung der Bullen  
10.00 Uhr      Versteigerungsbeginn

## Reihenfolge:

Jungrinder – Kälber – Bullen – Kühe – Rinder

# Allgemeine Geschäftsbedingungen für Auktionen

Die Allgemeinen Geschäftsbedingungen für Auktionen der Rinder-Union West eG – im Folgenden RUW genannt - gelten für alle Rechtsgeschäfte zwischen der RUW und Unternehmern im Einlieferungsverhältnis (Verkaufskommission) und im Erwerbverhältnis (Ausführungsgeschäft).

## A. Einlieferungsbedingungen

### 1. Rechtsverhältnis

- 1.1. Die RUW ist Veranstalter von Auktionen. Die RUW versteigert die im Auktionskatalog aufgeführten Tiere im eigenen Namen und für Rechnung der Einlieferer (Kommissionsgeschäft im Sinne der §§ 383 ff HGB).
- 1.2. Die RUW legt ihren Rechtsbeziehungen zum Einlieferer diese Einlieferungsbedingungen zu Grunde. Diese Einlieferungsbedingungen gelten als anerkannt für den Einlieferer durch die verbindliche Anmeldung des Tieres zur Versteigerung. Nimmt die RUW die Anmeldung an, fügt sie ihrer Annahmeerklärung den Auktionskatalog bei, in dem die Einlieferungsbedingungen und die Auktionsbedingungen abgedruckt sind.
- 1.3. Freihändiger Verkauf ist am Auktionstag nur mit Genehmigung der Versteigerungsleitung gestattet. Für freihändig getätigte Verkäufe gelten die gleichen Abrechnungsmodalitäten wie für versteigerte Tiere.

### 2. Gegenstand der Auktion

- 2.1. Der Einlieferer übergibt der RUW zum kommissionsweisen Verkauf Tiere, die Gegenstand der verbindlichen Anmeldung sind.
- 2.2. Die bei der RUW eingelieferten Tiere (Kommissionsgut) bleiben Eigentum des Einlieferers.
- 2.3. Mit der Anmeldung zur Versteigerung verpflichtet sich der Einlieferer, die entstehenden Kosten (z. B. Versicherung, Transport) und Kommissionsgebühren gem. Preis- und Leistungsverzeichnis der RUW zu zahlen. Dem Einlieferer werden die von der RUW festgesetzten Kosten und Gebühren vom Steigpreis abgezogen.

### 3. Zulassung zur Auktion

- 3.1. Zu den Auktionen werden nur Tiere zugelassen, die aus amtlich als tuberkulosefrei und amtlich als brucellosefrei anerkannten sowie aus leukoseunverdächtigen Beständen von RUW-Mitgliedern stammen. Im Übrigen gelten für die Zulassung die viehseuchenrechtlichen Bestimmungen.
- 3.2. BHV1-Status: Alle zu den Auktionen aufgetriebenen Zuchttiere müssen die Bestimmungen der BHV1-Verordnung erfüllen; dabei gilt, dass BHV1-freie Rinder auch markiert schutzgeimpft sein dürfen – gemäß der o. g. Verordnung in Verbindung mit den aktuellen Leitlinien der Bundesländer für den Schutz von Rinderbeständen vor Infektionen mit BHV1 und für die Sanierung infizierter Rinderbestände (BHV1 Leitlinien). Eine Untersuchung (Probenahme) auf Antikörper gegen das gE Glykoprotein des BHV1 darf bei Zuchttieren nicht älter als 14 Tage sein.
- 3.3. Alle zu den Auktionen aufgetriebenen Tiere sind vom Einlieferer virologisch negativ auf MD/BVD untersucht.
- 3.4. Bullen werden zur Aktion nur zugelassen, wenn sie die RUW-Anforderungen in Leistung und Exterieur erfüllen.
- 3.5. Die RUW kann für die Versteigerung ungeeignet erscheinende oder erkrankte Tiere, die insbesondere bei der Auftriebskontrolle Mängel aufweisen, sowie zu spät aufgetriebene Tiere von der Versteigerung ausschließen, ohne dass der Einlieferer berechtigt ist, Entschädigungsansprüche zu stellen.
- 3.6. Für angemeldete und im Katalog aufgeführte Tiere, die nicht zur Versteigerung aufgetrieben werden, ist vom Einlieferer eine Gebühr lt. Preis- und Leistungsverzeichnis der RUW pro Großtier bzw. pro Jungtier/Zuchtkalb zuzüglich gesetzlicher MwSt. zu zahlen.

### 4. Katalogangaben und weitere Obliegenheitspflichten des Einlieferers

- 4.1. Für die im Auktionskatalog aufgeführten Angaben über Abstammung etc. ist der Einlieferer verantwortlich. Er hat den Auktionskatalog auf inhaltliche und drucktechnische Richtigkeit zu überprüfen und evtl. Falschangaben sofort der Auktionsleitung mitzuteilen, damit eine Berichtigung vorgenommen werden kann.
- 4.2. Jeder Einlieferer ist verpflichtet, ihm bekannte wertmindernde Mängel und unrichtige oder unvollständige Katalogangaben vor Auktionsbeginn im Versteigerungsbüro der RUW zu melden. Der Einlieferer haftet für Folgen, die sich aus der Nichtbekanntgabe solcher Mängel ergeben. Auch sind alle Behandlungen mit wartezeitpflichtigen Medikamenten vor der Versteigerung zu melden.
- 4.3. Bei laktierenden Tieren ist vom Einlieferer sicherzustellen, dass das letzte Melkintervall vor der Versteigerung (gemäß Tierschutztransportverordnung) die Dauer von 12 Stunden nicht überschreitet. In begründeten Fällen kann bereits im Vorfeld der Versteigerung ein Ausmelken angeordnet werden. Die geltenden gesetzlichen Regelungen in Bezug auf den Tierschutz, insbesondere die Tierschutztransportverordnung, sind zu beachten.
- 4.4. Abgekalbte Tiere sind vom Einlieferer sofort nach dem Verkauf auszumelken.
- 4.5. Der Einlieferer hat bis 1 Stunde nach dem Zuschlag für die persönliche Übergabe des Tieres an den OKäufer zur Verfügung zu stehen, damit etwaige Beanstandungen sofort in beiderseitigem Einvernehmen geregelt werden können.

## **5. Versicherung**

Das Kommissionsgut wird von der RUW für Namen und auf Rechnung des Einlieferers wie folgt versichert:

- Transportversicherung
- Tuberkulose-/Brucellose- und Leukose-Garantieversicherung
- BHV1- Garantieversicherung.
- Garantieversicherung bei Bullen
- Abkalbeversicherung
- Euterschadenversicherung.

Ein Auszug der gültigen Versicherungsbedingungen ist im Auktionskatalog abgedruckt. Jedem Einlieferer werden auf Wunsch die vollständigen Versicherungsbedingungen durch die RUW zur Verfügung gestellt.

## **6. Transportkosten**

Die Kosten des Transports des Kommissionsgutes zum Versteigerungsort trägt der Einlieferer.

## **7. Verkaufspreis der Tiere**

- 7.1. Die Tiere des Einlieferers werden in der Auktion meistbietend angeboten. Näheres regelt hierzu der Teil B dieser Allgemeinen Geschäftsbedingungen über die Durchführung der Auktion.
- 7.2. Ist der Einlieferer mit dem Letztgebot nicht einverstanden, so hat er dies vor dem Zuschlag deutlich anzuzeigen.
- 7.3. Der Einlieferer kann mit der RUW einen Mindestpreis vereinbaren, der während der Auktion mindestens zu erzielen ist und unter dem das Tier nicht verkauft werden darf.
- 7.4. Ist kein Mindestpreis vereinbart, so ist die Versteigerungsleitung berechtigt, die Tiere des Einlieferers zum Höchstgebot zu verkaufen, sofern der gebotene Preis nicht im auffälligen Missverhältnis zum Wert des Tieres steht.
- 7.5. Der Einlieferer oder sein Beauftragter dürfen auf das Tier nicht bieten oder bieten lassen; ebenfalls ist Rückkauf nicht gestattet.

## **8. Kreditgewährung**

Die RUW ist im Rahmen der kaufmännischen Sorgfalt (§ 384 Abs. 1 HGB) berechtigt, Stundung des Kaufpreises zu gewähren; sie hat dann die für sie entstandene Forderung unverzüglich an den Einlieferer abzutreten und steht diesem für die Erfüllung ein.

## **9. Vollzug der Verkäufe**

- 9.1. Die RUW erfüllt die abgeschlossenen Verkäufe selbst im eigenen Namen. Kraft Verfügungsbefugnis ist die RUW in der Lage zur Eigentumsübertragung an den Ersteigerer.
- 9.2. Die RUW hat in allen Fällen, in denen nicht Zug um Zug gegen Leistung bezahlt wird, mit dem Ersteigerer Eigentumsvorbehalt nach ihren Geschäftsbedingungen bis zur vollständigen Bezahlung zu vereinbaren.

## **10. Abrechnung / Anzeige der Ausführung**

- 10.1. Die RUW macht dem Einlieferer unverzüglich Anzeige vom Geschäftsabschluss, tritt die Forderungen an ihn ab oder überweist die eingezogenen Beträge unverzüglich; bei Reklamationen nach deren Klärung.
- 10.2. Der Einlieferer bleibt bis zur vollständigen Zahlung des Kaufpreises durch den Ersteigerer Eigentümer des Kommissionsgutes.

## **11. Provision**

Die RUW erhält für jedes zur Ausführung gekommene Geschäft eine Provision lt. Preis- und Leistungsverzeichnis, das im Auktionsbüro zur Einsicht ausliegt. Die Provision wird vom Netto Steigpreis berechnet. Die RUW kann die Provision auch verlangen, wenn die Ausführung des Geschäfts aus einem in der Person des Einlieferers liegenden Grunde unterblieben ist.

## **12. Delkredere**

Die RUW hat dem Einlieferer für die Erfüllung der Zahlungspflichten des Käufers einzustehen und erhält dafür keine Delkredere-Provision.

## **13. Ersatzansprüche des Käufers**

- 13.1. Macht der Käufer Ansprüche wegen Mängeln geltend, so hat die RUW dies dem Einlieferer anzuzeigen.
- 13.2. Der Einlieferer leistet der RUW in demselben Umfang Gewähr, wie eine Gewährleistungsverpflichtung der RUW gegenüber dem Käufer besteht (vgl. Ziffer B. 5. der Auktionsbedingungen).
- 13.3. Im vom Käufer nachgewiesenen Sachmangelfall hat der Einlieferer die RUW von den begründeten Ansprüchen gegen die RUW freizustellen.

13.4. Ist die RUW zur Rückzahlung des Kaufpreises Zug um Zug gegen Rücknahme des Kommissionsgutes verpflichtet, hat der Einlieferer das Tier zurückzunehmen und den erhaltenen Verkaufspreis zuzüglich angefallener Nebenkosten an die RUW zurückzuzahlen.

#### **14. Dauer des Kommissionsverhältnisses**

Das Kommissionsverhältnis beginnt mit Annahme der Anmeldung durch die RUW und endet mit der Abrechnung durch die RUW bzw. im Falle der Geltendmachung von Mängelansprüchen seitens des Käufers bis zur Abwicklung des Sachmangelfalls.

#### **15. Rücknahmepflicht des Einlieferers**

Kommt der Einlieferer seiner Pflicht zur Rücknahme des Kommissionsgutes nicht nach, so ist die RUW berechtigt, den Rücktransport des Kommissionsgutes zu einem vom Einlieferer zu benennenden Stall oder ersatzweise einem anderen Aufstallungsort im Namen und auf Rechnung des Einlieferers durchzuführen. Die Kosten für die Ersatzvornahme trägt der Einlieferer.

### **B. Durchführung der Auktion**

#### **1. Allgemeines**

- 1.1. Die RUW ist Veranstalter der Auktion und verkauft die im Auktionskatalog aufgeführten Tiere im eigenen Namen und für Rechnung der Einlieferer (Kommissionsgeschäft im Sinne der §§ 383ff HGB).
- 1.2. Freihändiger Verkauf ist am Auktionstag nur mit Genehmigung der Versteigerungsleitung gestattet. Für freihändig getätigte Verkäufe gelten die gleichen Abrechnungsmodalitäten wie für versteigerte Tiere.
- 1.3. Die RUW legt ihren Rechtsbeziehungen zum Käufer diese Auktionsbedingungen zugrunde, die am Auktionstag im Auktionsbüro deutlich sichtbar öffentlich aushängen.

#### **2. Versteigerung/Kaufzettel**

- 2.1. Vor Beginn bekannte Änderungen in der Ausbietungsfolge teilt der Auktionator vor Auktionsbeginn dem Saalpublikum mit.
- 2.2. Aktuelle gesundheitliche Beeinträchtigungen und wesentliche Änderungen der Katalogangaben werden durch den Auktionator am Auktionstag vor Versteigerung der einzelnen Katalognummern bekannt gegeben. Mit Bekanntgabe erlischt die Haftung gemäß B.7. für die angesagten Mängel.
- 2.3. Die Tiere werden meistbietend angeboten. Das Ausbieten der Tiere erfolgt in Euro. Das Einstiegsgebot setzt die RUW für jedes Tier vor Beginn der jeweiligen Versteigerung durch die Versteigerungsleitung fest. Das Mindestübergebot wird durch den Auktionator auf dem Auktionsplatz geregelt.
- 2.4. Falls Zweifel über die Gültigkeit des Zuschlags, die sofort geltend zu machen sind, entstehen, kann der Zuschlag aufgehoben und die Versteigerung nach Entscheidung der RUW wieder aufgenommen und fortgesetzt werden. Dies ist auch dann zulässig, wenn der Kaufzettel bereits unterzeichnet ist. Falls der Käufer den Kaufzettel nicht unterschreibt, kann das Tier nach Ermessen des Beauftragten der RUW nochmals versteigert werden. Der erste Käufer haftet der RUW für den etwaigen Mindererlös.
- 2.5. Erhält ein Käufer den Zuschlag, so ist mit dem Zuschlag das Vertragsverhältnis zwischen Käufer und RUW nach Maßgabe dieser Geschäftsbedingungen zustande gekommen. Der Käufer ist verpflichtet, einen Kaufzettel zu unterschreiben, auf dem der Käufer, der Kaufgegenstand mit Katalognummer und die Höhe des Steigpreises bezeichnet sind.

#### **3. Abrechnung/Aufrechnung**

- 3.1. RUW erhebt vom Käufer den Steigpreis sowie die im Preis- und Leistungsverzeichnis festgelegte Provision, anteilige Versicherungsprämie und ggf. Gebühren zzgl. MwSt. (Rechnungsbetrag). Das Preis-Leistungsverzeichnis liegt im Auktionsbüro zur Einsicht aus.  
Das ersteigerte Tier wird von RUW für Namen und auf Rechnung des Käufers wie unter A.5. dargestellt versichert.  
Ein Auszug der gültigen Versicherungsbedingungen ist im Auktionskatalog abgedruckt. Jedem Käufer werden auf Wunsch die vollständigen Versicherungsbedingungen durch die RUW zur Verfügung gestellt. Die anteilige Versicherungsprämie ist vom Käufer zu tragen.
- 3.2. Mit Abschluss des Kaufvertrages ist der Rechnungsbetrag fällig. Er ist grundsätzlich in bar oder durch Scheck bei der im Auktionsbüro eingerichteten Kasse zu zahlen oder durch Zahlung per Überweisung oder SEPA-Lastschrift zu entrichten.
- 3.3. Kosten und Zinsen, die durch Zahlungsort und Zahlungsweg entstehen, trägt der Käufer. Schecks oder sonstige bargeldlose Zahlungsmittel gelten erst als Zahlung, wenn sie endgültig dem Konto der RUW gutgeschrieben sind.
- 3.4. Im Falle einer im SEPA-Lastschriftverfahren erteilten Einzugsermächtigung benachrichtigt die RUW den Käufer bei einmaliger SEPA-Lastschrift und bei jeder SEPA-Dauerlastschrift mit wechselnden Beträgen spätestens einen Werktag vor dem Lastschritteinzug über diesen.

- 3.5. Gegen Vorlage des Kaufzettels erhält der Käufer eine Rechnung, in der die einzelnen Abrechnungspositionen aufgeschlüsselt sowie bei Zahlung per Lastschrift der Zeitpunkt des Lastschrifteinzugs angekündigt wird. Mit der Rechnung werden dem Käufer die Zuchtbescheinigung (nur bei Zuchtrindern), die entsprechende Gesundheitsbescheinigung, der Rinderpass und der Abtriebsschein ausgehändigt.
- 3.6. Ansprüche wegen Mängeln an den Tieren oder aus sonstigen Gründen rechtfertigen nicht die Einbehaltung des Kaufpreises bzw. der sonstigen Gebühren.
- 3.7. Eine Stundung des Kaufpreises kann nur mit Genehmigung der RUW erfolgen. In diesem Fall werden je Monat 1% des Kaufpreises als Gebühr erhoben. Bei verzögerter Zahlung werden für jeden angefangenen Monat 1% vom Steigpreis in Rechnung gestellt.
- 3.8. Die Aufrechnung mit Gegenforderungen ist ausgeschlossen; es sei denn, diese sind unbestritten oder rechtskräftig festgestellt.
- 3.9. Das Eigentum geht erst nach vollständiger Bezahlung des Rechnungsbetrages auf den Käufer über; bei Bezahlung durch Scheck/Lastschrift nach dessen/deren Einlösung.

#### **4. Übergabe/Abnahme und Gefahrübergang**

- 4.1. Der Käufer ist verpflichtet, nach Unterzeichnung des Kaufzettels das Tier unverzüglich zu übernehmen. Der Abtrieb ist nur unter Vorlage des bestätigten Abtriebscheines gestattet. Für den unverzüglichen Abtrieb bis spätestens 1 Stunde nach Auktionsende hat der Käufer Sorge zu tragen.
- 4.2. Mit dem Zuschlag, der auch die Besitzübergabe ersetzt, geht die Gefahr, das Eigentumsrecht an dem verkauften Tier aber erst mit erfolgter restloser Bezahlung auf den Käufer über; auch wenn das Tier zunächst noch im Gewahrsam der RUW bleibt.
- 4.3. Eine Haftung seitens der RUW besteht für jegliche Art von Schäden an dem eingestellten Tier nur bei Vorsatz und grober Fahrlässigkeit. Gleiches gilt für Schäden, die von dem eingestellten Tier verursacht werden mit Ausnahme von Personenschäden, bei denen eine Haftung auch für einfache Fahrlässigkeit besteht.
- 4.4. Der Käufer hat bei Reklamationen die RUW in Textform zu unterrichten, die sich ihrerseits mit dem Einlieferer in Verbindung setzt.

#### **5. Beschaffenheitsvereinbarung**

Die zum Verkauf gestellten Tiere werden wie besichtigt verkauft und weisen im Zeitpunkt der Übergabe folgende Beschaffenheitsmerkmale auf, die zugleich den Gegenstand des Kaufvertrages bilden.  
Sonstige Beschaffenheitsmerkmale jeglicher Art werden nicht vereinbart und sind deshalb nicht Gegenstand des Kaufvertrages.

##### **5.1. Beschaffenheitsmerkmale laut Katalog**

Die Katalogerstellung erfolgt nach Angaben des Einlieferers. Die im Katalog angegebenen Abstammungen sind mit Abstammungsnachweisen belegt, die dem Käufer ausgehändigt werden.

Die im Auktionskatalog erfolgte bildliche Darstellung der Tiere sowie der hierzu ergangene Kurzkomentar stellen demgegenüber keine Beschaffenheitsmerkmale dar, sondern beruhen auf Mitteilungen der Einlieferer und subjektiv geprägten Eindrücken bei Drucklegung des Auktionskatalogs. Eine Zusage hinsichtlich besonderer Fähigkeiten des besprochenen Tieres ist hiermit nicht verbunden.

Die Katalogangaben gelten grundsätzlich als vereinbarte Beschaffenheitsmerkmale. Bei der Versteigerung von Nutztieren gelten ausschließlich die Angaben im Hinblick auf Rasse, Gewicht, Einhaltung seuchenrechtlicher Bestimmungen sowie fehlende Trächtigkeit als vereinbart.

Sofern bei Nutztieren die Gewichtsermittlung Gegenstand des Kaufvertrages ist, so gilt das von der RUW ermittelte Gewicht mit einer Toleranz von -5% bis +5%.

##### **5.2. Weitere Beschaffenheitsmerkmale**

###### **a. Angaben zu Decken und Befruchten bei männlichen Zuchtieren**

Zuchtbullen sind deck- und befruchtungsfähig. Unter „einwandfreiem Decken“ ist zu verstehen, dass der Bulle bei ordnungsgemäßer Haltung und Fütterung im Bestand des Käufers paarungsbereite Rinder regelmäßig deckt, d.h. ohne Hemmungen innerhalb von 15 Minuten aufspringt und den Nachstoß ohne Hilfe ausführt. Befruchtungsfähigkeit ist gegeben, wenn bei einem Deckeinsatz des Bullen innerhalb von 6 Wochen von mindestens 10 einmalig gedeckten, gut rindernden geschlechtsgesunden Tieren in Herden mit ungestörter Fruchtbarkeit mehr als 50% tragend werden.

###### **b. Angaben zur Trächtigkeit**

Ein Tier (Kuh/Rind) gilt als tragend, wenn zwischen dem letzten Belegdatum und dem Gefahrenübergang ein Zeitraum von mindestens 12 Wochen verstrichen ist.

Eine Trächtigkeit gilt als normal, wenn zwischen der letzten Belegung und der Kalbung ein Zeitraum von 295 Tagen nicht überschritten wird. Zur Ermittlung des Belegdatums bzw. Zeitraumes wird auf die Angaben im Auktionskatalog zurückgegriffen.

###### **c. Angaben zu Eutergesundheit und Beschaffenheit der Geburtswege**

Für die Eutergesundheit bei Zuchtrindern aus Milchrassen gilt folgendes:

Mehr als 7 Monate tragende sowie abgekalbte Tiere sind bei Gefahrenübergang frei von verödeten Eutervierteln, Zitzenverschlüssen, Euterfisteln bzw. mit einer Zitze verwachsenen Beizitzen mit Ausführungsgang.

- Abgekalbt zum Verkauf kommende Tiere haben einen normal erfolgten Geburtsverlauf und weisen keine krankhaften Veränderungen der Geburtswege (z.B. Gebärmutterentzündung, Nachgeburtsverhaltung) auf.
- d. Angaben zu Milchfluss  
Abgekalbte Zuchtfärsen weisen einen normalen Milchfluss auf. Die betreffenden Tiere erreichen 10 Tage nach Einstallung im Käuferstall bei sachgerechter Melkausrüstung und sachkundigem Personal einen nicht signifikant schlechteren Milchfluss als vergleichbare Stallgefährten. Dieser wird bei Feststellung entsprechend der Bestimmungen der ADR mit einem durchschnittlichen Minutengemelk (DMG) von 1,8 kg/Min. angenommen.
- e. Angaben zu Zuchttauglichkeit  
Zur Zucht verkaufte Kälber und Jungrinder sind frei von anatomischen Missbildungen der Geschlechtsorgane, die eine Zuchtbenutzung ausschließen.
- f. Verdeckte Erbfehler  
Bei Zuchttieren sind angeborene Erbfehler wie z.B. Nabelbrüche nicht durch chirurgische Eingriffe beseitigt worden.
- g. Veterinärstatus  
Alle zur Auktion aufgetriebenen Tiere entstammen aus Betrieben, die der ständigen amtstierärztlichen Überwachung unterliegen. Die Einhaltung der unter A.3. beschriebenen veterinärrechtlichen Vorschriften wird zugesichert.
- 5.3. Die RUW haftet nicht für Schäden durch Infektionskrankheiten oder Folgeschäden solcher Infektionskrankheiten, die aus einem Stall in den nächsten Stall oder vom Verkaufsplatz auf andere Tiere übertragen werden. Insofern wird ein genereller Haftungsausschluss vereinbart; es sei denn, die RUW hat grob fahrlässig oder vorsätzlich den Befall ihres Stalles oder ihres Tieres mit einer Infektionskrankheit verschwiegen.

## **6. Mängelrügen**

- 6.1. Der Käufer ist verpflichtet, die Tiere unverzüglich nach Übernahme oder Ablieferung zu untersuchen und, wenn sich eine offensichtliche Abweichung von der vereinbarten Beschaffenheit ergibt, die RUW in Textform unverzüglich, spätestens innerhalb von 2 Tagen, Anzeige zu machen. Unterlässt er die Anzeige, so, gelten die Tiere als genehmigt trotz Abweichungen von der vereinbarten Beschaffenheit.
- 6.2. Sichtbare Transportschäden an Tieren sind auf dem Lieferschein vom Unternehmer zu vermerken und dem Transporteur zur Rückmeldung bei der RUW mitzugeben. Ansonsten gelten die Tiere als gesund und ordnungsgemäß abgeliefert.

## **7. Sachmängelhaftung**

### **7.1. Haftung für Katalogangaben und Abstammung**

Weist der Käufer mittels anerkannter gentechnologischer Methoden nach, dass die Abstammung eines Zuchtieres bzw. der Leibesfrucht nicht den Angaben auf der Zuchtbescheinigung entspricht, so hat er Anspruch auf Wandlung bzw. Minderung.

Bei Zuchttieren wird der Kauf gewandelt. Dem Käufer werden zusätzlich die Kosten der gentechnologischen Untersuchung sowie ein Futtergeld gemäß Preis- und Leistungsverzeichnis zwischen Empfang des Tieres und seiner Rückgabe erstattet. Die Anzeigefrist beträgt 3 Monate nach Gefahrenübergang.

Bei der Leibesfrucht hat der Käufer Anspruch auf Erstattung der Untersuchungskosten sowie eine angemessene Minderung hinsichtlich des Kaufpreises; und zwar bei einem Kuhkalb um 20% und bei einem Bullenkalb um 10%. Die Anzeigefrist beträgt 20 Monate nach Gefahrenübergang des Elterntieres.

### **7.2. Decken und Befruchten bei männlichen Zuchttieren**

Die Anzeigefrist beträgt bei Nichtdecken 6 Wochen und bei Nichtbefruchten 4 Monate nach Gefahrenübergang. Sowohl Deck- als auch Befruchtungsfähigkeit müssen durch ein amtstierärztliches Attest oder fachtierärztliches Gutachten nachgewiesen werden.

Eine Entschädigung erfolgt ausschließlich nach den geltenden Versicherungsbestimmungen.

### **7.3. Trächtigkeit**

Eine fehlende Trächtigkeit hat der Käufer zum Erhalt seiner Rechte innerhalb einer Frist von 6 Wochen ab Gefahrenübergang anzuzeigen. Eine verlängerte Trächtigkeit ist innerhalb von 10 Tagen nach dem 295. Trächtigkeitstag mittels tierärztlichen Attestes nachzuweisen.

Bei einer behaupteten Nichtträchtigkeit ist durch den Tierarzt zu bestätigen, dass eine Verkalbung auszuschließen ist.

Der Käufer ist auf Anordnung der RUW berechtigt, das Tier der Schlachtung zuzuführen und hat Anspruch auf den Differenzbetrag zwischen dem Käuferendpreis und dem Schlachtwert zuzüglich eines Futtergeldes gemäß Preis- und Leistungsverzeichnis vom Tag des Gefahrenüberganges an bis zum Tag der Schlachtung.

Bei verlängerter Tragezeit über den 295. Tag hinaus ab letztem angegebenen Belegdatum hat der Käufer Anspruch auf ein Futtergeld gemäß Preis- und Leistungsverzeichnis ab dem 295. Trächtigkeitstag.

### **7.4. Eutergesundheit und Gesundheit der Geburtswege, Melkbarkeit**

Eutermängel sind mittels tierärztlichen Attestes der RUW anzuzeigen. Die Anzeigefristen betragen bei abgekalbten Rindern 3 Tage nach Gefahrübergang und bei tragenden Rindern 10 Tage nach dem Abkalben. Die Abkalbung muss innerhalb von 60 Tagen nach dem Gefahrenübergang erfolgt sein.



Reklamationen hinsichtlich der Gesundheit der Geburtswege hat der Käufer innerhalb von 10 Tagen nach dem Ankauf geltend zu machen. Bei Mängeln hinsichtlich der Gesundheit der Geburtswege hat die RUW die tierärztlich nachgewiesenen Behandlungskosten zu tragen.

#### 7.5. Milchfluss

Weist der Käufer in einer schriftlichen Bescheinigung seiner Milchkontrollorganisation nach, dass der Milchfluss bei einer nach den Regeln der ADR durchgeführten Melkbarkeitsprüfung das durchschnittliche Minutengemerk (DMG) bei einem als abgekalbt gekauften Tier den Wert von 1,8 kg/Min. unterschreitet, so hat er Anspruch auf Minderung des Kaufpreises.

- Bei einem DMG von unter 1,8-1,5 kg/Min. um 15 %

- Bei einem DMG von unter 1,5-1,2 kg/Min. um 30 %

- Bei einem DMG unter 1,2 kg/Min. besteht Anspruch auf Wandlung oder höhere Minderung.

Die Anzeigefrist beträgt 10 Tage ab Gefahrenübergang. Die Schadensregulierung ist auf Verkäufe innerhalb Deutschlands beschränkt.

#### 7.6. Zuchttauglichkeit

Kann der Käufer zweifelsfrei mittels tierärztlichen Attests nachweisen, dass das Tier seit der Geburt zuchttauglich ist (z. B. Zwitter, Zwicke oder Freemartin), hat die RUW den Gesamtkaufpreis zurückzuzahlen. Das Tier verbleibt beim Käufer als Entschädigung für die ihm entstandenen Aufzucht- und Untersuchungskosten. Die Reklamation wegen Zuchtuntauglichkeit hat spätestens bei einem Alter von 24 Monaten des betroffenen Tieres zu erfolgen.

#### 7.7. Verdeckte Erbfehler

Weist der Käufer mittels tierärztlichem Attest nach, dass ein Erbfehler operativ verdeckt wurde, so hat er Anspruch auf Wandlung. Die Anzeigefrist beträgt 7 Tage ab Gefahrenübergang.

#### 7.8. Veterinärstatus

Sofern Tiere innerhalb der nachfolgend genannten Fristen an Tuberkulose, Brucellose oder Leukose erkranken oder der Befund einer amtlichen Untersuchung (Tuberkulinprobe bzw. Blutuntersuchung) positiv ausfällt und die betroffenen Tiere auf amtstierärztliche Weisung ausgemerzt werden, erfolgt eine Entschädigung gemäß der gültigen Versicherungsbestimmungen. Die Garantiefristen betragen für Tuberkulose und Brucellose 1 Monat und für Leukose 3 Monate.

Alle zu den Auktionen aufgetriebenen Tiere müssen die Bestimmungen der BHV1-Verordnung erfüllen, dabei gilt, dass BHV1-freie Rinder auch markerschutzgeimpft sein dürfen. Resultiert aus einer Untersuchung im Käuferstall innerhalb von 14 Tagen nach Gefahrenübergang ein positives Ergebnis, erfolgt eine Entschädigung gemäß den aktuellen Versicherungsbedingungen.

#### 7.9. Nutztiere

Abweichungen im Gewicht von Nutztieren über die vereinbarte Beschaffenheit hinaus müssen vor Gefahrenübergang angezeigt werden. Der Käufer hat Anspruch auf eine Ausgleichszahlung für die über 5% hinausgehende Gewichtsabweichung multipliziert mit dem jeweiligen Preis pro kg.

Für Nutztiere zur Mast sichert die RUW zum Zeitpunkt des Gefahrenübergangs Nichtträchtigkeit zu. Sollten weibliche Tier trächtig gewesen sein, ist dies sofort nach Bekanntwerden durch tierärztliches Attest nachzuweisen. Der Käufer hat Anspruch auf Kaufwandel zzgl. eines Futtergeldes gemäß Preis- und Leistungsverzeichnis der RUW.

7.10. Jegliche weitere Haftung wird ausgeschlossen; es sei denn die Haftung beruht auf schuldhafter Verletzung von Leben, Körper, Gesundheit; Mängeln, dessen Vorhandensein die RUW arglistig verschwiegen oder deren Abwesenheit die RUW garantiert hat; grober Fahrlässigkeit des Inhabers bzw. der gesetzlichen Vertreter oder Erfüllungsgehilfen der RUW oder vorsätzlicher Verhaltensweise.

### 8. Verjährung

Die Gewährleistungsrechte des Käufers verjähren – ausgenommen in den Fällen des § 309 Nr. 7 lit. a und b BGB - innerhalb von 12 Monaten nach Übergabe. Für Verbraucher gilt diese Frist nur beim Verkauf einer gebrauchten, beweglichen Sache; beim Verkauf einer neuen beweglichen Sache verjähren Gewährleistungsrechte innerhalb von 2 Jahren. Soweit eine längere Gewährungsfrist vereinbart ist, beträgt die Verjährungsfrist 6 Monate nach Ende der Gewährfrist.

### 9. Salvatorische Klausel

Sollte eine oder mehrere der vorstehenden Bestimmungen ganz oder teilweise unwirksam sein oder werden, so wird hierdurch die Wirksamkeit der übrigen Bestimmungen nicht berührt. Unwirksame Bestimmungen sind durch Regelungen zu ersetzen, durch die der von den Parteien erstrebte wirtschaftliche Erfolg in rechtlich wirksamer und durchführbarer Weise erreicht werden kann.

### 10. Rechtsanwendung/Gerichtsstand

10.1. Die Geschäftsräume der RUW sind für beide Teile Erfüllungsort.

10.2. Die Parteien vereinbaren als Gerichtsstand den Geschäftssitz der RUW.

10.3. Für alle Rechtsstreitigkeiten zwischen der RUW und dem Käufer gilt das Recht der Bundesrepublik Deutschland.

# Versicherungsbestimmungen

## 1 a. Allgemeine Bestimmungen

Grundlegend für die Versicherung der Auktionstiere sind die zwischen der RUW als Auktionsträger und der Vereinigten Tierversicherung, nachfolgend kurz VTV genannt, getroffenen Vereinbarungen. Die RUW hat für Namen und Rechnung der Beschicker und Käufer, die unter Ziffer 2 bis 6 genannten Versicherungen abgeschlossen. Rechtsbeziehungen bestehen nur zwischen der VTV und dem Käufer bzw. Beschicker. Die Erhebung der Versicherungsgebühren erfolgt über die RUW. Die Versicherung kann nur für ein Risiko in Anspruch genommen werden (z. B. Totalschaden oder Euterschaden).

## 1 b. Versicherungswert

Als Versicherungswert gilt der Steigpreis zuzüglich der jeweils gültigen Mehrwertsteuer von zurzeit 7% bis zu einem Höchstbetrag von 4.000 € (Bullen: 5.000 €). Übersteigt der Zuschlagspreis plus der Mehrwertsteuer der Kaufrechnung diese Summe, kann im Auktionsbüro vom Käufer bzw. Beschicker eine Nachversicherung abgeschlossen werden (vergl. Ziffer 1 c.).

Bei Tieren, die vor dem Verkauf einen Schaden erleiden, gilt der Durchschnittspreis der Kategorie, in der sie verkauft worden wären.

Seitens der VTV werden in keinem Falle Fracht- oder sonstige Nebenkosten (z. B. Behandlungskosten, Folgeschäden) erstattet.

Verwertungserlöse (s. auch Ziffer 1 d. „Verhalten in Schadensfällen“) werden voll auf die Entschädigung angerechnet (außer bei Euterschäden).

## 1c. Höherversicherungen

Der VTV bietet im Versteigerungsbüro die Möglichkeit, durch den Abschluss einer Nachversicherung

- den Entschädigungssatz in der Abkalbeversicherung von 80 % auf 100 % erhöhen zu lassen
- bei Tieren mit höherem Versicherungswert (Zuschlagspreis + Mehrwertsteuer) als 4.000 € (Bullen: 5.000 €) den durch die obligatorische Versicherung nicht gedeckten Teil des Verkaufspreises mit-versichern zu lassen;
- eine kurzfristige Lebensversicherung abzuschließen.

## 1 d. Verhalten in Schadensfällen

Bei Erkrankungen bzw. in Schadensfällen hat der Tierhalter **umgehend**:

- einen Tierarzt hinzuzuziehen;
- der VTV unter Angabe der Auktion und der Katalognummer Meldung zu erstatten:

**Vereinigte Tierversicherung Gesellschaft a.G., Raiffeisenplatz 1, 65189 Wiesbaden, Telefon: 0611/5336147, Fax: 0611/533776147**

Alle erforderlichen/angeforderten Atteste/Unterlagen sind der VTV schnellstmöglich zuzusenden. Im Übrigen sind die Weisungen der VTV zu befolgen.

Jede Tötung versicherter Tiere bedarf der Zustimmung der VTV, es sei denn, dass deren Zustimmung wegen drohenden Verendens auch telefonisch oder telegrafisch nicht mehr eingeholt werden kann oder die sofortige Tötung veterinärpolizeilich angeordnet worden ist.

Mit der Anerkennung des Versicherungsfalls erwirbt die VTV das alleinige Verfügungsrecht über das Schadenstier (Ausnahme: Euterschaden), jedoch erfolgt die Verwertung grundsätzlich im Namen und für Rechnung des jeweiligen Tierhalters. Soweit die VTV keine andere Verfügung trifft, ist der jeweilige Tierhalter verpflichtet, für die bestmögliche Verwertung zu sorgen und den erzielten Verkaufserlös nachzuweisen. Außerdem ist ein amtlicher Tötungsnachweis mit Angabe der Ohrmarkennummer einzusenden. Bei schuldhafter Verletzung der vorstehenden Bestimmungen ist die VTV von der Verpflichtung zur Entschädigungsleistung frei.

## 2. Transportversicherung

Die Versicherung bezieht sich auf Tod oder Nottötung in Folge Krankheit oder Unfalls, einschließlich Feuer und Blitzschlag, wenn der Schaden im ursächlichen Zusammenhang mit dem Transport oder mit dem Aufenthalt am Versteigerungsort steht; ferner auf Diebstahl, Raub und Abschlachten in diebischer Absicht während der Versicherungsdauer. Die Leibesfrucht tragender Tiere ist nicht Gegenstand des Versicherungsschutzes.

Der Versicherungsschutz für das einzelne Tier beginnt mit dem Verlassen des Heimatstalles zum Zwecke des Transportes zur Auktion; er endet für verkaufte Tiere mit dem Ablauf des dritten Tages nach dem Eintreffen beim Käufer und für nicht verkaufte Tiere mit der Rückkehr in den Stall des Besitzers oder - bei Verwertung am Auktionsplatz - mit der Übergabe an den Verwerter.

Die Entschädigung beträgt 100 % des Versicherungswertes. Verwertungserlöse werden voll auf die Entschädigung angerechnet.

## 3. Tuberkulose-/Brucellose- und Leukose-Garantieversicherung

Die Versicherung bezieht sich auf den Schaden, der dadurch entsteht, dass amtlich als tuberkulose- und brucellosefrei sowie als leukose-unverdächtig anerkannte verkaufte Tiere, die in amtlich tuberkulose-

und brucellosefrei sowie als leukose-unverdächtig anerkannte Bestände eingestellt werden innerhalb der nachstehend genannten Fristen an Tuberkulose, Brucellose oder Leukose erkrankten oder der Befund einer amtlich anerkannten Untersuchung (Tuberkulinprobe bzw. Blutuntersuchung) positiv ausfällt und die betroffenen Tiere deshalb auf amtstierärztliche Weisung ausgemerzt werden.

Die Garantiefristen betragen für Tuberkulose und Brucellose 1 Monat und für Leukose 3 Monate, gerechnet ab dem Auktionstermin.

Fällt der Befund innerhalb dieser Fristen zweifelhaft aus, ist eine Nachuntersuchung zu veranlassen, die innerhalb von 6 Wochen nach der Feststellung des zweifelhaften Befundes erfolgen soll. Ergibt die Nachuntersuchung keinen negativen Befund, wird im Rahmen dieser Versicherung Entschädigung geleistet, wenn die Ausmerzung der betroffenen Tiere amtstierärztlich verlangt wird.

Die Entschädigung beträgt 100 % des Versicherungswertes. Verwertungserlöse werden voll auf die Entschädigung angerechnet.

#### 4. Garantiversicherung bei Bullen

Die Versicherung bezieht sich auf den Schaden, der dadurch entsteht, dass verkaufte, verbandsanerkannte Bullen wegen erwiesener Deck- und/oder Befruchtungsunfähigkeit gemäß den Garantiebestimmungen (Ziffer 6 der Auktionsbestimmungen) beanstandet werden.

Die Entschädigung beträgt für den Käufer 100 % des Versicherungswertes. Verwertungserlöse werden voll auf die Entschädigung angerechnet.

#### 5. Abkalbeversicherung

Die Versicherung bezieht sich auf Tod oder Nottötung in Folge des Abkalbens von Kühen und Rindern, die in tragendem Zustand verkauft wurden. Unter Abkalbeschäden sind nur solche Verluste zu verstehen, deren Ursachen im Geburtsvorgang liegen, nicht dagegen Schäden, die auf die Trächtigkeit im Allgemeinen zurückzuführen sind oder nur in einem zeitlichen Zusammenhang mit dem Abkalben stehen. Die Versicherung bezieht sich nicht auf die Leibesfrucht.

Der Versicherungsschutz beginnt mit Verlassen des Heimatstalles; er endet für verkaufte Tiere mit dem Ablauf des 10. Tages nach dem Abkalben und für nicht verkaufte Tiere mit der Rückkehr in den Stall des Besitzers. Er umfasst in der Regel Tiere, die zum Zeitpunkt des Verkaufs mindestens 7 Monate tragend sind. Auf Anfrage können Abkalbeschäden bereits ab dem 4. Trächtigkeitmonat versichert werden.

Die Entschädigung beträgt 80 % des Versicherungswertes. Verwertungserlöse werden voll auf die Entschädigung angerechnet.

#### 6. Euterschadenversicherung

Für weibliche Tiere, die 7 Monate und länger tragend sind und mit klinisch gesundem Euter zum Verkauf kommen, wird für die nach dem Abkalben auftretenden Euterschäden mit Dauerfolgen wie folgt Entschädigung geleistet.

Versicherungswert (Steigpreis + MwSt.)	Ausfall eines Euterviertels	Ausfall von mehr als einem Euterviertel
	20 %	35 %

Die erweiterte Haftung erlischt 10 Tage nach dem Abkalben.

Der Euterschaden muss durch tierärztliches Attest einwandfrei nachgewiesen werden mit dem ausdrücklichen Vermerk, dass im Käuferstall keine akute Entzündung des zu beanstandenden Euters vorgegangen ist.

Der RUW oder dem VTV muß die Möglichkeit der Nachprüfung des Euterschadens gegeben werden.

Weitergehende Ansprüche sind nicht Gegenstand des Versicherungsschutzes.

#### 7. BHV<sub>1</sub>-Garantiversicherung

Alle zu den Auktionen/Veranstaltungen aufgetriebenen Tiere müssen die Bestimmungen der BHV1-Verordnung erfüllen, dabei gilt, dass BHV1 freie Rinder auch markiert schutzgeimpft sein dürfen - gemäß der o.g. Verordnung in Verbindung mit den aktuellen Leitlinien der Länder für den Schutz von Rinderbeständen vor Infektionen mit BHV1 und für die Sanierung infizierter Rinderbestände (BHV1 Leitlinien). Die letzte Untersuchung (Probenahme) auf Antikörper gegen das gE-Glykoprotein des BHV1 darf nachweislich nicht älter als 14 Tage sein. BHV-1-feldvirusfreie Kälber können noch auf maternale Impfantikörper reagieren. Im Schadensfall ist ein entsprechender Nachweis zu führen. Während des Antransportes zur Auktion, auf der Auktion, während des Transportes in den Käuferstall und bis 14 Tage nach dem Ankauf dürfen die Tiere nur mit solchen Tieren zusammengebracht werden, die die oben angegebenen Bedingungen erfüllen. Der Versicherungsfall tritt ein, wenn aus der serologischen Untersuchung im Käuferstall innerhalb von 14 Tagen nach dem Ankauf ein positives Ergebnis resultiert. Die Blutuntersuchung ist mittels ELISA-Test zu führen. Untersuchungskosten und Folgeschäden fallen nicht unter diese Versicherung. Als Versicherungswert gilt der Kaufpreis (Zuschlag + MwSt.) bis zu einem Höchstbetrag von 4.000 € (bei Bullen bis zu einem Höchstbetrag von 5.000 €). Die Entschädigung beträgt 100% des Versicherungswertes. Verwertungserlöse werden auf die Entschädigung angerechnet.

# Zeichenerklärung

- Ⓔ = Prämiert auf einer Europaschau  
Ⓕ = Siegerpreis DLG- bzw. Bundesschau  
Ⓖ = Prämierung DLG- bzw. Bundesschau  
E1/E2 = Nachzuchtzeichen für die Stammkuh von Kuhfamilien  
E = Zuchtelitekuh  
// = Zwilling  
D = Hilfsherdbuch  
Ⓢ = Sieger Landes- oder Verbandsschau  
Ⓞ = Prämierung Landes- oder Verbandsschau  
Ⓟ = Prämierung Kreistierschau (1. Preis)  
EX = Exzellentkuh  
ET = aus Embryo-Transfer

## Genetische Besonderheiten

- BLF = Blad frei  
DPF = Dumps frei  
MFF = Mulefoot frei  
CVF = CVM-frei  
BYF = Brachypina frei  
CDF = frei vom Cholesterin Defizit Defekt  
AA; AB; BB; AE; BE = Kappa-Kasein-Varianten

- BLC = Blad-Träger  
DPC = Dumps-Träger  
MFC = Mulefoot-Träger  
CVC = CVM-Träger  
BYC = Brachypina-Träger  
CDC = Träger des Cholesterin Defizit Defekt

## Hornstatus

- P = phänotypisch hornlos  
Pp = genet. hornlos (heterozygot)  
PP = genet. hornlos (homozygot)  
Pp\* = heterozygot hornlos (Basis Gentest)  
PP\* = homozygot hornlos (Basis Gentest)  
pp\* = gehört (Basis Gentest)  
PS = Wackelhorn (Scurs)

## Farbvererbung

- RDC = Rotfaktor  
RDF = reinerbig Schwarzbunt  
RBT = reinerbig Rotbunt  
RU = Umfärber  
SU = Träger des Umfärbefaktors  
UU = reinerbig Umfärber  
VRC = Träger des abweichenden Rotbuntgenes  
VRF = kein Träger des abweichenden Rotbuntgenes

## Zuchtwertschätzung

- ZW = Zuchtwert  
Die Zahlen geben die relat. +/- Abweichung an für Milch kg, Fett%, Eiw., Eiw. Kg.  
RZM = Relativzuchtwert Milch  
RZG = Gesamtzuchtwert 45% RZM + 15% RZE + 20% RZN + 7% RZS + 10% RZR + 3% maternale Kalbeeigenschaften  
RZE = Relativzuchtwert Exterieur  
RZS = Relativzuchtwert Zellzahl  
RZN = Relativzuchtwert Nutzungsdauer  
RZR = Relativzuchtwert Fruchtbarkeit

## Leistungsangaben

E = Eigenleistung, M = Mutterleistung, VM = Vatersmutterleistung, MM = Muttersmutterleistung

- Beispiel: + 4/3 LA 10506 4,59 482 3,53 371  
+ Abgang 4 Kalbg./ 3 Laktation danach Milch kg, Fett%, Fett kg, Eiweiß %, und Eiweiß kg  
HL = Höchste Laktationsleistung  
PM1 = 1. Kontrolle mit Prüfdatum  
100 Tage = Durchschnittsleistung in den ersten 100 Lakt.-Tagen  
200 Tage = Durchschnittsleistung in den ersten 200 Lakt.-Tagen  
DKO 2 = Durchschnitt von zwei Kontrollen

## Einstufungen

Bew.-System ab 1998 bis 31.03.08	Bew.-System ab dem 01.04.08
z.B. 03 / 84 - 88 - 87 - 86 / <b>86</b>	z.B. 03 / 84 - 88 - 87 - 86 / <b>87*</b>
03 = Nummer der Laktation	03 = Nummer der Laktation
84 = Punktzahl für Milchtyp (Gewichtung 15%)	84 = Punktzahl für Milchtyp (Gewichtung 10%)
88 = Punktzahl für Körper (Gewichtung 20%)	88 = Punktzahl für Körper (Gewichtung 20%)
87 = Punktzahl für Fundament (Gewichtung 25%)	87 = Punktzahl für Fundament (Gewichtung 30%)
86 = Punktzahl für Euter (Gewichtung 40%)	86 = Punktzahl für Euter (Gewichtung 40%)
<b>86</b> = Gesamtpunktzahl (gerundet)	<b>87</b> = Gesamtpunktzahl (gerundet)

\* nach der Gesamtpunktzahl = Einstufung stammt aus der Nachzuchtbewertung

Melkbarkeit z.B. 2,8 - Minutengemelk in kg

## Gesamtpunktzahl

- ab 90 Punkte = excellent  
85 - 89 Punkte = sehr gut  
80 - 84 Punkte = gut  
75 - 79 Punkte = befriedigend  
70 - 74 Punkte = ausreichend

## Altes System bis Ende 1997

- z.B. (3) 42 + 42 / 84  
(3) = Angabe der Laktation  
42 = Punktzahl für Typ  
42 = Punktzahl für Euter  
84 = Gesamtpunktzahl

## U S A / Kanada

- EX = Excellent  
VG = sehr gut  
GP = gut  
G = befriedigend  
GM = Elitezeichen für die USA  
Extra = Elitezeichen für Kanada

GVO frei = Verkäuferbetrieb füttert keine gentechnisch veränderten Futtermittel

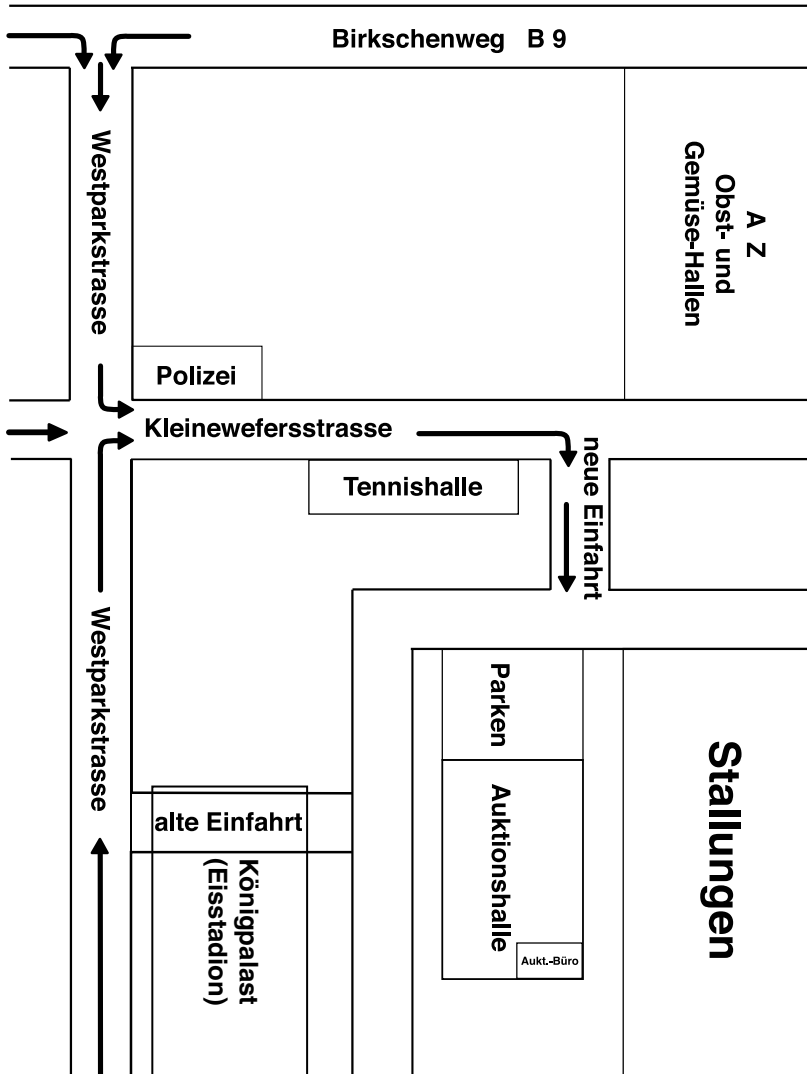
Stand: Juli 2017

# Zufahrt

## zum Regionalzentrum Nordrhein und zur Auktionshalle der Rinder-Union West eG



Bei Zielanfahrt Kleinewefersstraße 160 über Navigationssysteme:  
Auf der A 57 von Süden kommend entgegen den Hinweisen der  
Navigationssoftware immer bis Abfahrt Krefeld-Gartenstadt fahren.



# Veranstaltungstermine 2018



13.-16.11.2018 EuroTier, Messeglände, Hannover

11.01.2019 28. HighlightSALE und RUW-Jungzüchterttag,  
Zentralhallen, Hamm



**Rinder-Union West eG**

Schiffahrter Damm 235a • 48147 Münster • Tel.: 0251 9288-225/-226/-246

Fax: 0251 9288-290 • E-Mail: [info@ruweg.de](mailto:info@ruweg.de) • [www.ruweg.de](http://www.ruweg.de)

# RUW-BAP

## Bullen-Anpaarungs-Programm

### Finden Sie den richtigen Vererber für Ihre Kuh!

Gezielte Paarung ...

- ▶ erhöht die genetische Veranlagung Ihrer Herde!
- ▶ macht Ihre Herde ausgeglichener!
- ▶ reduziert Schäden durch Inzucht und Gendefekte!
- ▶ senkt Ihre Remontierungskosten!
- ▶ erhöht die Wirtschaftlichkeit der Milchproduktion!

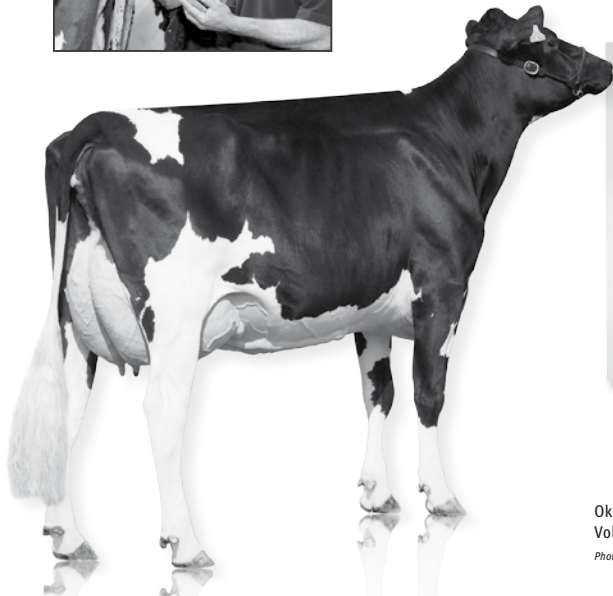


### Nutzen Sie die Vorteile der gezielten Paarung!



Unser Mitarbeiter ...

- ▶ besucht Sie in Ihrem Betrieb.
- ▶ berät Sie bei der Auswahl der Vererber.
- ▶ beurteilt Ihre Kühe.
- ▶ erstellt mit Hilfe eines Computerprogramms einen individuellen Anpaarungsplan für jedes mindestens einjährige weibliche Tier.



### Wir informieren Sie gerne:

- ▶ Michael Espeter, AP-Berater  
Tel.: 0172 5353681
- ▶ Uwe Müller, AP-Berater  
Tel.: 0172 5353691
- ▶ Heinrich Stapelbroek, AP-Berater  
Tel.: 0172 5353688
- ▶ Stefan Weiler, AP-Berater  
Tel.: 0173 6701120
- ▶ Dr. Jörg Potthast,  
Abt.-Leiter Besamung  
Tel.: 0251 9288-248

Oktavia  
Volker DINGEBAUER, Wesel

Photo: Elly Geverink



Rinder-Union West eG

Schiffahrter Damm 235 a • 48147 Münster

Telefon: +49 (0)251 92880 • Telefax: +49 (0)251 9288-219/236

E-Mail: info@ruweg.de • www.ruweg.de

**Bullen mit genomischen Zuchtwerten**

Katalognummer	RZM	RZE	RZS	RZN	RZR	RZG	KVd	RZD
11	135	123	103	113	113	142	∅	∅
13	130	126	119	129	84	140	++	++
Die Klasseneinteilung bei Kalbeverlauf (KVd) ist: + + (≥111), + (104-110), ∅ (97-103), - (90-96), - - (≤89)								
Die Klasseneinteilung bei Melkbarkeit (RZD) ist: + + (≥114), + (105-113), ∅ (96-104), - (87-95), - - (≤86)								



# Bullen

## 1 // Delta DE 05 399 02890 (SBT)

geb. 24.07.2017

Delsanto 508085 CVF BLF DPF ZW -724 +0,72 +30 +0,29 -1 RZM 105 RZG 95	Acme RDF CVF -344 +0,18 +2 +0,08 -4 86 Deonna AU 1277198 (1)GP 83	PI -37 +0,28 +20 +0,17 +13 RZG 106 RZM 111 RZE RZS 100 RZN 96 RZR 101
Heckenf725 DE 05 377 12725 03/87-87-87-88/87 +651 -0,16 +10 116 +0,04 +26	Mascalese 506803 CVF BLF BYF AA Heckenf135 DE 05 369 53035 01/84-85-85-84/85 v. Ramos 253642	M 4/3LA 10829 3,88 420 3,36 364 HL 3 12555 4,26 535 3,58 450 VM LA00/00 8182 4,74 388 3,24 265 MM+ 3/2LA 9429 3,83 361 3,60 339 HL 2 10030 4,04 405 3,69 370

ZB: Selders,Johannes 00000 Kerken,Baersdonk 6

074142590

## 2 SON Adonis DE 05 399 46970 (SBT)

geb. 02.08.2017

Adventure 681127 CDF CVF BLF BYF BB ZW +1248 -0,12 +37 -0,10 +32 RZM 123 RZG 138	Anton 507148 CVF BLF BYF +985 -0,15 +23 -0,06 +27 129 Dayligh159 DE 05 375 42657 01/85-87-84-86/86*	PI +783 +0,00 +31 -0,08 +19 RZG 118 RZM 115 RZE 126 RZS 103 RZN 109 RZR 96
©SON Shakir EX3 DE 05 354 10504 05/93-90-91-92/91 +317 +0,13 +24 98 -0,07 +5	Shottle 505534 CVF BLF BYF MFF SON Samira DE 05 805 67614 03/83-84-85-88/86 v. Mr.Sam 505572	M+ 6/6LA 10567 4,43 468 3,22 340 HL 2 11195 5,14 575 3,27 366 VM 2/2LA 11833 3,71 439 3,28 388 MM+ 3/3LA 9252 4,28 396 3,40 315 HL 3 10490 4,53 475 3,38 355

BS: Belting,Klemens 00000 Hamminkeln,Mönchsweg 12

GVO-frei 074190268

## 3 Dec DE 05 399 02888 (SBT)

geb. 14.08.2017

Delsanto 508085 CVF BLF DPF ZW -724 +0,72 +30 +0,29 -1 RZM 105 RZG 95	Acme RDF CVF -344 +0,18 +2 +0,08 -4 86 Deonna AU 1277198 (1)GP 83	PI -283 +0,60 +41 +0,20 +8 RZG 106 RZM 111 RZE RZS 97 RZN 97 RZR 99
Heather905 DE 05 391 65905 02/86-87-86-87/87 +159 +0,48 +52 +0,11 +16	Twist 506465 CVF BLF BYF DPF Heather720 DE 05 377 12720 01/84-86-84-85/85 v. Mascalese 506803	M LA17/08 8615 5,06 436 3,55 306 VM LA00/00 8182 4,74 388 3,24 265 MM+ 3/2LA 9783 4,16 407 3,18 311 HL 2 10817 4,39 475 3,12 337

ZB: Selders,Johannes 00000 Kerken,Baersdonk 6

074142590

## 4 Ad DE 05 395 72294 (SBT)

geb. 20.08.2017

Adagio 508187 Pp CVF BLF BYF ZW +1420 +0,10 +67 +0,05 +53 RZM 140 RZG 145	PowerballP 507476 Pp* CVF BLF BYF DPF +1120 -0,02 +42 +0,19 +57 142 Agree CA 11696367 (2)VG 88	PI +789 +0,33 +63 +0,06 +33 RZG 130 RZM 128 RZE 112 RZS 107 RZN 109 RZR 106
236 DE 05 386 81607 03/85-86-87-83/85 +158 +0,55 +59 115 +0,07 +12	Twist 506465 CVF BLF BYF DPF Toni 185 DE 05 375 21659 01/83-85-85-84/84 v. Prince 506157	M 3/2LA 10424 4,40 459 3,53 368 HL 2 11361 4,50 511 3,56 405 VM 2/2LA 12960 4,57 592 3,25 421 MM+ 2/2LA 11601 4,52 524 3,51 407 HL 2 13792 4,39 605 3,40 469

ZB: Radmacher,Peter 00000 Willich,Hardt 20

074132267

## 5 Mercı-Blue DE 05 398 23977 (SBT) P

geb. 26.08.2017

Mission P 682286 Pp* RDC CDF CVF BLF ZW +1601 -0,08 +55 +0,09 +64 RZM 144 RZG 147	Missouri 507464 CVF BLF BYF DPF +1829 -0,38 +30 -0,13 +47 141 Maya P 802 DE 07 697 94484 03/86-85-86-85/85	PI +1109 -0,10 +34 +0,00 +38 RZG 127 RZM 126 RZE 109 RZS 109 RZN 109 RZR 100
HFP Liesa DE 03 530 47462 03/87-86-87-86/86 +617 -0,11 +13 107 -0,08 +12	Bogart 506149 RDF CVF BLF BYF DPF Lupa 107 IT 4990134992 03/91-90-90-91/91 EX v. Boliver 505475	M+ 6/6LA 10148 4,13 419 2,93 297 HL 1 10349 4,71 487 2,91 301 VM 3/2LA 11775 3,98 469 3,74 440 MM+ 3/2LA 14469 3,85 557 3,49 505 HL 2 15744 3,68 580 3,23 508

ZB: Schuette,Daniel 00000 Velen,Schlatt 21

075010159

**6 Andress DE 05 400 38723** (SBT)geb. **05.09.2017**

Adventure 681127 CDF CVF BLF BYF BB ZW +1248 -0,12 +37 +0,10 +32 RZM 123 RZG 138	Anton 507148 CVF BLF BYF +985 -0,15 +23 -0,06 +27 129 Dayligh159 DE 05 375 42657 01/85-87-84-86/86*	PI +728 -0,19 +11 +0,02 +26 RZG 121 RZM 117 RZE 116 RZS 101 RZN 113 RZR 97
Rike 80 DE 05 368 36902 04/90-87-86-91/89 +207 -0,25 -16 103 +0,13 +20	Jetlag 505104 CVF BLF BYC AA 201 DE 05 349 60698 v. Buckeye 503857	M 6/5LA 9313 3,96 369 3,52 328 HL 3 9696 4,07 395 3,58 347 VM 2/2LA 11833 3,71 439 3,28 388 MM+ LA11/01 8743 3,85 337 3,17 277

ZB: Berns,Hartmut 00000 Moers,Wilhelm-Anlahr-Straße 61

**GVO-frei** 074192931**7 Snowleon DE 05 399 41914** (SBT)geb. **08.09.2017**

Snowflake 678530 RDF CDF CVF BLF BYF ZW +1371 -0,10 +44 +0,02 +48 RZM 133 RZG 132	Snowman 634400 CVF BLF BYF +2092 -0,20 +60 -0,15 +53 135 ©Kansas 119 DE 03 497 37084 04/89-92-86-82/86	PI +275 +0,21 +28 +0,09 +17 RZG 115 RZM 114 RZE 103 RZS 99 RZN 103 RZR 105
Leonie 144 E EX DE 05 342 56877 07/90-90-89-89/90 -821 +0,51 +11 97 +0,15 -15	Tugolo 504843 CVF BLF MFC Lore 200 DE 05 323 68581 03/84-84-83-85/84 v. Balance 741290	M+ 10/9LA 10276 4,95 509 3,66 376 HL 8 12234 4,95 606 3,56 436 VM+ 4/4LA 12098 3,97 480 3,31 401 MM+ 7/7LA 8669 3,84 333 3,33 289 HL 5 9147 4,11 376 3,30 302

ZB: Peerenboom,Hubert 00000 Kalkar,Emmericher Straße 37

074140769

**8 // App-Silver DE 05 401 34552** (SBT) Pgeb. **08.09.2017**

Applicable 508185 CVF BLF BYF DPF ZW +391 +0,32 +47 +0,11 +24 RZM 120 RZG 139	Silver 889280 CVF BLF BYF DPF CNF +873 +0,40 +75 +0,03 +33 137 Agree CA 11696367 (2)VG 88	PI +153 +0,23 +27 +0,09 +13 RZG 127 RZM 111 RZE 130 RZS 117 RZN 116 RZR 111
ORhianna198 DE 05 378 71773 03/87-90-88-88/88 -86 +0,13 +7 114 +0,06 +2	Ladd P 298101 Pp CVF BLF BYF DPF Rebecca113 DE 05 355 98600 03/86-86-88-86/87 E v. Bolton 505807 EX	M 3/3LA 11271 3,74 421 3,52 397 HL 3 14067 3,87 544 3,59 505 VM 2/2LA 12960 4,57 592 3,25 421 MM+ 5/5LA 12785 3,35 428 3,07 393 HL 2 13328 3,24 432 3,19 425

ZB: Radmacher,Peter 00000 Willich,Hardt 20

074132267

**9 Snowdora DE 05 401 16629** (SBT)geb. **18.09.2017**

Snowflake 678530 RDF CDF CVF BLF BYF ZW +1371 -0,10 +44 +0,02 +48 RZM 133 RZG 132	Snowman 634400 CVF BLF BYF +2092 -0,20 +60 -0,15 +53 135 ©Kansas 119 DE 03 497 37084 04/89-92-86-82/86	PI +1184 -0,20 +27 -0,10 +30 RZG 119 RZM 120 RZE 113 RZS 97 RZN 104 RZR 100
Dorka 979 DE 05 377 95821 04/90-90-88-87/88 +997 -0,29 +9 106 -0,22 +11	Ricky 506486 BYF AB Dorina 708 DE 05 367 19733 03/84-86-86-84/85 v. Fortanic 822277	M+ 4/2LA 14817 3,57 529 3,29 488 HL 2 15630 3,74 585 3,34 522 VM+ 4/4LA 12098 3,97 480 3,31 401 MM+ 4/3LA 9819 3,62 355 3,53 347 HL 3 12142 3,53 429 3,29 399

ZB: Daamen,Georg 00000 Bedburg-Hau,Sommerlandstraße 46

074140303

**10 Fritz DE 05 399 41920** (SBT)geb. **22.09.2017**

Ferrari 678525 CDF CVF BLF BYF AB ZW +474 +0,18 +37 +0,01 +17 RZM 115 RZG 127	Freddie 506289 CVF BLF BYF DPF +776 -0,01 +30 -0,05 +21 127 Cami US 64074947 (1)VG 86	PI +177 +0,02 +10 +0,01 +7 RZG 112 RZM 106 RZE 117 RZS 98 RZN 107 RZR 112
Exe 228 DE 05 386 39652 03/88-86-87-85/86 -120 -0,14 -17 96 +0,01 -3	Goldday 635357 CDF CVF BLF BYF AB Echse 128 DE 05 368 54282 01/85-85-82-84/84 v. Blue Moon 672141	M 3/2LA 9411 3,75 353 3,35 315 HL 2 9526 4,05 386 3,38 322 VM LA00/00 14815 5,15 763 3,89 576 MM+ 2/2LA 9681 3,97 384 3,31 320 HL 2 9735 4,03 392 3,34 325

ZB: Peerenboom,Hubert 00000 Kalkar,Emmericher Straße 37

074140769

**11 PH Midnigh DE 05 395 69873** (SBT) ET Pp CDF BLF AB A22 geb. **23.09.2017**

Mission P 682286 Pp* RDC CDF CVF BLF ZW +1601 -0,08 +55 +0,09 +64 RZM 144 RZG 147	Missouri 507464 CVF BLF BYF DPF +1829 -0,38 +30 -0,13 +47 141 Maya P 802 DE 07 697 94484 03/86-85-86-85/85	gZW +1133 +0,02 +47 +0,12 +50 RZG 142 RZM 135 RZE 123 RZS 103 RZN 113 RZR 113
PH Alice DE 05 390 06612 01/82-86-84-85/85 +431 +0,29 +43 139 +0,26 +37	PowerballP 507476 Pp* CVF BLF BYF DPF PH Antje DE 05 382 08157 03/87-88-87-88/88 v. Moonboy 506913	M TL18/02 200 Tage 6209 4,62 287 3,78 235 VM 3/2LA 11775 3,98 469 3,74 440 MM 3/3LA 10207 4,19 428 3,64 372 HL 2 11172 4,35 486 3,63 405

ZB: Paeßens,Hans-Peter 00000 Uedem,Am Hochwald 6 (Paeßens Holsteins)

074140695

**12 Julando DE 05 399 25023** (RBT) geb. **25.09.2017**

Julandy 917409 CDF CVF BLF BYF AB ZW +1342 -0,41 +17 +0,16 +61 RZM 137 RZG 135	Andy RDC BLF BYF DPF +201 -0,17 -8 +0,14 +20 111 Julia38389 NL 527434036 (3)VG 86	PI +1104 -0,29 +19 +0,03 +41 RZG 123 RZM 126 RZE 116 RZS 103 RZN 100 RZR 92
Orchide347 DE 05 364 27334 04/90-88-88-88/88 +866 -0,17 +21 111 -0,10 +21	Picolo 298014 CVF BLF Odea 201 DE 05 343 48607 03/84-90-86-88/87 E1 v. Jordan-Red 297677 EX	M 6/6LA 11682 3,96 463 3,37 394 HL 3 12408 4,13 513 3,53 438 VM 6/5LA 10057 3,78 380 3,33 335 MM+ 7/6LA 11285 3,70 417 3,37 380 HL 6 13599 3,66 498 3,27 445

BS: Baey,Bernhard de 00000 Hamminkeln,Antoniusstraße 6

074190396

**13 EIT Mr. Pa DE 05 397 55233** (SBT) ET CDF BLF AB A12 geb. **30.09.2017**

Mr Puma 508233 CVF BLF BYF BB A12 ZW +929 +0,14 +51 +0,10 +41 RZM 131 RZG 147	Icone 507401 CVF BLF BYF +291 +0,24 +35 +0,09 +18 126 Penny CA 11966796 (2)VG 85	gZW +737 +0,28 +58 +0,12 +37 RZG 140 RZM 130 RZE 126 RZS 119 RZN 129 RZR 84
EIT Resi DE 05 393 01405 1LA/82-84-83-82/83 +911 +0,26 +63 140 +0,12 +43	Cinema 151578 CDF CVF BLF BYF AA RR Rita DE 03 571 39909 02/85-86-87-86/86 v. Balisto 889248	M TL18/02 100 Tage 3449 3,65 126 3,45 119 VM LA16/07 10237 4,80 491 3,58 366 MM 3/2LA 10996 3,82 420 3,80 418 HL 2 12149 3,66 445 3,88 471

BS: Belting,Klemens 00000 Hamminkeln,Mönchsweg 12

**GVO-frei** 074190268

**14 Cassius DE 05 400 16057** (SBT) geb. **30.09.2017**

Cantus 619131 CDF CVF BLF BYF AA ZW +1382 -0,30 +87 +0,25 +73 RZM 154 RZG 148	Commander 889271 CVF BLF BYF DPF +1288 +0,21 +74 +0,10 +54 147 DE-SU 2337 US 71813822 (1)GP 83	PI +1834 -0,02 +70 +0,07 +68 RZG 136 RZM 148 RZE 112 RZS 104 RZN 108 RZR 99
⊙Ilme 479 DE 05 372 57832 03/88-86-88-89/88 +2285 -0,33 +52 -0,12 +63	Beacon 506312 CVF BLF BYF Imme 345 DE 05 361 27414 03/86-86-86-91/88 E E2 v. Jeeves 506041	M+ 4/3LA 14911 3,68 549 3,25 485 HL 3 15954 3,80 607 3,25 518 VM 3/3LA 14136 3,83 542 3,41 482 MM+ 4/4LA 13780 3,91 539 3,18 438 HL 3 15615 4,12 644 3,13 488

BS: Belting,Klemens 00000 Hamminkeln,Mönchsweg 12

**GVO-frei** 074190268

**15 Miro DE 05 399 06711** (SBT) geb. **02.10.2017**

Mission P 682286 Pp* RDC CDF CVF BLF ZW +1601 -0,08 +55 +0,09 +64 RZM 144 RZG 147	Missouri 507464 CVF BLF BYF DPF +1829 -0,38 +30 -0,13 +47 141 Maya P 802 DE 07 697 94484 03/86-85-86-85/85	PI +1238 -0,22 +29 +0,00 +43 RZG 133 RZM 128 RZE 114 RZS 105 RZN 113 RZR 112
⊙Rose 90 DE 05 390 92817 01/84-84-84-84/84* +874 -0,35 +3 118 -0,09 +21	Anton 507148 CVF BLF BYF Rosa 549 DE 05 366 16934 03/89-90-90-89/90 EX v. Carmano 915758	M LA17/10 9997 3,34 334 3,25 325 VM 3/2LA 11775 3,98 469 3,74 440 MM+ 5/4LA 8585 4,14 355 3,37 289 HL 3 8840 4,37 386 3,44 304

ZB: Boßmann GbR 00000 Weeze,Hees 2

074142323

**16 Gregor DE 05 401 16651** (SBT) RDC

geb. **02.10.2017**

Great 917551	Go Now RF 679573 RDC CDF	PI	+913	+0,13	+50	+0,06	+37	RZG 123
ZW	CDF CVF BLF BYF +1868 +0,07 +85 +1370 +0,21 +77 +0,23 +70 139		RZM 128	RZE 105	RZS 103	RZN 103		RZR 88
RZM 156	RZG 145 Frederic52 DE 10 825 09182 03/90-88-88-85/87							
Quappe 798	Shottle 505534 CVF BLF BYF MFF	M	5/5LA	10652	4,05	431	3,34	356
04/90-89-88-89/89	DE 05 368 64173 Qualle 499 DE 05 357 22195 04/89-89-90-87/89	VM	HL 3	12423	4,23	526	3,40	422
+446	+0,08 +26 105 -0,08 +7	MM+	4/3LA	11650	3,97	463	3,78	440
	v. Ralstorm 505966		4/4LA	9973	4,36	435	3,39	338
			HL 4	11387	4,61	525	3,35	381

ZB: Daamen,Georg 00000 Bedburg-Hau,Sommerlandstraße 46

074140303

**17 Desmet DE 05 399 02886** (SBT)

geb. **03.10.2017**

Delsanto 508085	Acme RDF CVF	PI	-108	+0,46	+36	+0,24	+18	RZG 108
ZW	-344 +0,18 +2 +0,08 -4 86		RZM 116	RZE	RZS 102	RZN 97		RZR 100
RZM 105	RZG 95 Deonna AU 1277198 (1)GP 83							
Heckenf993	Mascalese 506803 CVF BLF BYF AA	M	2/2LA	10213	4,28	437	3,52	360
02/84-88-86-84/85	DE 05 384 65993 Heli 733 DE 05 349 14733 04/92-91-88-90/90	VM	HL 2	11048	4,06	449	3,56	393
+509	+0,21 +41 +0,19 +36	MM+	LA00/00	8182	4,74	388	3,24	265
	EX v. Ramos 253642		4/4LA	11711	4,27	500	3,62	424
			HL 4	13981	4,69	656	3,58	501

ZB: Selders,Johannes 00000 Kerken,Baersdonk 6

074142590

# Kühe

**18 Moldema DE 05 391 21032** (SBT) **01/80-82-84-82/82\*** RDC geb. **18.10.2015** **25.08.2018** gekalbt

Andromeda 680222 <b>RUWSELECT</b> CDF CVF BLF BYF A22 ZW +302 -0,23 -10 RZM 98 RZG 105	Antares 678710 CVF BLF BYF A12 +553 -0,05 +17 -0,05 +13 117 WIN Madita DE 05 369 28354 02/88-85-87-85/86	E	LA17/10	5985	3,46	207	3,24	194
Moldule115 DE 05 379 79121 01/85-83-82-85/84	Shaft 917371 CVF BLF BYF Molberi DE 05 366 20319 01/82-83-80-81/81* v. Toman 917249	M+	LA15/10	7695	4,13	318	3,33	256
		VM+	3/2LA	10148	4,25	431	3,45	350
		MM+	3/2LA HL 2	5520 6561	3,91 3,78	216 248	3,42 3,35	189 220

ZB: Buss,Bernhard 00000 Bocholt,Buengernerstr. 1

**GVO-frei** 075010314

**19 Barina DE 05 386 98406** (RBT) **01/82-84-83-83/83** geb. **04.08.2015** **24.08.2018** gekalbt

Drake 917519 <b>RUWSELECT</b> CDC CVF BLF BYF ZW -189 +0,55 +37 RZM 116 RZG 116	Dakker 889145 RDC CVF BLF BYF DPF +192 +0,21 +28 +0,10 +16 120 Marcella NL 535681176 (1)VG 85	E	LA17/09	7564	5,38	407	4,14	313
Baretta 53 E DE 05 338 61993 06/88-88-86-88/87	Stadel 297344 CVF BLF BYF Berta 145 DE 07 304 31027 10/85-84-84-84/84 v. Timor 026459	M+	9/9LA HL 6	11187 13807	4,35 4,66	487 644	3,56 3,48	398 480
		VM	2/1LA	9052	4,26	386	3,72	337
		MM+	10/10LA HL 5	10021 12415	3,79 4,08	380 506	3,27 3,23	328 401

ZB: Luschnat,Thorsten 00000 Wesel,Hessenweg 6

**Bestandsaufgabe**

074192917

**20 Ida DE 05 376 16530** (RBT) **02/84-86-83-85/85** geb. **01.09.2013** **07.09.2018** gekalbt

Laboom 756629	Lamee P 917316 Pp* CVF BLF +192 -0,15 -4 +0,11 +15 110	E	3/2LA HL 2	9715 9727	3,81 4,15	370 404	3,54 3,58	344 348
Isolde 91 DE 05 354 59215 01/84-80-81-81/81	Livy Red 917105 CVF BLF Tessa 138 DE 05 345 65110 01/83-87-81-83/83 v. Magisto 297751	M+	2/1LA	10036	3,68	369	3,51	352
		VM+	9/9LA	11187	4,35	487	3,56	398
		MM+	2/2LA HL 2	9146 9633	4,53 4,52	414 435	3,53 3,64	323 351

ZB: Luschnat,Thorsten 00000 Wesel,Hessenweg 6

**Bestandsaufgabe**

074192917

## Exterieur - Zuchtwerte von Vätern der Auktionstiere

BIC Nummer	Vater - Name	M - Typ	Körper	Fundament	Euter	RZE
10 508187	Adagio	122	118	113	120	126
10 681127	Adventure	112	109	107	141	132
10 681120	Anamur	92	119	114	126	127
10 680222	Andromeda	107	113	109	118	120
10 678710	Antares	129	112	127	120	132
10 758351	Anton	98	91	116	95	101
10 508185	Applicable	106	109	126	148	144
10 681128	Balu	106	116	108	116	119
10 684491	Baluka	109	120	111	115	121
10 507924	Barclay	119	104	110	121	121
10 507512	Beemer	135	114	113	128	132
10 619043	Big Point	103	99	113	120	118
10 681116	Blossom	94	113	122	118	124
10 681573	Board	110	110	125	109	121
10 619102	Bushman	110	101	120	108	115
10 619131	Cantus	120	118	110	108	118
10 889191	Dean	97	100	104	113	110
10 508085	Delsanto	101	103	82	93	89
10 917337	Desk	117	88	115	93	102
10 917519	Drake	104	103	104	106	107
10 636446	Elburn	99	113	102	94	101
10 507665	Elude	122	114	120	116	126
10 506957	Ermmett	113	109	112	116	120
10 680240	Explizit	112	113	111	120	123
10 678525	Ferrari	100	93	109	125	117
10 506328	Fever	125	109	115	113	121
10 264035	Flix	106	101	112	112	114
10 507546	Franchise	100	114	108	116	117
10 635357	Goldday	117	118	125	128	135
10 917551	Great	121	113	116	104	116
10 345924	Hobbib		101	103	95	97
10 917409	Julandy	120	116	118	122	129
10 917577	Kajak P	109	103	110	116	116
10 679314	Key	102	105	107	114	114
10 619087	Las Vegas	110	98	103	124	117
10 679886	Lavastrom	114	110	92	93	98
10 151551	Lennon	108	97	81	103	93
10 841000	Lennox	121	99	91	107	103
10 680235	Level	109	111	93	112	109
10 619078	Lexington	113	58	70	100	76

BIC Nummer	Vater - Name	M - Typ	Körper	Fundament	Euter	RZE
10 507958	Lighter	117	88	111	126	120
10 917194	Madeira	106	115	114	100	112
10 507204	Mahuva	100	110	111	114	116
10 637272	Maserati	114	118	121	117	127
10 917539	MatisseRed	107	116	122	110	122
10 619076	Mercury	115	83	123	129	125
10 682286	Mission P	116	100	108	116	115
10 508233	Mr Puma	111	107	116	131	130
10 680244	Nugget RDC	111	96	117	119	120
10 682783	Othello	89	80	110	113	105
10 680662	Paper P	97	85	108	111	105
10 924725	Payball	101	115	117	126	128
10 917533	Prosecco	103	115	109	117	119
10 507523	Rocco-P	88	104	103	127	117
10 681113	Shagawa	91	100	113	116	114
10 675260	Short Cut	89	115	110	110	113
10 678530	Snowflake	132	106	101	117	117
10 678524	Snow Peak	114	106	114	110	116
10 676534	Sterngold	89	87	123	117	115
10 506180	Super	107	101	101	117	112
10 507553	Superstyle	114	112	108	112	117
10 506908	Surefire	85	116	113	112	116
10 916966	Tableau	113	80	115	117	113
10 503792	Titanic	103	106	113	104	110
10 506465	Twist	99	112	111	97	106

# Rinder

**21 Zofinja DE 05 390 43768** (SBT)

geb. **04.11.2015**

**23.08.2018** gekalbt

Nugget RDC 680244 <b>RUWSELECT</b> RDC CDF CVF BLF BYF ZW -400 +0,81 +57 +0,19 +4	Número Uno 506661 CVF BLF BYF DPF -316 +0,63 +45 +0,06 -5 124 Saskia UK 382702405669 (1)VG 85							
RZM 111 RZG 131								
Zofina 393 DE 05 365 15265 02/82-81-80-82/81	Ice Pack 503879 CVF BLF Zofi 242 DE 05 344 07810 04/84-84-85-84/84 v. Willstar 503700	M+	6/5LA HL 3 VM LA00/00	11391 11821 9593	3,50 3,50 3,85	399 414 369	3,10 3,12 3,21	353 369 308
		MM+	8/8LA HL 6	9479 10501	3,57 3,75	338 394	3,16 3,07	300 322

BS: Achten,Willi 00000 Kempen,Königshütte 1

074130104

**22 Lorna DE 05 389 69432** (SBT)

geb. **01.12.2015**

**15.09.2018** gekalbt

Lexington 619078 CVF BLF BYF AA ZW +372 +0,14 +28 +0,13 +25	Lexor 506684 CVF BLF BYF +754 +0,31 +61 +0,22 +48 133 Noma DK 02371402265 (1)VG 89							
RZM 119 RZG 106								
Lotti 329 DE 05 377 35893 03/83-84-83-84/84	Sheffield 674370 CVF BLF BYF Luise 283 DE 05 365 08553 03/84-84-83-84/84 v. Jetlag 505104	M	3/2LA HL 2 VM LA13/10	7489 8186 12998	3,91 4,04 4,18	293 331 543	3,18 3,18 3,35	238 260 436
		MM	6/6LA HL 5	8133 9056	3,82 3,73	311 338	3,30 3,13	268 283

ZB: Berg,Carsten 00000 Wuppertal,Marscheid 7

**GVO-frei** 074060189

**23 DE 05 391 93724** (SBT)

geb. **13.12.2015**

**28.08.2018** gekalbt

Explizit 680240 CDF CVF BLF BYF A22 ZW +1251 -0,19 +29 -0,01 +41	Epic 889147 CVF BLF BYF DPF A12 +1138 -0,17 +27 -0,05 +33 134 WEH Janett DE 03 539 31826 01/83-85-86-85/85							
RZM 127 RZG 134								
Antoni2475 DE 05 354 42475 04/86-85-89-87/87	Jetlag 505104 CVF BLF BYC AA Adria 419 DE 05 343 40419 03/87-87-86-88/87 v. Strunz 325513	M+	4/2LA HL 3 VM+ LA13/08	9778 10843 12207	4,08 4,01 3,56	399 435 434	3,31 3,19 3,11	324 346 380
		MM+	6/6LA HL 2	9105 10127	3,98 3,98	362 403	3,28 3,37	299 341

ZB: Gest GbR 00000 Voerde,Auf der Geest 31

**GVO-frei** 074195039

**24 Tammy DE 05 392 67555** (SBT)

geb. **14.12.2015**

**07.08.2018** gekalbt

Lexington 619078 CVF BLF BYF AA ZW +372 +0,14 +28 +0,13 +25	Lexor 506684 CVF BLF BYF +754 +0,31 +61 +0,22 +48 133 Noma DK 02371402265 (1)VG 89							
RZM 119 RZG 106								
Tanja 4 DE 05 377 51138 03/86-85-84-85/85	Ferrari 678525 CDF CVF BLF BYF AB Tina 66 DE 05 367 09443 01/83-85-84-84/84 v. Ashlar 503940	M	3/2LA HL 1 VM LA13/10	6971 7242 12998	5,85 5,85 4,18	408 424 543	3,44 3,41 3,35	240 247 436
		MM+	2/1LA	6592	5,40	356	3,46	228

ZB: Berns,Hartmut 00000 Moers,Wilhelm-Anlahr-Straße 61

**GVO-frei** 074192931

**25 DE 05 390 70181** (SBT)

geb. **10.01.2016**

**17.09.2018** gekalbt

Franchise 507546 CVF BLF BYF ZW +476 +0,16 +34 -0,07 +10	Freddie 506289 CVF BLF BYF DPF +776 -0,01 +30 -0,05 +21 127 Birdie US 136800224 (2)VG 88							
RZM 110 RZG 115								
Bruni 74 DE 05 381 10074 01/82-82-83-82/82	Gunnar 804049 CDC CVF BLF BYF AB VG88 Bruni 595 DE 05 366 43595 01/84-85-83-84/84 v. Legend 506137	M	3/2LA HL 2 VM 2/2LA	11220 11728 12591	4,13 4,06 3,38	463 476 425	3,41 3,44 3,17	383 403 399
		MM+	2/1LA	10013	4,17	418	3,36	336

ZB: Scheers,Christian 00000 Emmerich,Steinackerweg 82

074145050



**26 Dagmar DE 05 392 52063 (SBT) 01/81-82-81-82/82**

geb. 13.01.2016

04.07.2018 gekalbt

Storgold 676534 CDF CVF BLF BYF A12 ZW +336 -0,19 -5 -0,06 +5	Stol Joc 505973 CVF BLF +817 -0,30 +2 +0,09 +37 108								
RZM 102 RZG 118	Anni 320 DE 05 346 00320 EX 03/90-91-90-89/90	E	PM 1	21.08.2018	32,0	3,88		2,85	
Darja 766 DE 05 371 44156 01/80-82-82-82/82	Cassano 328422 CVF BLF BYC Dete 615 DE 05 352 17171 03/85-84-83-83/83 v. Montagne 669753	M	PM 2	18.09.2018	33,8	2,98		2,90	
			5/4LA		9839	3,62	356	3,01	296
			HL 3		11022	3,68	406	3,05	336
		VM	6/5LA		11513	4,36	502	3,32	382
		MM+	5/4LA		8410	3,40	286	3,32	279
			HL 1		8892	3,40	302	3,27	291

ZB: Wickermann, Gerhard 00000 Rees, Grietherbusch 27

074146234

**27 Jule DE 05 387 44997 (SBT)**

geb. 22.01.2016

gekalbt

Fercadon 758236	Ferrari 678525 CDF CVF BLF BYF AB +474 +0,18 +37 +0,01 +17 127 Lorena 70 DE 05 340 71097 03/85-90-86-86/87								
Jutta DE 05 380 37864	Sunset 500282 CVF BLF BYF Jolle 304 DE 05 371 14304 v. Goli 500441	M	<b>1.Kalbung</b>						
		VM+	8/8LA		9267	4,94	458	3,61	335
		MM+	TL13/07 100 Tage		2775	3,75	104	3,10	86

ZB: Emmerichs, Leo 00000 Rheinberg, Römerstraße 248

074192468

**28 Sabrina DE 05 392 67558 (SBT)**

geb. 26.01.2016

06.08.2018 gekalbt

Big Point 619043 CDF CVF BLF BYF AB ZW +1590 -0,44 +15 +0,02 +55	Bookem 889128 RDF CVF BLF BYF DPF +1095 -0,10 +33 +0,06 +43 142 RZG Juleik DE 06 635 07928 01/87-85-85-87/86*								
RZM 133 RZG 142		E	PM 1	05.09.2018	31,0	3,71		2,80	
Sonja 90 DE 05 372 18238 03/87-84-87-89/87	Jerrick 506341 CVF BLF Sandra 60 DE 05 357 28743 01/83-84-83-84/84 v. Folleto 671148	M	5/4LA		8472	4,41	374	3,48	295
			HL 4		9055	4,73	428	3,37	305
		VM+	LA12/01		13883	3,34	464	3,28	455
		MM+	2/1LA		8965	2,70	242	3,21	288

ZB: Berns, Hartmut 00000 Moers, Wilhelm-Anlahr-Strabe 61

GVO-frei 074192931

**29 Narija DE 05 389 69443 (SBT)**

geb. 01.02.2016

03.09.2018 gekalbt

Lexington 619078 CVF BLF BYF AA ZW +372 +0,14 +28 +0,13 +25	Lexor 506684 CVF BLF BYF +754 +0,31 +61 +0,22 +48 133								
RZM 119 RZG 106	Noma DK 02371402265 (1)VG 89								
Nadin 333 DE 05 382 86255	Radon 672586 CVF BLF BYC A12 Nadia 298 DE 05 371 63454 03/85-84-83-85/84 v. Toystory 505725	M+	LA16/02		6525	3,77	246	3,03	198
		VM	LA13/10		12998	4,18	543	3,35	436
		MM	5/4LA		7507	4,00	300	2,86	215
			HL 4		7644	4,21	322	2,88	220

ZB: Berg, Carsten 00000 Wuppertal, Marscheid 7

GVO-frei 074060189

**30 // Gerti DE 05 389 34573 (SBT) RDC**

geb. 07.02.2016

23.09.2018 gekalbt

Tableau 916966 CDC CVF BLF BYF A22 ZW +429 -0,35 -12 +0,14 +27	Talent2 503786 RDC CVF BLF -403 -0,36 -48 +0,02 -12 88								
RZM 114 RZG 121	RDF Dolde DE 07 681 56501 03/86-89-86-86/87								
Gritje 11 DE 05 352 40312 04/83-82-82-80/81	Gibor 667908 CVF BLF BYF AA Gerry 38 DE 05 342 10342 01/83-84-83-83/83 v. Ruskin 668091	M	7/6LA		10185	3,75	382	3,21	327
			HL 4		11956	3,62	433	3,20	383
		VM+	5/5LA		9984	4,50	449	3,79	378

ZB: Freihoff, Markus 00000 Kürten, Knapstockberg 17

GVO-frei 074200089

**31 // Wenke DE 05 392 67559 (SBT)**geb. **14.02.2016****19.09.2018** gekalbt

Lexington 619078 CVF BLF BYF AA ZW +372 +0,14 +28 +0,13 +25	Lexor 506684 CVF BLF BYF +754 +0,31 +61 +0,22 +48 133								
RZM 119 RZG 106	Noma DK 02371402265 (1)VG 89								
Wanja 8 DE 05 382 59023 01/84-84-83-84/84	Antares 678710 CVF BLF BYF A12 Wenke 52 DE 05 357 28719 03/88-87-87-86/87 v. Digmann 505802	M+	3/2LA	8609	4,30	370	3,17	273	
			HL 2	8431	4,53	382	3,26	275	
			VM LA13/10	12998	4,18	543	3,35	436	
		MM+	3/3LA	8989	4,84	435	3,30	297	
			HL 3	9444	4,74	448	3,25	307	

ZB: Berns,Hartmut 00000 Moers,Wilhelm-Anlahr-Straße 61

**GVO-frei** 074192931**32 Lea DE 05 394 18251 (SBT)**geb. **16.02.2016**

gekaltb

Fercadon 758236	Ferrari 678525 CDF CVF BLF BYF AB +474 +0,18 +37 +0,01 +17 127 Lorena 70 DE 05 340 71097 03/85-90-86-86/87								
986 DE 05 383 39359 01/83-85-83-82/83	Short Cut 675260 CDF CVF BLF BYF AB 701 DE 05 355 72627 01/84-83-80-82/82* v. Jetlag 505104	M	2/2LA	9849	3,79	373	3,30	325	
			HL 2	10482	3,84	403	3,28	344	
		VM+	8/8LA	9267	4,94	458	3,61	335	
		MM+	5/4LA	10879	4,38	476	3,58	390	
			HL 4	11806	4,59	542	3,67	433	

ZB: Emmerichs,Leo 00000 Rheinberg,Römerstraße 248

074192468

**33 Million DE 05 393 27009 (SBT)**geb. **02.03.2016****04.08.2018** gekalbt

Blossom 681116 RUFSELECT CDF CVF BLF BYF A12 ZW +312 +0,04 +16 +0,12 +22	Boss 262400 CDF CVF BLF BYF AB +776 +0,16 +47 +0,22 +49 142 KNS Golden DE 03 552 03341 01/87-86-85-86/86*								
RZM 115 RZG 134		E	PM 1	28.08.2018	38,4	3,57		3,57	
Milli 478 DE 05 359 05103 04/89-89-84-86/86	Buckeye 503857 CVF BLF BYF DPF Millina351 DE 05 348 93303 v. Jetlag 505104	M+	5/4LA	9032	4,17	377	3,50	316	
			HL 4	12078	4,50	543	3,44	416	
		VM	4/3LA	10565	4,28	452	3,34	353	
		MM+	3/2LA	8832	4,68	413	3,56	314	
			HL 2	9462	4,64	439	3,57	338	

ZB: Achten,Willi 00000 Kempen,Königshütte 1

074130104

**34 Lydia 444 DE 05 389 69444 (SBT)**geb. **10.03.2016****18.09.2018** gekalbt

Elburn 636446 RDC CDF CVF BLF BYF ZW +901 -0,29 +6 +0,04 +34	Mr.Burns 503914 RDC CVF BLF BYF +502 -0,22 -1 +0,10 +27 107 Elsie 2 NL 359507021 (1)VG 86								
RZM 120 RZG 115									
Lydia 288 DE 05 365 08569 03/84-85-83-84/84	Jardin 141437 CVF BLF BYF MFF AA Lydia 240 DE 05 344 21490 03/85-84-84-85/85 v. Minister 140027	M+	4/4LA	7731	3,98	308	3,35	259	
			HL 2	8388	3,92	329	3,45	289	
		VM	LA00/00	12198	4,54	554	3,38	412	
		MM+	4/3LA	8047	4,00	322	3,26	262	
			HL 2	8547	3,91	334	3,28	280	

ZB: Berg,Carsten 00000 Wuppertal,Marscheid 7

**GVO-frei** 074060189**35 Marie DE 05 392 26986 (SBT)**geb. **11.03.2016****17.09.2018** gekalbt

Level 680235 RUFSELECT CDF CVF BLF BYF ZW -487 +0,52 +27 +0,36 +15	Lexor 506684 CVF BLF BYF +754 +0,31 +61 +0,22 +48 133								
RZM 114 RZG 119	Maranda US 141205436 (2)VG 87								
801 DE 05 378 84202 01/83-80-82-84/83	Maximum 678170 CDF CVF BLF BYF 693 DE 05 356 50256 v. Stylist 632644	M+	3/3LA	9016	4,13	372	3,72	335	
			HL 3	9817	4,13	405	3,69	362	
		VM	LA13/04	11249	3,86	434	3,50	394	
		MM+	4/3LA	9140	4,50	411	3,84	351	
			HL 3	10723	4,50	482	3,92	420	

ZB: Goller,Herbert 00000 Wipperfürth,Kleppersfeld 5a

**GVO-frei** 074183439

**36 Bianca DE 05 391 85850 (SBT)**geb. **13.03.2016****23.08.2018** gekalbt

Goldday 635357 CDF CVF BLF BYF AB ZW +18 -0,12 -10 +0,11 +11 RZM 105 RZG 117	Goldwin 503839 CVF BLF BYF -273 +0,24 +11 +0,11 +1 111 Destiny US 61361722 (1)VG 87								
Bianca 72 DE 05 368 94843 01/83-85-84-85/85	Radon 672586 CVF BLF BYC A12 Bianca 4 DE 05 360 37655 v. Elayo 297865	M+	3/2LA	8597	4,57	393	3,56	306	
			HL 2	9748	4,67	455	3,52	343	
		VM	LA06/09	12526	3,89	487	3,58	449	
		MM+	TL11/09 200 Tage	4519	3,87	175	3,47	157	

ZB: Borkes-Busshaus, Bernhard 00000 Hamminkeln, Möllenweg 47

074190394

**37 Betty DE 05 389 64503 (Krzg)**geb. **23.03.2016**

gekalbt

Hobbib 345924 ZW +110 +0,01 +6 -0,02 +3 RZM 103 RZG 101	Hobbit 354440 AF +419 -0,07 +12 -0,06 +10 107 Bibi DE 09 436 59645								
Birthe 588 DE 05 373 09975 01/84-84-84-85/84	Gunnar 804049 CDC CVF BLF BYF AB VG88 Binja 5 DE 05 364 24254 v. Knowledge 503983	M+	4/2LA	7223	4,18	302	3,36	243	
			HL 1	7543	4,19	316	3,23	244	
		MM+	3/2LA	6867	4,15	285	3,15	216	
			HL 1	7537	4,15	313	3,03	228	

BS: Emmerichs, Leo 00000 Rheinberg, Römerstraße 248

074192468

**38 Nodad DE 05 392 53066 (SBT)**geb. **26.03.2016****23.09.2018** gekalbt

957 DE 05 377 04957 01/82-83-80-81/81*	Ticktack 672600 CVF BLF BYF DE 05 365 50540 v. Monami 670016	M+	3/2LA	8585	3,69	317	3,16	271	
			HL 2	9071	3,91	355	3,09	280	
		MM	<b>als Färsen verkauft</b>						

ZB: Hermanns, Toni 00000 Erkelenz, Terreiken 85

**GVO-frei** 074092235**39 DL Kaskade DE 05 390 18170 (SBT)**geb. **31.03.2016**

gekalbt

Shagawa 681113 <b>RUIWSELECT</b> CDF CVF BLF BYF ZW +324 +0,00 +13 -0,13 -2 RZM 100 RZG 112	Shotglass 506966 CVF BLF BYF DPF +1815 -0,15 +55 -0,22 +37 131 Dana 7 DE 05 363 16149 02/88-90-85-88/88								
Klette 4 DE 05 376 54004 02/82-84-82-77/80	Coach 506021 CVF BLF DPF Karotte129 DE 05 364 00996 v. Buckboy 753084	M+	3/2LA	7720	3,33	257	3,19	246	
			HL 1	8380	3,28	275	3,01	252	
		VM+	4/3LA	9168	3,77	346	3,51	322	
		MM+	LA12/09	3931	4,60	181	3,33	131	

ZB: De Lange, Nicole u. Heiner 00000 Bedburg-Hau, Tillerfeld 2 (De Lange Holsteins)

**GVO-frei** 074140939**40 Minna DE 05 393 27020 (SBT)**geb. **04.04.2016****09.09.2018** gekalbt

Electroscho 507074 CVF BLF BYF DPF ZW +199 -0,57 -46 -0,29 -21 RZM 80	Domain 506446 CVF BLF BYF DPF +624 -0,47 -22 -0,21 +0 101 Emilyann US 137044405 (1)VG 88								
Milli 133 DE 05 370 64920	Van Gogh 822165 CVF BLF BYF Milli 478 DE 05 359 05103 04/89-89-84-86/86 v. Buckeye 503857	M	5/4LA	9528	3,57	340	3,30	314	
			HL 3	10444	3,96	414	3,21	335	
		VM	LA08/02	14941	3,88	579	3,40	508	
		MM+	5/4LA	9032	4,17	377	3,50	316	
			HL 4	12078	4,50	543	3,44	416	

ZB: Achten, Willi 00000 Kempen, Königshütte 1

074130104

**41 Iris P DE 05 393 08720 (SBT)**geb. **06.04.2016****01.09.2018** gekalbt

Short Cut 675260 CDF CVF BLF BYF AB ZW +564 +0,02 +24 -0,11 +8 RZM 108 RZG 112	Shottle 505534 CVF BLF BYF MFF +514 -0,07 +14 -0,14 +4 109 Sumatra DE 05 794 60151 02/86-86-87-86/86	E	PM 1	10.09.2018	22,1	5,10			
Iris 417 DE 05 381 65446 01/85-82-83-83/83	Short Cut 675260 CDF CVF BLF BYF AB Irene 380 DE 05 366 70070 03/87-87-88-86/87 v. Radon 672586	M+	2/1LA		8929	3,99	356	3,45	308
		VM+	3/3LA		14126	3,72	526	3,28	463
		MM+	5/4LA HL 4		9949 10203	4,35 4,53	433 462	3,48 3,66	346 373

ZB: Sander GbR 00000 Hünxe,Hardtbergweg 21

074195236

**42 DE 05 392 84396 (SBT)**geb. **14.04.2016****20.08.2018** gekalbt

Lena 12 DE 05 355 34315	Carmano 915758 CDF CVF BLF BYF AA Lena 74 DE 05 337 84322 D 02/77-85-83-81/82	M	6/5LA HL 3		7925 9876	4,03 3,96	319 391	3,44 3,33	273 329
		MM+	6/6LA HL 5		7508 8415	4,14 4,22	311 355	3,37 3,41	253 287

BS: Wanitschke,Michael 00000 Kamp-Lintfort,Saalhoffer Straße 431

074194255

**43 Verena DE 05 392 26996 (SBT)**geb. **22.04.2016****03.09.2018** gekalbt

Ferrari 678525 CDF CVF BLF BYF AB ZW +474 +0,18 +37 +0,01 +17 RZM 115 RZG 127	Freddie 506289 CVF BLF BYF DPF +776 -0,01 +30 -0,05 +21 127 Cami US 64074947 (1)VG 86	E	PM 1	19.09.2018	30,1	3,57			
701 DE 05 360 50219 04/83-77-81-86/82	Stylist 632644 CVF BLF BYF BB VG88 627 DE 05 349 40326 01/82-85-79-81/81 v. Janos 459998	M+	5/5LA HL 4		9300 11117	3,56 3,26	331 362	3,67 3,66	341 407
		VM	LA00/00		14815	5,15	763	3,89	576
		MM+	2/1LA		8282	3,72	308	3,37	279

ZB: Goller,Herbert 00000 Wipperfürth,Kleppersfeld 5a

**GVO-frei** 074183439**44 Gladona DE 05 386 91136 (SBT)**geb. **11.05.2016****31.07.2018** gekalbt

Big Point 619043 CDF CVF BLF BYF AB ZW +1590 -0,44 +15 +0,02 +55 RZM 133 RZG 142	Bookem 889128 RDF CVF BLF BYF DPF +1095 -0,10 +33 +0,06 +43 142 RZG Juleik DE 06 635 07928 01/87-85-85-87/86*	E	PM 1	09.08.2018	27,6	4,27			
Gladis 273 DE 05 380 16155 03/85-83-83-82/83	Bonjour 678167 CVF BLF BYF DPF Glolita184 DE 05 344 12502 03/87-84-84-83/84 v. Jefferson 810833	M	3/2LA HL 2		8477 8580	3,77 3,81	320 327	3,35 3,44	284 295
		VM+	LA12/01		13883	3,34	464	3,28	455
		MM+	6/6LA HL 3		11184 11978	3,40 3,49	380 418	3,14 3,11	351 373

ZB: Tüschenhöner,Dietmar 00000 Much,Birrenbachshöhe 47

**GVO-frei** 074230806**45 // Orthina DE 05 393 45316 (SBT)**geb. **11.05.2016****27.08.2018** gekalbt

Las Vegas 619087 CDF CVF BLF BYF A12 ZW +748 -0,09 +21 +0,06 +31 RZM 121 RZG 126	LetItSnow 506919 CVF BLF BYF DPF +1167 -0,08 +38 +0,02 +42 127 Yolin34573 DE 06 641 34573 01/82-88-83-85/85	E	PM 1	20.09.2018	28,8	3,78			
Okena 329 DE 05 364 16634 01/83-83-82-85/84	Buckeye 503857 CVF BLF BYF DPF Opal 135 DE 05 342 70038 01/81-83-81-78/80 v. Bruce 505084	M+	4/3LA HL 3		13686 15234	3,76 3,70	515 563	3,21 3,16	440 482
		VM+	4/3LA		11239	3,74	420	3,35	377
		MM+	4/3LA HL 3		8210 9158	4,41 4,63	362 424	3,75 3,79	308 347

ZB: Neuenhoff,Hartmut 00000 Schermbeck,Auf dem Bruch 3

074190664

**46 Dahina DE 05 393 27032 (RBT)**geb. **25.05.2016****27.08.2018** gekalbt

Desk 917337 CDF CVF BLF BYF ZW +273 +0,31 +37 +0,18 +24 RZM 120 RZG 119	Destry 889015 RDC CVF BLF BYF -459 +0,09 -10 +0,15 -2 112 WL Pietje2 NL 476388101 (1)VG 85							
ODalli 210 DE 05 374 45998 01/86-84-85-84/85	Mind P 917382 Pp* CDF CVF BLF BYF ©Dahlie 60 DE 05 367 36700 01/86-86-86-87/86 v. Mr.Burns 503914	M	4/3LA	11102	4,17	463	3,55	394
			HL 2	11325	4,57	518	3,79	429
		VM	2/2LA	8257	4,86	401	3,69	305
		MM+	LA13/01	10564	3,46	365	3,32	351

ZB: Achten,Willi 00000 Kempen,Königshütte 1

074130104

**47 Rubi DE 05 393 27033 (SBT)**geb. **28.05.2016****26.08.2018** gekalbt

Ferrari 678525 CDF CVF BLF BYF AB ZW +474 +0,18 +37 +0,01 +17 RZM 115 RZG 127	Freddie 506289 CVF BLF BYF DPF +776 -0,01 +30 -0,05 +21 127 Cami US 64074947 (1)VG 86							
Rubinbl222 DE 05 378 64877 01/84-83-83-83/83	Summerboy 677910 BYC Ruba 74 DE 05 367 36723 03/85-87-84-84/85 v. Legend 506137	M+	3/3LA	9692	4,34	421	3,60	349
			HL 3	10210	4,21	430	3,49	356
		VM	LA00/00	14815	5,15	763	3,89	576
		MM+	5/4LA	8773	4,37	383	3,33	292
			HL 4	10202	4,26	435	3,31	338

ZB: Achten,Willi 00000 Kempen,Königshütte 1

074130104

# Freiluftend im Ring Rinder

**48 THI Narina DE 05 389 20331** (SBT) ET

 geb. **15.08.2015**
**10.08.2018** gekalbt

Lennon 151551 CDF CVF BLF BYF A12 ZW +362 +0,14 +28 +0,02 +14	Lexor 506684 CVF BLF BYF +754 +0,31 +61 +0,22 +48 133								
RZM 112 RZG 111	Noma DK 02371402265 (1)VG 89	E	PM 1	03.09.2018	40,5	4,29	2,93		
⊙THI Naddel EX DE 05 365 15033 03/90-90-89-90/90	Million 506090 RDF CVF BLF BYF DPF EX THI Nadja DE 05 343 83119 01/86-84-84-86/85 v. Shottle 505534	M	6/5LA HL 4		13595 15550	3,83 3,68	521 573	3,15 2,98	428 464
		VM	LA13/10		12998	4,18	543	3,35	436
		MM+	LA07/09		10260	4,46	458	3,65	374

ZB: Thoenes,Rainer 00000 Kalkar,Weidenweg 33 (Thoenes Holstein International)

**Freiluftend**

074140272

**49 THI Reni DE 05 392 74460** (RBT)

 geb. **17.01.2016**
**04.09.2018** gekalbt

MatisseRed 917539 <b>RUNWSELECT</b> CDF CVF BLF BYF ZW +264 +0,45 +49 -0,12 -1	Magenta 298188 CVF BLF BYF DPF +581 +0,11 +34 -0,17 +5 117 Akila CA 106474149 (2)EX 90								
RZM 106 RZG 119									
Renate 29 DE 05 383 17852	Eilmau 917425 CVF BLF BYF AB A12 1 DE 05 365 90769 v. Rugny 916801	M+	LA16/01		6431	4,29	276	3,64	234
		VM	2/2LA		12333	5,48	676	3,24	399
		MM+	3/2LA HL 2		7750 8714	4,89 4,90	379 427	3,85 3,88	298 338

ZB: Thoenes,Rainer 00000 Kalkar,Weidenweg 33 (Thoenes Holstein International)

**Freiluftend**

074140272

**50 THI Justin DE 05 392 74455** (SBT)

 geb. **18.01.2016**
**06.09.2018** gekalbt

Julanda452 nH DE 05 378 82074	Jes-Sir 755558 7 DE 05 364 53833 v. Jardo 753266	M	3/3LA HL 3		10902 12695	3,56 3,62	388 459	3,21 3,12	350 396
		MM	6/5LA HL 4		10172 11953	3,56 3,62	362 433	3,24 3,47	330 415

ZB: Thoenes,Rainer 00000 Kalkar,Weidenweg 33 (Thoenes Holstein International)

**Freiluftend**

074140272

**51 Kasandra DE 05 393 50206** (SBT) BLF A22

 geb. **28.01.2016**
**25.07.2018** gekalbt

Lennox 841000 CDC CVF BLF BYF AB ZW +293 +0,15 +27 +0,15 +24	Lightning 506081 CVF BLF -447 +0,29 +8 +0,02 -13 88				gZW +605 RZM 118	-0,02 RZE 95	+22 RZS 101	+0,06 RZN 93	+27 RZG 108 RZR 90
RZM 118 RZG 109	WFD Regini DE 16 023 02971 EX2 03/93-92-92-89/91	E	PM 1	06.09.2018	36,8	3,39	3,07		
Katzina205 DE 05 374 75602 01/82-82-83-82/82	Alltanno 677199 CVF BLF BYF Katze 31 DE 05 357 12401 01/85-84-84-84/84 v. Jetlag 505104	M+	4/4LA HL 3		10700 12303	3,72 3,63	398 446	3,28 3,19	351 392
		VM+	4/4LA		12278	4,41	541	3,14	385
		MM+	3/2LA HL 2		9640 9892	4,16 4,19	401 414	3,49 3,43	336 339

ZB: Geldermann,Peter 00000 Neukirchen-Vluyn,Balderbruchweg 30

**Freiluftend**

074192930

**52 Hella DE 05 389 14522** (SBT)

 geb. **17.02.2016**

gekalbt

Sterngold 676534 CDF CVF BLF BYF A12 ZW +336 -0,19 -5 -0,06 +5	Stol Joc 505973 CVF BLF +817 -0,30 +2 +0,09 +37 108								
RZM 102 RZG 118	Anni 320 DE 05 346 00320 EX 03/90-91-90-89/90								
Helga 21 DE 05 356 17342 01/81-81-81-79/80	Stoptime 671666 CVF BLF BYF Marita 3 DE 05 349 54707 D 02/80-80-78-83/81 v. Bandolero 673093	M+	5/4LA HL 2		8145 8667	3,92 3,92	319 340	3,09 3,16	252 274
		VM	6/5LA		11513	4,36	502	3,32	382
		MM+	4/3LA HL 2		7898 8807	3,77 3,64	298 321	3,22 3,29	254 290

BS: Daamen,Georg 00000 Bedburg-Hau,Sommerlandstraße 46

**Freiluftend**

074140303

**53 Berri DE 05 389 14524** (SBT)

geb. **19.02.2016**

**21.08.2018** gekalbt

Short Cut 675260 CDF CVF BLF BYF AB ZW +564 +0,02 +24 -0,11 +8	Shottle 505534 CVF BLF BYF MFF +514 -0,07 +14 -0,14 +4 109 Sumatra DE 05 794 60151 02/86-86-87-86/86
RZM 108 RZG 112	
Alfa 67 DE 05 381 95257	Sudan 506532 CVF BLF Helga 21 DE 05 356 17342 01/81-81-81-79/80 v. Stoptime 671666

E	PM 1	04.09.2018	33,2	4,83	3,55		
M	3/2LA	6959	4,54	316	3,36	234	
	HL 2	7384	4,59	339	3,29	243	
VM+	3/3LA	14126	3,72	526	3,28	463	
MM+	5/4LA	8145	3,92	319	3,09	252	
	HL 2	8667	3,92	340	3,16	274	

BS: Daamen,Georg 00000 Bedburg-Hau,Sommerlandstraße 46

**Freilaufend**

074140303

**54 THI Lotte DE 05 392 74509** (RBT)

geb. **04.04.2016**

**07.09.2018** gekalbt

Drake 917519 CDC CVF BLF BYF ZW -189 +0,55 +37 +0,30 +17	Dakker 889145 RDC CVF BLF BYF DPF +192 +0,21 +28 +0,10 +16 120 Marcella NL 535681176 (1)VG 85
RZM 116 RZG 116	
Lotte 1574 DE 05 379 39699 01/84-80-83-83/83	Dekade 917385 BYF 74 DE 05 354 52497 v. Reno 2 297704

**M+ kein voller Abschluss**

VM	2/1LA	9052	4,26	386	3,72	337	
MM+	5/5LA	10191	3,07	313	3,15	321	
	HL 4	10988	3,12	343	3,04	334	

ZB: Thoenes,Rainer 00000 Kalkar,Weidenweg 33 (Thoenes Holstein International)

**Freilaufend**

074140272

**55 Lilly DE 05 393 56573** (RBT)

geb. **22.04.2016**

**10.08.2018** gekalbt

Prosecco 917533 RUWSELECT CDF CVF BLF BYF A22 ZW +547 +0,06 +28 +0,20 +36	PerfectAik 500243 RDC CVF BLF BYF +406 +0,76 +53 +0,27 +10 120 BHG Silvi DE 05 369 93358 03/85-87-85-86/86
RZM 125 RZG 128	
Liwia 611 DE 05 375 85675 01/83-81-83-85/83	Tableau 916966 CDC CVF BLF BYF A22 Liwia 93 DE 05 364 34857 01/84-84-82-84/83 v. Rubello 916500

E	PM 1	04.09.2018	29,6	4,85	3,39		
M+	3/3LA	8882	4,46	396	3,85	342	
	HL 2	9605	4,80	461	3,82	367	
VM	4/3LA	10306	4,00	412	3,59	370	
MM+	4/3LA	7987	4,44	355	3,49	279	
	HL 3	7997	4,66	373	3,61	289	

BS: Belting,Klemens 00000 Hamminkeln,Mönchsweg 12

**Freilaufend GVO-frei**

074190268

**56 Anne DE 05 393 56575** (SBT)

geb. **26.04.2016**

**09.08.2018** gekalbt

Short Cut 675260 CDF CVF BLF BYF AB ZW +564 +0,02 +24 -0,11 +8	Shottle 505534 CVF BLF BYF MFF +514 -0,07 +14 -0,14 +4 109 Sumatra DE 05 794 60151 02/86-86-87-86/86
RZM 108 RZG 112	
Anette 136 DE 05 375 85686 01/78-83-84-81/82*	Fiwo 917377 BYF Anette 28 DE 05 351 96769 D 01/80-84-80-82/82

E	PM 1	04.09.2018	33,4	3,45	3,08		
M+	2/1LA	9130	4,21	384	3,63	331	
VM+	3/3LA	14126	3,72	526	3,28	463	
MM+	4/4LA	9195	4,99	459	3,75	345	
	HL 3	9624	5,01	482	3,75	361	

BS: Belting,Klemens 00000 Hamminkeln,Mönchsweg 12

**Freilaufend GVO-frei**

074190268

**57 SHH Libera DE 05 390 92755** (SBT)

geb. **29.04.2016**

**13.07.2018** gekalbt

Superstyle 507553 CVF BLF ZW +1719 -0,34 +30 -0,06 +51	Supsire 506805 pp* RDF CVF BLF BYF +1417 +0,11 +68 +0,00 +47 139 RC Supercl DE 05 367 45399 (1)VG 88
RZM 132 RZG 137	
SHH Ligoni DE 05 376 31514 02/82-84-82-83/83	Sterngold 676534 CDF CVF BLF BYF A12 Katze 673 DE 05 346 03358 03/84-84-81-83/83 v. Minister 140027

Bel. **13.09.2018 Brewmaster** 507779 RZG 132

E	PM 1	07.08.2018	26,6	4,08	3,05		
	PM 2	05.09.2018	32,5	3,11	3,00		
M+	2/2LA	8385	4,20	352	3,47	291	
	HL 2	10120	4,02	407	3,41	345	
VM	2/1LA	11073	3,97	440	3,59	397	
MM+	6/5LA	8925	4,39	392	3,23	288	
	HL 5	10689	4,24	453	3,19	341	

ZB: Seyen KG 00000 Straelen,Riether Str.125 (Sprünken Hof Holstein's)

**Freilaufend**

074142574

**58 THI Chance DE 05 392 74549 (SBT)**geb. **22.05.2016****05.09.2018** gekalbt

Lavastrom 679886 CDC CVF BLF BYF ZW +319 -0,19 -6 +0,12 +22 RZM 112 RZG 109	Lavaman 506517 CVF BLF -403 +0,48 +27 +0,48 +29 129 Rd. Lisa DK 04433404197 (1)VG 89								
THI Chance DE 05 381 97852 01/86-85-85-86/86	At-Fire 756689 THI Chameu DE 05 370 11385 03/88-87-88-87/87 v. Jordan 506285	M	2/2LA	12726	3,50	446	3,03	386	
			HL 2	13924	3,55	494	3,05	424	
		VM	2/2LA	14154	3,65	516	3,45	488	
		MM	5/4LA	10097	4,59	463	3,53	356	
			HL 3	11368	4,55	517	3,42	389	

ZB: Thoenes,Rainer 00000 Kalkar,Weidenweg 33 (Thoenes Holstein International)

**Freilaufend**

074140272

**59 Bella DE 05 395 29802 (RBT)**geb. **01.06.2016****06.08.2018** gekalbt

		E	PM 1	04.09.2018	22,8	3,56		3,37	
160 D DE 05 384 22135 01/84-84-82-81/82	122 DE 05 371 44644 01/82-85-82-82/83* v. Limono 917336	M+	LA16/06		6561	4,57	300	3,67	241
		MM+	3/2LA		9302	5,21	485	3,92	365
			HL 2		9890	5,32	526	3,93	389

BS: Belting,Klemens 00000 Hamminkeln,Mönchsweg 12

**Freilaufend GVO-frei**

074190268

**60 Frohsinn DE 05 391 65934 (Krzg)**geb. **03.06.2016**

gekalt

Twist 506465 CVF BLF BYF DPF ZW +60 +0,61 +58 +0,18 +19 RZM 120 RZG 120	Shottle 505534 CVF BLF BYF MFF +514 -0,07 +14 -0,14 +4 109 M. Tex UK 160134700416 (2)VG 88								
Frohnja615 nH DE 05 368 93615	Hucos 340840 Frohsinn57 DE 05 349 14707 01/85-84-84-84/84 v. Toystory 505725	M+	3/3LA		9061	3,95	358	3,47	314
			HL 2		10632	3,59	382	3,30	351
		VM	3/3LA		12380	4,02	498	3,11	385
		MM+	3/3LA		11494	3,84	441	3,30	379
			HL 2		12018	4,07	489	3,25	391

ZB: Selders,Johannes 00000 Kerken,Baersdonk 6

**Freilaufend**

074142590

**61 DE 05 394 36263 (RBT)**geb. **10.06.2016**

gekalt

153 D DE 05 385 00153	351 DE 05 373 34351 v. Alberto 754272	M+	2/1LA		6271	4,42	277	3,60	226
		MM+	4/3LA		5807	4,24	246	3,48	202
			HL 3		6867	4,24	291	3,60	247

BS: Boßmann Gbr 00000 Weeze,Hees 2

**Freilaufend**

074142323

**62 Osma DE 05 394 86945 (SBT) RDC BLF AA A12**geb. **14.06.2016****14.08.2018** gekalbt

Payball 924725 CDF CVF BLF BYF AA ZW +616 +0,29 +51 -0,13 +9 RZM 112 RZG 123	PerfectAik 500243 RDC CVF BLF BYF -406 +0,76 +53 +0,27 +10 120 Warsi NL 883742132 (1)VG 86										
Ostara1009 DE 05 378 93608 02/85-87-84-85/85	Jericho 677508 CDF CVF BLF BYF Ostera 770 DE 05 370 06965 01/86-84-83-82/83 v. Blue Moon 672141										
					gZW	+308	+0,13	+25	-0,18	-7	RZG 108
					RZM 99		RZE 121	RZS 96	RZN 112		RZR 104
		E	PM 1	04.09.2018				32,7	3,65		2,87
		M+	3/2LA		8947	3,63	325	3,39	303		
			HL 1		10054	3,50	352	3,23	325		
		VM	2/2LA		11233	4,45	500	3,43	385		
		MM+	LA13/02		9518	3,08	293	3,31	315		

ZB: Daamen,Georg 00000 Bedburg-Hau,Sommerlandstraße 46

**Freilaufend**

074140303



**63 Weidelfee DE 05 391 71667 (SBT)**geb. **21.06.2016****10.09.2018** gekalbt

Ferrari 678525 CDF CVF BLF BYF AB ZW +474 +0,18 +37 +0,01 +17	Freddie 506289 CVF BLF BYF DPF +776 -0,01 +30 -0,05 +21 127 Cami US 64074947 (1)VG 86								
RZM 115 RZG 127									
142 DE 05 377 64834 01/83-80-83-83/82*	Mural 506688 CVF BLF BYF 29 DE 05 359 66435 v. Eminem 810944	M	4/3LA HL 2	10985 12325	4,07 4,12	447 508	3,27 3,20	359 395	
		VM	LA00/00	14815	5,15	763	3,89	576	
		MM+	6/6LA HL 3	12056 14908	3,50 3,23	422 481	3,15 3,10	380 462	

BS: Thoenes,Rainer 00000 Kalkar,Weidenweg 33

**Freilaufend**

074140272

**64 Viktoria DE 05 393 31772 (SBT)**geb. **23.06.2016****02.09.2018** gekalbt

Surefire 506908 CVF BLF BYF DPF ZW +691 -0,31 -4 -0,08 +15	Ramos 253642 CVF BLF BYC AA A12 -58 +0,08 +5 +0,03 +1 120 Samantha US 137788035 (2)VG 85								
RZM 108 RZG 114									
Vivi 148 D DE 05 375 24182	Carall 674599 CVF BLF BYF Vickie 27 DE 05 353 78981 D v. Mandela 191777	M+	3/2LA HL 2	7966 8689	3,77 3,79	300 329	3,29 3,21	262 279	
		VM	5/5LA	9978	4,08	407	3,28	327	
		MM	7/6LA HL 2	7700 8652	3,84 3,92	296 339	3,62 3,71	279 321	

BS: Thoenes,Rainer 00000 Kalkar,Weidenweg 33

**Freilaufend**

074140272

**65 THI Assamu DE 05 392 74565 (SBT)**geb. **26.06.2016****14.09.2018** gekalbt

Anamur 681120 RUWSELECT CDF CVF BLF BYF AB ZW +694 -0,05 +23 +0,01 +24	Anton 507148 CVF BLF BYF +985 -0,15 +23 -0,06 +27 129 Dana 7 DE 05 363 16149 02/88-90-85-88/88								
RZM 117 RZG 134									
Askina 721 D DE 05 348 96982 01/83-80-80-81/81	Rio Blanco 755526 Aska 254 DE 05 342 27557 nH v. Hermann	M+	7/5LA HL 4	9384 11648	3,62 3,69	340 430	3,24 3,29	304 383	
		VM+	4/3LA	9168	3,77	346	3,51	322	
		MM+	LA07/04	7170	4,20	301	3,17	227	

ZB: Thoenes,Rainer 00000 Kalkar,Weidenweg 33 (Thoenes Holstein International)

**Freilaufend**

074140272

**66 Lena DE 05 395 29809 (RBT)**geb. **03.07.2016****31.08.2018** gekalbt

Madeira 917194 CDF CVF BLF BYF ZW +1574 -0,41 +25 -0,11 +43	Malvoy 916301 CVF BLF BYF AA +1598 -0,59 +8 -0,12 +43 124 ©RH Maryros DE 05 800 21569 EX 02/90-89-90-90/90								
RZM 127 RZG 120		E	PM 1 04.09.2018	22,6	4,40			4,09	
Lore 113 DE 05 371 44618 01/82-84-83-84/84*	Rico Red 917323 CVF BLF Linda 177 DE 05 344 95551 D	M+	3/3LA HL 2	8682 9434	4,86 4,83	422 456	3,81 3,73	331 352	
		VM	3/3LA	13179	4,56	601	3,35	441	
		MM+	7/6LA HL 5	7832 9097	4,30 4,22	337 384	3,49 3,42	273 311	

BS: Belting,Klemens 00000 Hamminkeln,Mönchsweg 12

**Freilaufend GVO-frei**

074190268

**67 // Olanda DE 05 395 29811 (RBT)**geb. **03.07.2016****09.08.2018** gekalbt

		E	PM 1 04.09.2018	23,1	3,82			3,39	
161 DE 05 379 25300 01/81-83-83-84/83*	Julandy 917409 CDF CVF BLF BYF AB Opaska 608 DE 05 371 44620 01/83-82-83-82/82 v. Rubello 916500	M+	LA16/07	8461	4,54	384	3,49	295	
		MM+	4/3LA HL 2	10559 12106	4,53 4,65	478 563	3,33 3,40	352 411	

BS: Belting,Klemens 00000 Hamminkeln,Mönchsweg 12

**Freilaufend GVO-frei**

074190268

**68 THI Fireti DE 05 392 74570** (SBT)geb. **04.07.2016****02.09.2018** gekalbt

Barclay 507924 CVF BLF BYF DPF ZW +999 +0,11 +51 -0,02 +31 RZM 125 RZG 130	Mogul 506694 pp* RDF CVF BLF BYF DPF +869 +0,32 +67 -0,04 +25 132 Boo Boo CA 11321616 (1)VG 85								
THI Fireba DE 05 383 97012 01/84-83-85-84/84	Sargeant 507073 CVF BLF BYF DPF THI Firefi DE 05 373 27561 05/86-87-89-85/87 v. Van Gogh 822165	M	LA16/07	9530	3,47	331	3,06	292	
		VM	LA14/07	14351	3,73	536	3,35	481	
		MM	5/4LA HL 4	10863 12911	3,79 3,93	412 507	3,48 3,35	378 432	

ZB: Thoenes,Rainer 00000 Kalkar,Weidenweg 33 (Thoenes Holstein International)

**Freilaufend**

074140272

**69 DE 05 395 33852** (SBT)geb. **06.07.2016****20.09.2018** gekalbt

Balu 681128 RWSELECT CDF CVF BLF BYF BB ZW +1327 +0,02 +55 +0,19 +64 RZM 145 RZG 151	Balisto 889248 CVF BLF BYF DPF CNF +612 +0,56 +80 +0,44 +65 154 HFP Lucy L DE 05 375 75169 03/85-90-87-90/89								
Toffife222 DE 05 372 37566 04/87-89-84-85/86	Gibor 667908 CVF BLF BYF AA Tuffi 72 DE 05 350 09314 01/82-83-80-83/82* v. Dempsey 673210	M	4/4LA HL 2	10838 12211	4,11 4,04	445 493	3,38 3,38	366 413	
		VM	3/2LA	12462	3,71	462	3,43	428	
		MM+	3/3LA HL 2	9836 11360	4,29 3,94	422 448	3,36 3,36	330 382	

BS: Hartjes,Andreas 00000 Weeze,Alte Jülicher Straße 52

**Freilaufend**

074142753

**70 DE 05 394 80582** (SBT)geb. **09.07.2016****10.09.2018** gekalbt

Super 506180 RDF CVF BLF BYF DPF ZW +1061 -0,54 -14 -0,15 +20 RZM 108 RZG 122	Boliver 505475 CVF BLF BYF DPF +649 -0,10 +16 -0,02 +20 105 Sweet Star US 133701030 (1)VG 85								
Gaby 15 DE 05 363 99509	Sikkim 670263 CVF BLF AA Gerda 52 DE 05 341 22144 05/84-85-83-84/84 v. Hennessy 670744	M	4/3LA HL 3	7314 7473	3,90 4,13	285 309	3,12 3,31	228 247	
		VM	2/2LA	12061	3,37	407	3,26	393	
		MM+	6/5LA HL 5	8528 10636	3,90 3,90	333 415	3,10 3,01	264 320	

BS: Boßmann GbR 00000 Weeze,Hees 2

**Freilaufend**

074142323

**71 Babette DE 05 395 57959** (SBT)geb. **13.07.2016****18.08.2018** gekalbt

Maserati 637272 CDF CVF BLF BYF AB ZW +602 +0,12 +36 +0,03 +23 RZM 118 RZG 127	Man-O-Man 506148 CVF BLF BYF DPF +479 +0,16 +35 +0,23 +39 129 Conchit668 DE 06 632 55486 EX 03/91-92-91-87/90								
Babara 276 D DE 05 378 62175 01/83-82-82-81/82	Baywatc192 DE 05 352 64915 01/83-80-81-79/80* v. Shutterfly 673798								
		M+	3/2LA HL 2	7882 8770	4,21 4,20	332 368	3,60 3,58	284 314	
		VM	7/6LA	13166	3,63	478	3,23	425	
		MM+	6/6LA HL 6	9621 11424	4,64 4,38	446 500	3,51 3,28	338 375	

ZB: Geldermann,Peter 00000 Neukirchen-Vluyn,Balderbruchweg 30

**Freilaufend**

074192930

**72 Adelheit DE 05 390 39072** (SBT)geb. **15.07.2016****12.09.2018** gekalbt

Paper P 680662 RWSELECT Pp* CDC CVF BLF BYF ZW +181 +0,23 +29 +0,04 +10 RZM 110 RZG 115	Parker P 506848 Pp RDF CVF BLF DPF -654 +0,39 +8 +0,13 -11 98 OBHG Maysho DE 03 524 10259 05/91-88-85-87/87								
Adele 48 DE 05 358 82894 03/86-87-85-85/86	Marsh 2 505759 Annika 14 DE 05 348 22131 01/83-83-83-82/83* v. Lacto 673209	M+	5/4LA HL 4	11741 13029	3,66 3,80	430 495	3,12 3,13	366 408	
		VM	6/6LA	11393	4,08	465	3,27	373	
		MM+	2/2LA HL 2	9051 9539	4,57 4,69	414 447	3,26 3,23	295 308	

BS: Thoenes,Rainer 00000 Kalkar,Weidenweg 33

**Freilaufend**

074140272

**73 SHH Radio DE 05 395 79808** (SBT)

geb. **20.07.2016**

**26.06.2018** gekalbt

Fever 506328		Goldwin 503839 CVF BLF BYF -273 +0,24 +11 +0,11 +1 111
ZW	CVF BLF -20 +0,15 +13 -0,10 -10	CE Fashion CA 100385034 (3)EX 92
RZM 96	RZG 111	Jasmin 676146 CVF BLF BYF
SHH Ralie	DE 05 373 09473	SHH Rolle DE 05 339 33317
02/86-82-82-85/84		04/86-85-83-83/84 v. Gibson 503625

Bel. **13.09.2018 Brewmaster** 507779 RZG 132

E	PM 1	07.08.2018	33,0	3,58	2,96		
	PM 2	05.09.2018	31,0	3,68	3,22		
M+	4/3LA		9963	4,32	430	3,35	334
	HL 2		10624	4,72	501	3,23	343
VM	3/3LA		13440	4,05	544	2,97	399
MM+	6/5LA		8733	4,45	389	3,62	316
	HL 3		9284	4,45	413	3,63	337

ZB: Seyen KG 00000 Straelen,Riether Str.125 (Sprünken Hof Holstein's)

**Freilaufend**

074142574

**74 THI As DE 05 392 74586** (SBT)

geb. **22.07.2016**

**21.08.2018** gekalbt

Barclay 507924		Mogul 506694 pp* RDF CVF BLF BYF
ZW	CVF BLF BYF DPF +999 +0,11 +51 -0,02 +31	+869 +0,32 +67 -0,04 +25 132 Boo Boo CA 11321616 (1)VG 85
RZM 125	RZG 130	Goldwin 503839 CVF BLF BYF
THI Asmira	DE 05 383 97003	THI Asmani DE 05 373 27554
01/84-82-84-82/83		01/86-84-84-81/83 v. Balko 754608

E	PM 1	03.09.2018	31,6	3,92	3,97		
M+	2/1LA		9230	4,57	422	3,71	342
VM	LA14/07		14351	3,73	536	3,35	481
MM	<b>als Färse verkauft</b>						

ZB: Thoenes,Rainer 00000 Kalkar,Weidenweg 33 (Thoenes Holstein International)

**Freilaufend**

074140272

**75 THI Gilka DE 05 392 74587** (SBT) ET Pp RDC BLF AB A12

geb. **22.07.2016**

**17.09.2018** gekalbt

Kajak P 917577		Kanu P 298164 Pp* CVF BLF BYF
<b>RUWSELECT</b>	Pp* CDF CVF BLF BYF	+1488 -1,03 -38 -0,42 +10 116
ZW	+760 -0,11 +22 +0,06 +31	○Alabama DE 05 352 95875 02/85-86-85-87/86
RZM 121	RZG 126	Esperado P 476865 Pp* RDC
THI Grease	DE 05 383 97023	CDF CVF BLF
02/84-84-84-85/84		○Gibsy 1198 DE 05 373 27590 03/87-87-88-87/87 E1 v. O Style 506606

gZW	-620	+0,53	+22	+0,25	+2	RZG 121
RZM 105		RZE 115	RZS 108	RZN 123		RZR 118

M	3/2LA	10573	4,45	470	3,59	380
	HL 2	11834	4,41	522	3,48	412
VM+	2/2LA	10046	4,49	451	3,86	388
MM	5/4LA	10484	4,04	424	3,67	385
	HL 4	11728	4,20	493	3,59	421

ZB: Thoenes,Rainer 00000 Kalkar,Weidenweg 33 (Thoenes Holstein International)

**Freilaufend**

074140272

# Rinder

**76 DE 05 393 27038** (SBT)

geb. **02.06.2016**

**27.08.2018** gekalbt

Antares 678710 CVF BLF BYF A12 ZW +553 -0,05 +17 RZM 110 RZG 117	Atwood 889057 RDF CVF BLF BYF DPF +120 +0,33 +37 +0,02 +6 112 Marilyn279 NL 521312440 (1)VG 86								
Karin 306 DE 05 382 65046 01/83-85-84-84/84	Bennet 679319 CDF CVF BLF BYF Klarissa67 DE 05 367 36716 v. Hayden 506136	M	3/2LA	10468	3,79	397	3,42	358	
			HL 2	11318	3,76	426	3,48	394	
			2/2LA	11287	4,31	486	3,30	373	
		MM+	3/2LA	10121	3,82	387	3,29	333	
			HL 2	11183	3,79	424	3,25	363	

ZB: Achten,Willi 00000 Kempen,Königshütte 1

074130104

**77 Tesina DE 05 393 27039** (RBT)

geb. **03.06.2016**

**08.09.2018** gekalbt

MatisseRed 917539 <b>RUNSELECT</b> CDF CVF BLF BYF ZW +264 +0,45 +49 RZM 106 RZG 119	Magenta 298188 CVF BLF BYF DPF +581 +0,11 +34 -0,17 +5 117 Akila CA 106474149 (2)EX 90								
Teresa DE 05 382 65053 01/85-84-83-85/84	Defoe 917390 CVF BLF BYF Tessa 43 DE 05 367 36661 03/88-86-85-88/87 v. Malvoy 916301	M+	<b>als Färse verkauft</b>						
		VM	2/2LA	12333	5,48	676	3,24	399	
		MM+	3/3LA	9787	4,64	454	3,46	339	
			HL 3	10521	4,72	497	3,54	372	

ZB: Achten,Willi 00000 Kempen,Königshütte 1

074130104

**78 DL Hedda DE 05 390 18181** (SBT)

geb. **04.06.2016**

**10.09.2018** gekalbt

DL Gavan 758409	Goldino 258696 RDF CVF BLF BYF AB -360 +0,27 +11 +0,22 +8 107 Paula 189 DE 05 345 30189 03/85-84-84-84/84	E	PM 1	15.09.2018	23,8	3,59		3,39	
Hedwig 404 DE 05 383 66404 01/85-83-84-84/84	Shulan 674222 CVF BLF BYF Hexe 930 DE 05 371 25930 01/83-80-84-79/81 v. Cheerio 671597	M+	<b>kein voller Abschluß</b>						
		VM+	6/6LA	8355	4,34	363	3,45	288	
		MM+	3/2LA	8924	3,00	268	2,97	265	
			HL 2	10307	3,03	312	2,91	300	

ZB: De Lange,Nicole u. Heiner 00000 Bedburg-Hau,Tillerfeld 2 (De Lange Holsteins)

**GVO-frei** 074140939

**79 Tasmara DE 05 393 27041** (SBT)

geb. **04.06.2016**

**03.09.2018** gekalbt

Rocco-P 507523 Pp CVF BLF BYF DPF ZW +64 -0,03 +0 RZM 106 RZG 117	Galaxy 506876 CVF BLF BYF DPF +575 +0,17 +40 +0,02 +22 123 Rapturous US 69634743 (2)VG 85								
Tanja 218 DE 05 378 64884 01/80-80-82-83/82	Maximum 678170 CDF CVF BLF BYF Talli 343 DE 05 348 93309 03/84-80-80-81/81 v. Jefferson 810833	M	4/3LA	9369	3,81	357	3,48	326	
			HL 2	9847	3,95	389	3,63	357	
		VM	LA00/00	10669	4,53	483	3,81	407	
		MM+	5/5LA	13079	3,21	420	3,10	406	
			HL 3	14415	3,20	461	3,03	437	

ZB: Achten,Willi 00000 Kempen,Königshütte 1

074130104

**80 DE 05 391 93761** (SBT)

geb. **08.06.2016**

**16.08.2018** gekalbt

Blossom 681116 <b>RUNSELECT</b> CDF CVF BLF BYF A12 ZW +312 +0,04 +16 RZM 115 RZG 134	Boss 262400 CDF CVF BLF BYF AB +776 +0,16 +47 +0,22 +49 142 KNS Golden DE 03 552 03341 01/87-86-85-86/86*	E	PM 1	26.08.2018	22,6	4,52		3,42	
48 DE 05 379 32863	Tableau 916966 CDC CVF BLF BYF A22 197 DE 05 343 89853 01/83-84-78-82/82* v. Faber 912913	M+	2/1LA		7866	3,90	307	3,17	249
		VM	4/3LA		10565	4,28	452	3,34	353
		MM+	6/5LA		9390	3,71	348	3,18	299
			HL 4		11307	3,63	410	3,18	360

ZB: Gest GbR 00000 Voerde,Auf der Geest 31

**GVO-frei** 074195039

**81 Rosablack DE 05 391 85874 (SBT) 01/81-83-80-82/82**

geb. 13.06.2016

05.08.2018 gekalbt

Short Cut 675260 CDF CVF BLF BYF AB ZW +564 +0,02 +24 -0,11 +8	Shottle 505534 CVF BLF BYF MFF +514 -0,07 +14 -0,14 +4 109 Sumatra DE 05 794 60151 02/86-86-87-86/86	E	PM 1	07.09.2018	27,8	3,95	3,31		
Rosarot118 DE 05 375 92393 03/83-85-85-87/86	Guarini 811141 CVF BLF BYF AB A12 VG89 Reni 163 DE 05 341 03091 08/84-84-88-83/85 v. Theo 505066	M	4/3LA	10658	3,94	420	3,57	381	
			HL 3	12257	4,03	494	3,60	441	
		VM+	3/3LA	14126	3,72	526	3,28	463	
		MM+	9/8LA	11210	3,24	363	3,05	342	
			HL 8	13781	3,22	444	2,98	410	

ZB: Borkes-Busshaus, Bernhard 00000 Hamminkeln, Möllenweg 47

074190394

**82 Helena DE 05 393 10733 (Krzg)**

geb. 15.06.2016

01.09.2018 gekalbt

Gepard 162080 AA AF ZW +385 -0,16 +4 -0,09 +6	Gebalot 187771 +301 -0,06 +8 -0,06 +6 117 Reva DE 09 381 65288 9/7/8/8 -2,8	E	PM 1	12.09.2018	33,8	3,24	3,39		
RZM 104 RZG 103	Orient 506734 BYF	M	3/3LA	11412	3,82	436	3,35	382	
Heidi 178 DE 05 374 81342 01/85-84-84-83/84	Heidi 104 DE 05 368 54256 01/83-83-84-84/84 v. Blue Moon 672141		HL 3	12272	3,87	475	3,42	420	
		VM	4/4LA	11086	4,18	463	3,39	376	
		MM+	TL12/11 200 Tage	4739	4,14	196	3,48	165	

ZB: Peerenboom, Hubert 00000 Kalkar, Emmericher Straße 37

074140769

**83 Annalo DE 05 393 45340 (SBT)**

geb. 15.06.2016

13.08.2018 gekalbt

Lennon 151551 CDF CVF BLF BYF A12 ZW +362 +0,14 +28 +0,02 +14	Lexor 506684 CVF BLF BYF +754 +0,31 +61 +0,22 +48 133 Noma DK 02371402265 (1)VG 89	E	PM 1	20.09.2018	37,8	4,54	2,96		
RZM 112 RZG 111	Zimpall 672322 CVF BLF	M+	2/1LA	11326	3,77	427	3,24	367	
Abora 516 DE 05 371 56475 01/83-80-85-82/83*	Abba 367 DE 05 364 87648 04/84-91-83-84/85 v. Radon 672586	VM	LA13/10	12998	4,18	543	3,35	436	
		MM+	5/4LA	13470	3,99	538	3,37	454	
			HL 4	14590	4,22	615	3,44	502	

ZB: Neuenhoff, Hartmut 00000 Schermbeck, Auf dem Bruch 3

074190664

**84 Mirenda DE 05 393 45342 (SBT)**

geb. 21.06.2016

27.08.2018 gekalbt

Lennon 151551 CDF CVF BLF BYF A12 ZW +362 +0,14 +28 +0,02 +14	Lexor 506684 CVF BLF BYF +754 +0,31 +61 +0,22 +48 133 Noma DK 02371402265 (1)VG 89	E	PM 1	20.09.2018	29,9	3,70	3,40		
RZM 112 RZG 111	Gavor 505962 CVF BLF	M+	5/5LA	13394	3,51	470	3,09	414	
Miriam 272 DE 05 358 84329 03/87-86-83-85/85	Milano 198 DE 05 348 53583 02/83-86-84-82/84 v. Digmann 505802		HL 4	15701	3,60	566	3,10	487	
		VM	LA13/10	12998	4,18	543	3,35	436	
		MM+	6/5LA	9756	4,24	414	3,24	316	
			HL 5	11364	4,11	467	3,04	345	

ZB: Neuenhoff, Hartmut 00000 Schermbeck, Auf dem Bruch 3

074190664

**85 Noname DE 05 392 53078 (SBT)**

geb. 22.06.2016

30.08.2018 gekalbt

921 DE 05 371 73921 01/82-84-83-82/83	Toystory 505725 RDF CVF BLF BYF 835 DE 05 358 06835 01/82-82-82-83/82 v. Zestful 675534	M	5/4LA	9004	3,85	347	3,25	293
			HL 2	10028	3,90	391	3,15	316
		MM	als Färsen verkauft					

ZB: Hermanns, Toni 00000 Erkelenz, Terreiken 85

GVO-frei 074092235

**86 Freiheit DE 05 390 70198** (SBT)geb. **30.06.2016****29.08.2018** gekalbt

Dean 889191	CVF BLF	Super 506180 RDF CVF BLF BYF DPF								
ZW	+1442 -0,45 +8 -0,10 +38	+1061 -0,54 -14 -0,15 +20 122								
RZM 122	RZG 130	Darva US 138151278 (2)VG 88	E	PM 1	06.09.2018	25,3	3,85			
Freiheit577		Selayo 917153 CVF BLF BYF	M	6/6LA		9781	4,11	402	3,52	344
01/84-82-82-83/83	DE 05 366 43577	Freiheit77 DE 05 341 77416 01/84-85-83-83/84	VM	HL 3		10865	4,04	439	3,48	378
		v. Maiball 670849	MM+	2/2LA		15422	3,42	528	3,22	496
			MM+	5/5LA		11679	3,37	393	3,13	366
				HL 3		12577	3,31	416	3,11	391

ZB: Scheers,Christian 00000 Emmerich,Steinackerweg 82

074145050

**87 Antonia DE 05 392 49775** (SBT)geb. **02.07.2016****04.09.2018** gekalbt

Mahuva 507204		Denim 506752 CVF BLF BYF								
ZW	+284 +0,44 +54 +0,11 +20	+265 +0,34 +44 +0,15 +24 127								
RZM 120	RZG 129	Manitoba US 139853931 (3)VG 85								
Anti 283			M	3/2LA		9136	3,68	336	3,17	290
D	DE 05 383 67170	Antonet126 DE 05 372 31786 01/83-81-81-80/81	VM+	HL 2		9776	3,57	349	3,19	312
01/82-79-84-80/81		v. Zimpall 672322	MM	3/2LA		15400	3,69	568	3,20	493
				<b>als Färse verkauft</b>						

ZB: Windhausen,Markus 00000 Nettetal,Dyck 140

074130630

**88 DE 05 392 52098** (SBT)geb. **05.07.2016****25.08.2018** gekalbt

Mercury 619076		Mogul 506694 pp* RDF CVF BLF BYF								
ZW	+440 +0,29 +46 -0,01 +14	+869 +0,32 +67 -0,04 +25 132								
RZM 114	RZG 134	Yvette 659 DE 06 641 34575 EX 03/91-91-89-91/90	E	PM 1	18.09.2018	28,5	3,85			
Elli 20		Sumay 679572 RDF CDF CVF BLF BYF	M+	LA16/07		7791	4,22	329	3,39	264
01/80-82-82-82/82*	DE 05 380 69480	Elise 733 DE 05 366 83913 02/84-84-83-82/83	VM+	5/4LA		10398	4,26	443	3,36	349
		v. Cassano 328422	MM	5/4LA		9554	4,43	423	3,44	329
				HL 3		10959	4,36	478	3,49	382

ZB: Wickermann,Gerhard 00000 Rees,Grietherbusch 27

074146234

**89 Lena DE 05 393 10740** (SBT)geb. **10.07.2016****27.08.2018** gekalbt

Balu 681128		Balisto 889248 CVF BLF BYF DPF								
<b>RUMSELECT</b>	CDF CVF BLF BYF BB	CNF								
ZW	+1327 +0,02 +55 +0,19 +64	+612 +0,56 +80 +0,44 +65 154								
RZM 145	RZG 151	HFP Lucy L DE 05 375 75169 03/85-90-87-90/89	E	PM 1	12.09.2018	33,0	3,97			
Exe 228		Goldday 635357 CDF CVF BLF BYF AB	M	3/2LA		9411	3,75	353	3,35	315
03/88-86-87-85/86	DE 05 386 39652	Echse 128 DE 05 368 54282 01/85-85-82-84/84	VM	HL 2		9526	4,05	386	3,38	322
		v. Blue Moon 672141	MM+	3/2LA		12462	3,71	462	3,43	428
			MM+	2/2LA		9681	3,97	384	3,31	320
				HL 2		9735	4,03	392	3,34	325

ZB: Peerenboom,Hubert 00000 Kalkar,Emmericher Straße 37

074140769

**90 Andy DE 05 393 30670** (SBT)geb. **12.07.2016****12.09.2018** gekalbt

Flix 264035		Flyn 507105 CVF BLF BYF DPF								
ZW	+561 +0,24 +46 -0,04 +15	+426 +0,30 +47 +0,07 +21 129								
RZM 115	RZG 119	Joystar162 DE 05 376 38017 01/85-86-84-84/85*								
Andrea 619		Bodan 754680	M+	2/1LA		8756	4,20	368	3,37	295
	DE 05 376 35759	Anja 576 DE 05 368 10058	VM+	3/2LA		10720	4,41	473	3,38	362
		v. Gunnar 260465	MM+	4/3LA		9788	4,62	452	3,46	339
				HL 2		11338	4,31	489	3,40	385

ZB: Hall,Stefan van 00000 Kleve,Krospe Weg 5

074141087

<b>91 PH Akina DE 05 390 06650</b> (SBT) ET BLF A12		geb. <b>18.07.2016</b>				12.08.2018		gekalbt	
Balu 681128 RUWSELECT ZW RZM 145 RZG 151	CFD CVF BLF BYF BB +1327 +0,02 +55 +0,19 +64	Balisto 889248 CVF BLF BYF DPF CNF +612 +0,56 +80 +0,44 +65 154 HFP Lucy L DE 05 375 75169 03/85-90-87-90/89	gZW +712 RZM 126	-0,01 RZE 123	+27 +0,14 RZS 105	+38 RZN 120	RZG 134 RZR 103		
PH Akazie E EX2 DE 05 367 09421 05/91-91-91-88/90		Man-O-Man 506148 CVF BLF BYF DPF OPH Aria DE 05 349 20902 04/90-87-87-87/87 E ET v. Talent2 503786	E PM 1 M 5/4LA HL 3 VM 3/2LA MM+ 5/5LA HL 2	03.09.2018	30,0 12368 13693 12462 10211 11274	3,65 4,67 5,05 3,71 4,29 4,25	3,44 578 692 462 438 479	3,44 3,74 3,73 3,43 3,59 3,52	463 511 428 367 397

ZB: Paeßens,Hans-Peter 00000 Uedem,Am Hochwald 6 (Paeßens Holsteins) 074140695

<b>92 Anni DE 05 393 30671</b> (SBT)		geb. <b>18.07.2016</b>				gekalbt		
Flix 264035 ZW RZM 115 RZG 119	+561 +0,24 +46 -0,04 +15	Flyn 507105 CVF BLF BYF DPF +426 +0,30 +47 +0,07 +21 129 Joystar162 DE 05 376 38017 01/85-86-84-84/85*						
Angie 616 DE 05 376 35762		Bodan 754680 Anabell159 DE 05 360 27964 v. Sunny 259549	M+ 2/1LA VM+ 3/2LA MM+ 5/4LA HL 4	9480 10720 11387 12611	4,04 4,41 4,09 4,14	383 473 466 522	3,25 3,38 3,36 3,30	308 362 383 416

ZB: Hall,Stefan van 00000 Kleve,Krospe Weg 5 074141087

<b>93 DL Jella DE 05 390 18189</b> (SBT)		geb. <b>21.07.2016</b>				gekalbt		
DL Gavan 758409		Goldino 258696 RDF CVF BLF BYF AB -360 +0,27 +11 +0,22 +8 107 Paula 189 DE 05 345 30189 03/85-84-84-84/84						
Josefine48 DE 05 376 54048		Summer 261535 CFD CVF BLF BYF BB Josi 455 DE 05 370 18455 01/82-83-81-84/83* v. Juma 677318	M+ LA16/07 VM+ 6/6LA MM+ 3/2LA HL 2	5582 8355 8247 8830	5,41 4,34 4,04 3,85	302 363 333 340	3,85 3,45 3,44 3,41	215 288 284 301

ZB: De Lange,Nicole u. Heiner 00000 Bedburg-Hau,Tillerrfeld 2 (De Lange Holsteins) **GVO-frei** 074140939

<b>94 Luna-Ball DE 05 393 27053</b> (RBT)		geb. <b>21.07.2016</b>				28.08.2018		gekalbt	
Payball 924725 ZW RZM 112 RZG 123	CFD CVF BLF BYF AA +616 +0,29 +51 -0,13 +9	PerfectAik 500243 RDC CVF BLF BYF -406 +0,76 +53 +0,27 +10 120 Warsi NL 883742132 (1)VG 86							
Lunabel296 DE 05 382 65067 01/84-83-83-83/83*		Mind P 917382 Pp* CFD CVF BLF BYF OLukrez2175 DE 05 371 38075 01/84-85-83-84/84 v. Tableau 916966	M LA16/07 VM 2/2LA MM+ 2/1LA	9795 11233 8393	3,05 4,45 3,38	299 500 284	3,46 3,43 3,47	339 385 291	

ZB: Achten,Willi 00000 Kempen,Königshütte 1 074130104

<b>95 Rosanna DE 05 391 85886</b> (RBT)		geb. <b>26.07.2016</b>				05.09.2018		gekalbt	
Julandy 917409 ZW RZM 137 RZG 135	CFD CVF BLF BYF AB +1342 +0,41 +17 +0,16 +61	Andy RDC BLF BYF DPF +201 -0,17 -8 +0,14 +20 111 Julia38389 NL 527434036 (3)VG 86							
Rosemari81 DE 05 373 21380 04/86-86-87-83/85		Fidelity 298011 CVF BLF BYF DPF Ronja 277 DE 05 356 35613 01/84-84-82-82/83 v. Lawn Boy 297913	M 5/4LA HL 4 VM 6/5LA MM+ 4/4LA HL 4	10752 11483 10057 12276 14138	3,92 3,99 3,78 3,41 3,20	422 458 380 418 452	3,66 3,72 3,33 3,33 3,27	394 427 335 409 463	

ZB: Borkes-Busshaus,Bernhard 00000 Hamminkeln,Möllenweg 47 074190394

**96 Linara DE 05 393 27056 (RBT)**geb. **31.07.2016****08.09.2018** gekalbt

Lina 235 DE 05 377 42820	Ladd P 298101 Pp CVF BLF BYF DPF Letina 407 DE 05 365 09417 01/87-86-83-84/84 v. Legend 506137	M	3/3LA HL 3	9876 10935	4,61 4,29	455 469	3,99 3,97	394 434	
		MM+	2/2LA HL 2	10716 11586	4,18 4,20	448 487	3,59 3,54	385 410	

ZB: Achten,Willi 00000 Kempen,Königshütte 1

074130104

**97 // Windfee DE 05 392 49781 (SBT)**geb. **03.08.2016****06.09.2018** gekalbt

Anamur 681120 <b>RUWSELECT</b> CDF CVF BLF BYF AB ZW +694 -0,05 +23 +0,01 +24 RZM 117 RZG 134	Anton 507148 CVF BLF BYF +985 -0,15 +23 -0,06 +27 129 Dana 7 DE 05 363 16149 02/88-90-85-88/88								
59 DE 05 363 37041 01/82-83-83-83/83	Endeavour 675611 CVF BLF 190 DE 05 342 13137 01/82-79-78-79/79 v. Faber 912913	M+	5/4LA HL 3	9161 10325	3,76 4,13	344 426	3,31 3,41	303 352	
		VM+	4/3LA	9168	3,77	346	3,51	322	
		MM+	3/3LA HL 3	9086 10106	3,97 4,17	361 421	3,41 3,33	310 337	

ZB: Windhausen,Markus 00000 Nettetel,Dyck 140

074130630

**98 Ankona DE 05 393 89571 (SBT)**geb. **04.08.2016****23.08.2018** gekalbt

Balu 681128 <b>RUWSELECT</b> CDF CVF BLF BYF BB ZW +1327 +0,02 +55 +0,19 +64 RZM 145 RZG 151	Balisto 889248 CVF BLF BYF DPF CNF +612 +0,56 +80 +0,44 +65 154 HFP Lucy L DE 05 375 75169 03/85-90-87-90/89								
Antika 212 DE 05 378 30074 02/86-85-87-85/86	Antares 678710 CVF BLF BYF A12 OAdria 97 DE 05 357 08551 03/87-89-90-88/89 E E1 v. Bolton 505807 EX	M	4/2LA HL 2	9566 9869	4,81 4,81	460 475	3,53 3,61	338 356	
		VM	3/2LA	12462	3,71	462	3,43	428	
		MM+	5/5LA HL 2	10833 11658	4,81 4,71	521 549	3,42 3,39	370 395	

ZB: Elsermann,Volker 00000 Hamminkeln,Hamminkelner Straße 88

074190964

**99 Emmy DE 05 393 41039 (SBT) RDC**geb. **05.08.2016**

gekalt

Julandy 917409 CDF CVF BLF BYF AB ZW +1342 -0,41 +17 +0,16 +61 RZM 137 RZG 135	Andy RDC BLF BYF DPF +201 -0,17 -8 +0,14 +20 111 Julia38389 NL 527434036 (3)VG 86								
Eike 1206 DE 05 386 51253 01/82-84-84-84/84	Guarini 811141 CVF BLF BYF AB A12 VG89 Elisa 6726 DE 05 365 06726 03/86-85-87-88/87 v. Captain 505937	M+	LA16/08	8193	4,17	342	3,64	298	
		VM	6/5LA	10057	3,78	380	3,33	335	
		MM	4/4LA HL 3	12320 13471	4,36 4,44	537 598	3,24 3,15	399 424	

ZB: Baey,Bernhard de 00000 Hamminkeln,Antoniussstraße 6

074190396

**100 Fabia DE 05 393 08758 (SBT)**geb. **08.08.2016****08.09.2018** gekalbt

Short Cut 675260 CDF CVF BLF BYF AB ZW +564 +0,02 +24 -0,11 +8 RZM 108 RZG 112	Shottle 505534 CVF BLF BYF MFF +514 -0,07 +14 -0,14 +4 109 Sumatra DE 05 794 60151 02/86-86-87-86/86								
Fabia 100 DE 05 381 65457 01/83-84-84-82/83	Julandy 917409 CDF CVF BLF BYF AB Fabia 127 DE 05 373 03833 01/85-83-82-84/83 v. Legend 506137	M	2/2LA HL 2	8713 10198	4,66 4,50	406 459	3,76 3,83	328 391	
		VM+	3/3LA	14126	3,72	526	3,28	463	
		MM+	LA14/04	6575	4,37	287	3,33	219	

ZB: Sander GbR 00000 Hünxe,Hardtbergweg 21

074195236



**101 Line DE 05 393 08762 (SBT)**

geb. **11.08.2016**

**03.09.2018** gekalbt

Goldklar 759019	Goldday 635357 CDF CVF BLF BYF AB +18 -0,12 -10 +0,11 +11 117 Kordula254 DE 05 349 15389 03/86-87-84-84/85	E	PM 1	10.09.2018	20,8	4,19	3,60		
Lina 566 DE 05 381 65449 03/84-85-86-85/85	Short Cut 675260 CDF CVF BLF BYF AB Lina 53 DE 05 370 82097 01/84-81-83-83/83 v. Juma 677318	M	3/2LA		10237	3,63	372	3,42	350
			HL 2		12197	3,56	434	3,44	420
		VM+	8/7LA		11382	3,81	434	3,27	372
		MM	4/3LA		10375	4,16	432	3,20	332
			HL 4		11912	4,15	494	3,24	386

ZB: Sander GbR 00000 Hünxe,Hardtbergweg 21

074195236

**102 Alinda DE 05 393 89581 (SBT)**

geb. **22.08.2016**

**28.08.2018** gekalbt

Balu 681128 RUWSELECT CDF CVF BLF BYF BB ZW +1327 +0,02 +55 +0,19 +64 RZM 145 RZG 151	Balisto 889248 CVF BLF BYF DPF CNF +612 +0,56 +80 +0,44 +65 154 HFP Lucy L DE 05 375 75169 03/85-90-87-90/89	E	PM 1	05.09.2018	31,2	5,16	3,73		
Alea 164 EX DE 05 369 31596 04/89-89-90-91/90	Gerard 506264 CVF BLF BYF EX Alaisha 37 DE 05 344 03086 04/91-89-88-88/89 E1 v. Classic PS 297790	M	4/3LA		10856	3,38	367	3,50	380
			HL 3		11081	3,96	439	3,56	395
		VM	3/2LA		12462	3,71	462	3,43	428
		MM+	7/7LA		9923	4,14	411	3,57	354
			HL 4		10589	4,21	446	3,65	387

ZB: Elsermann,Volker 00000 Hamminkeln,Hamminkelner Straße 88

074190964

**103 Ruby DE 05 395 15061 (SBT)**

geb. **28.08.2016**

**26.08.2018** gekalbt

Anton 758351	Alpha 677909 CVF BLF BYF -403 +0,17 -1 +0,05 -9 103	E	PM 1	12.09.2018	27,8	2,70	3,19		
ZW +249 -0,04 +6 +0,03 +11 RZM 107 RZG 116	THI Housto DE 05 363 34951 E 03/86-87-86-87/87								
Rubina 202 DE 05 367 58806 01/84-82-84-80/82	Stolman 676600 CVF BLF BYF 170 DE 05 347 19692 01/84-83-84-83/83 v. Jorox 673217	M	5/4LA		8242	4,45	367	3,32	274
			HL 4		8966	4,33	388	3,37	302
		VM	7/6LA		8932	4,08	364	3,45	308
		MM+	3/3LA		7305	5,00	365	3,33	243
			HL 1		7955	5,17	411	3,07	244

ZB: Esser,Josef 00000 Erkelenz,Terreiken 78

**GVO-frei** 074093449

**104 Bea DE 05 394 61070 (SBT) BLF A12**

geb. **02.09.2016**

**29.08.2018** gekalbt

Blossom 681116 RUWSELECT CDF CVF BLF BYF A12 ZW +312 +0,04 +16 +0,12 +22 RZM 115 RZG 134	Boss 262400 CDF CVF BLF BYF AB +776 +0,16 +47 +0,22 +49 142 KNS Golden DE 03 552 03341 01/87-86-85-86/86*		gZW	+183	-0,06	+2	+0,02	+8	RZG 115
			RZM 105	RZE 112	RZS 121	RZN 109	RZN 107		
Beatrix 40 DE 05 369 18056 03/86-88-86-87/87	Micah 506298 CVF BLF NH Beany DE 07 689 52282 03/86-86-86-90/88 E E1 v. Zenith 505319	M	5/5LA		10301	4,25	438	3,32	342
			HL 5		10972	4,46	489	3,27	359
		VM	4/3LA		10565	4,28	452	3,34	353
		MM+	6/6LA		10323	4,26	440	3,55	366
			HL 6		12602	4,21	531	3,52	443

ZB: Kreuzer,Stefan 00000 Korschbroich,Friedrich-Kreutzer-Str.61

074111937

**105 Laura DE 05 394 61074 (SBT) BLF AA A12**

geb. **29.09.2016**

**09.08.2018** gekalbt

Bosse 759795	Boss 262400 CDF CVF BLF BYF AB +776 +0,16 +47 +0,22 +49 142 Batterna65 DE 05 377 05669 03/88-84-86-84/85		gZW	+494	+0,12	+32	-0,03	+14	RZG 119
			RZM 112	RZE 114	RZS 106	RZN 112	RZR 106		
Lara 104 DE 05 383 32297 01/84-83-83-81/82	Saltkrokan 757225 Laria 56 DE 05 369 18087 03/86-86-84-84/85 v. Shot Gun 674153	E	PM 1	14.08.2018	19,0	4,24	3,93		
		M+	<b>kein voller Abschluss</b>						
		VM	4/3LA		11313	3,46	391	3,20	362
		MM+	3/2LA		9166	4,52	414	3,63	333
			HL 2		9997	4,52	452	3,70	370

ZB: Kreuzer,Stefan 00000 Korschbroich,Friedrich-Kreutzer-Str.61

074111937

106 Sabarina DE 05 393 41046 (SBT) RDC

geb. 01.10.2016

gekalbt

Julandy 917409 CDF CVF BLF BYF AB ZW +1342 -0,41 +17 +0,16 +61 RZM 137 RZG 135	Andy RDC BLF BYF DPF +201 -0,17 -8 +0,14 +20 111 Julia38389 NL 527434036 (3)VG 86							
Sabina 269 DE 05 386 51269 01/84-82-83-84/83	Ferrari 678525 CDF CVF BLF BYF AB Sunshin161 DE 05 376 51925 D 01/83-85-84-83/84	<b>M+</b>	<b>als Färse verkauft</b>					
		VM	6/5LA	10057	3,78	380	3,33	335
		MM+	4/3LA	10432	4,14	432	3,53	368
			HL 3	13632	4,16	567	3,41	465

ZB: Baey,Bernhard de 00000 Hamminkeln,Antoniussstraße 6

074190396

# Freilaufend im Ring Rinder

**107 //THI Mickib DE 05 392 74588 (SBT)**

 geb. **22.07.2016**
**18.09.2018** gekalbt

Board 681573 <b>RUWSELECT</b> CDF CVF BLF BYF AA ZW +1453 -0,06 +51 +0,06 +56 RZM 139 RZG 147	Boss 262400 CDF CVF BLF BYF AB +776 +0,16 +47 +0,22 +49 142 Ida 66 NL 936884703 (3)VG 88
THI Mickey D EX DE 05 360 40953 05/90-90-89-90/90	THI Bella- DE 05 350 11914  v. Mountain 751246

M	6/4LA	12057	3,64	439	3,35	404
	HL 5	13600	3,68	501	3,32	452
VM	3/2LA	9916	4,64	460	3,59	356
MM	<b>als Färse verkauft</b>					

ZB: Thoenes,Rainer 00000 Kalkar,Weidenweg 33 (Thoenes Holstein International)

**Freilaufend**

074140272

**108 Lisina DE 05 395 57962 (SBT)**

 geb. **23.07.2016**
**28.08.2018** gekalbt

Big Point 619043 CDF CVF BLF BYF AB ZW +1590 -0,44 +15 +0,02 +55 RZM 133 RZG 142	Bookem 889128 RDF CVF BLF BYF DPF +1095 -0,10 +33 +0,06 +43 142 RZG Juleik DE 06 635 07928 01/87-85-85-87/86*
Lissy 148 DE 05 369 34521 01/78-83-80-82/81	HKT 332525 RDC CVF BLF  Liena 196 DE 05 352 64908 02/84-83-85-87/85 v. Tinley 673486

E	PM 1	06.09.2018	25,1	4,05	3,52	
M	6/5LA	9198	4,01	369	3,44	316
	HL 5	10098	3,89	393	3,41	344
VM+	LA12/01	13883	3,34	464	3,28	455
MM+	3/1LA	12280	4,25	522	3,41	419

ZB: Geldermann,Peter 00000 Neukirchen-Vluyn,Balderbruchweg 30

**Freilaufend**

074192930

**109 SHH Mindi DE 05 395 79811 (SBT)**

 geb. **23.07.2016**
**27.08.2018** gekalbt

Titanic 503792 RDF CVF BLF BYF ZW +431 -0,17 +1 -0,08 +7 RZM 104 RZG 97	Storm 503544 CVF BLF EX -41 +0,15 +13 -0,10 -11 95  Tenacious US 14734618 (2)VG 88
SHH Mikie DE 05 376 31530 03/87-90-86-86/87	Atwood 889057 RDF CVF BLF BYF DPF Mina 667 DE 05 344 12707 06/85-85-82-83/83 v. Wilnius 503635

E	PM 1	05.09.2018	30,2	3,26	3,07	
M+	5/3LA	9715	3,70	359	3,40	330
	HL 2	11444	3,65	418	3,31	379
VM	2/2LA	11202	3,26	365	3,37	378
MM+	8/7LA	7691	4,30	331	3,39	261
	HL 5	9006	4,29	386	3,39	305

ZB: Seyen KG 00000 Straelen,Riether Str.125 (Sprünken Hof Holstein's)

**Freilaufend**

074142574

**110 Linn DE 05 393 19200 (SBT)**

BLF AA A12

 geb. **26.07.2016**
**14.08.2018** gekalbt

Snow Peak 678524 CDF CVF BLF BYF A12 ZW +1334 -0,07 +45 -0,12 +32 RZM 123 RZG 129	Snowman 634400 CVF BLF BYF +2092 -0,20 +60 -0,15 +53 135  Hanecy NL 425557899 (1)VG 86
Lydia 572 DE 05 370 51163 04/88-90-87-90/89	Curtis 297983 CVF BLF BYF  Lissi 481 DE 05 357 66521 03/87-88-86-86/87 v. Gavor 505962

gZW	+84	+0,40	+41	+0,10	+12	RZG 116
RZM 113	RZE 112	RZS 104	RZN 108	RZN 108	RZR 96	
E	PM 1	03.09.2018	27,4	4,46	3,28	
M+	4/4LA	10069	4,38	441	3,62	364
	HL 3	10997	4,52	497	3,63	399
VM	3/3LA	12497	4,43	553	3,40	425
MM+	5/5LA	8888	3,59	319	3,24	288
	HL 2	10302	3,71	382	3,34	344

ZB: Boßmann GbR 00000 Weeze,Hees 2

**Freilaufend**

074142323

**111 Zaza DE 05 394 86999 (SBT)**

BLF AB A12

 geb. **27.07.2016**
**06.09.2018** gekalbt

Snow Peak 678524 CDF CVF BLF BYF A12 ZW +1334 -0,07 +45 -0,12 +32 RZM 123 RZG 129	Snowman 634400 CVF BLF BYF +2092 -0,20 +60 -0,15 +53 135  Hanecy NL 425557899 (1)VG 86
Zaune 886 DE 05 373 81271 03/87-90-88-86/88	January 506263 CVF BLF  Zauber 629 DE 05 361 26140 02/84-85-86-86/86 v. Vienetta 917170

gZW	+949	-0,11	+26	-0,09	+23	RZG 124
RZM 116	RZE 115	RZS 100	RZN 120	RZN 120	RZR 104	
M	4/3LA	11876	3,66	435	3,21	381
	HL 3	12239	3,71	454	3,31	405
VM	3/3LA	12497	4,43	553	3,40	425
MM+	4/3LA	11686	3,45	403	2,99	349
	HL 2	12616	3,36	424	3,10	391

ZB: Daamen,Georg 00000 Bedburg-Hau,Sommerlandstraße 46

**Freilaufend**

074140303

<b>112 DE 05 393 19204 (SBT)</b> BLF AA A22		geb. <b>10.08.2016</b>	<b>28.08.2018</b> gekalbt				
Snow Peak 678524 CDF CVF BLF BYF A12 ZW +1334 -0,07 +45 RZM 123 RZG 129	Snowman 634400 CVF BLF BYF +2092 -0,20 +60 -0,15 +53 135 Hanecy NL 425557899 (1)VG 86	gZW +1379 RZM 121	-0,24 RZE 112	+29 RZS 90	-0,14 RZN 104	+31 RZG 119 RZR 95	
Lisa 55 DE 05 379 98524 01/82-84-84-83/83	Logalex 756374 Lydia 440 DE 05 350 89299 D 01/84-83-84-82/83	M+ 2/2LA HL 2 VM 3/3LA	9218 9988 12497	3,98 4,12 4,43	367 412 553	3,62 3,69 3,40 351 361	
ZB: Boßmann GbR 00000 Weeze,Hees 2		<b>Freilaufend</b>				074142323	

<b>113 //THI Face DE 05 392 74605 (SBT)</b>		geb. <b>16.08.2016</b>	<b>13.09.2018</b> gekalbt				
Barclay 507924 CVF BLF BYF DPF ZW +999 +0,11 +51 RZM 125 RZG 130	Mogul 506694 pp* RDF CVF BLF BYF +869 +0,32 +67 -0,04 +25 132 Boo Boo CA 11321616 (1)VG 85						
THI Facebo DE 05 370 11369 02/84-84-84-86/85	Jordan 506285 CVF BLF BYC DPF THI Fox DE 05 350 11906 02/88-88-84-87/86 v. Fortune3 505715 EX	M 4/4LA HL 2 VM LA14/07	10276 12060 14351	4,10 3,96 3,73	421 477 536	3,40 3,27 3,35 481 440 476	
ZB: Thoenes,Rainer 00000 Kalkar,Weidenweg 33 (Thoenes Holstein International)		<b>Freilaufend</b>				074140272	

<b>114 Kiki DE 05 395 57968 (SBT)</b> BLF AB A22		geb. <b>19.08.2016</b>	<b>03.09.2018</b> gekalbt				
Balu 681128 RUWSELECT CDF CVF BLF BYF BB ZW +1327 +0,02 +55 RZM 145 RZG 151	Balisto 889248 CVF BLF BYF DPF CNF +612 +0,56 +80 +0,44 +65 154 HFP Lucy L DE 05 375 75169 03/85-90-87-90/89	gZW +631 RZM 123	+0,18 RZE 93	+43 RZS 120	+0,09 RZN 116	+30 RZG 125 RZR 96	
Kiwi 93 DE 05 367 44303 01/84-80-82-81/81	Brio 671003 CVF BLF Kelty 90 DE 05 342 09272 01/82-83-81-81/82 v. Mighty 916563	M 7/6LA HL 4 VM 3/2LA	9095 10600 12462	4,27 4,42 3,71	388 468 462	3,60 3,44 3,43 306 333	
ZB: Geldermann,Peter 00000 Neukirchen-Vluyn,Balderbruchweg 30		<b>Freilaufend</b>				074192930	

<b>115 DE 05 395 33859 (SBT)</b>		geb. <b>22.08.2016</b>	<b>28.08.2018</b> gekalbt				
Balu 681128 RUWSELECT CDF CVF BLF BYF BB ZW +1327 +0,02 +55 RZM 145 RZG 151	Balisto 889248 CVF BLF BYF DPF CNF +612 +0,56 +80 +0,44 +65 154 HFP Lucy L DE 05 375 75169 03/85-90-87-90/89						
Barbie 300 DE 05 383 45441	Epochal 679890 CDF CVF BLF BYF Belinka228 DE 05 375 49819 01/84-84-82-82/83* v. Alpha 677909	M+ <b>kein voller Abschluß</b> VM 3/2LA MM+ LA14/08	12462 8573	3,71 4,16	462 357	3,43 3,27 280	
ZB: Hartjes,Andreas 00000 Weeze,Alte Jülicher Straße 52		<b>Freilaufend</b>				074142753	

<b>116 Tansanit DE 05 396 18575 (SBT)</b> BLF AB A12		geb. <b>22.08.2016</b>	<b>03.09.2018</b> gekalbt				
Bushman 619102 CDF CVF BLF BYF A12 ZW +1523 -0,21 +37 RZM 126 RZG 133	Bube 149986 CDF CVF BLF BYF A12 EX90 +1280 -0,27 +22 -0,13 +29 125 Jodi DK 03200302860 (1)VG 88	gZW +1747 RZM 128	-0,34 RZE 116	+32 RZS 104	-0,14 RZN 114	+43 RZG 131 RZR 93	
Thania1065 DE 05 381 12309 02/87-86-84-81/84	Antares 678710 CVF BLF BYF A12 Thea 582 DE 05 358 64039 04/85-92-88-85/87 v. Malvoy 916301	M 3/3LA HL 3 VM 2/2LA	9852 11822 12975	4,10 3,93 3,75	404 465 486	3,55 3,30 3,18 381 419	
ZB: Daamen,Georg 00000 Bedburg-Hau,Sommerlandstraße 46		<b>Freilaufend</b>				074140303	

**117 // Barbie DE 05 391 65936** (SBT)geb. **26.08.2016****04.09.2018** gekalbt

Twist 506465 CVF BLF BYF DPF ZW +60 +0,61 +58 RZM 120 RZG 120	Shottle 505534 CVF BLF BYF MFF +514 -0,07 +14 -0,14 +4 109 M. Tex UK 160134700416 (2)VG 88							
Baby 782 D DE 05 381 64782		M+	TL16/08 100 Tage	2912	3,95	115	3,19	93
		VM	3/3LA	12380	4,02	498	3,11	385

ZB: Selders,Johannes 00000 Kerken,Baersdonk 6

**Freilaufend**

074142590

**118 Fruehling DE 05 391 65938** (SBT)geb. **30.08.2016**

gekalbt

Twist 506465 CVF BLF BYF DPF ZW +60 +0,61 +58 RZM 120 RZG 120	Shottle 505534 CVF BLF BYF MFF +514 -0,07 +14 -0,14 +4 109 M. Tex UK 160134700416 (2)VG 88							
Fruehli719 DE 05 377 12719 03/90-88-86-87/87	Mascalese 506803 CVF BLF BYF AA Fruehli741 DE 05 365 80741 03/86-86-90-86/87 v. Ramos 253642	M+	4/3LA HL 3	9391 10314	4,43 4,42	416 456	3,56 3,48	334 359
		VM	3/3LA	12380	4,02	498	3,11	385
		MM+	4/4LA HL 3	9210 9870	4,03 3,88	371 383	3,69 3,70	340 365

ZB: Selders,Johannes 00000 Kerken,Baersdonk 6

**Freilaufend**

074142590

**119 THI Fla-Ma DE 05 392 74613** (SBT)geb. **30.08.2016****10.09.2018** gekalbt

Beemer 507512 CVF BLF BYF AE DPF ZW +286 +0,05 +16 RZM 103 RZG 107	McCutchen 506807 pp* RDF CVF BLF BYF +659 +0,22 +48 +0,00 +22 131 Banner US 140145517 (1)VG 88							
THI Flammy DE 05 370 11358 03/87-86-87-88/87	Jordan 506285 CVF BLF BYC DPF THI Flamin DE 05 350 11891 01/85-84-84-85/85 v. Roumare 505811	M+	5/4LA HL 3	9978 11238	4,33 4,37	432 491	3,67 3,64	366 409
		VM	LA12/02	13010	4,18	544	3,07	399
		MM+	3/1LA	10409	3,63	378	3,42	356

ZB: Thoenes,Rainer 00000 Kalkar,Weidenweg 33 (Thoenes Holstein International)

**Freilaufend**

074140272

**120 Wilma DE 05 395 29822** (SBT)geb. **02.09.2016****10.08.2018** gekalbt

Maserati 637272 CDF CVF BLF BYF AB ZW +602 +0,12 +36 RZM 118 RZG 127	Man-O-Man 506148 CVF BLF BYF DPF +479 +0,16 +35 +0,23 +39 129 Conchit668 DE 06 632 55486 EX 03/91-92-91-87/90							
624 DE 05 384 22116 02/85-85-85-88/86	Snowboard 678902 CDF CVF BLF BYF A12 Wima 117 DE 05 371 44632 01/84-84-82-82/83* v. Tiramisu 672924	M	LA16/09	9925	4,80	476	3,44	341
		VM	7/6LA	13166	3,63	478	3,23	425
		MM+	LA14/05	10818	3,97	430	3,56	385

BS: Beltling,Klemens 00000 Hamminkeln,Mönchsweg 12

**Freilaufend GVO-frei**

074190268

**121 Louna DE 05 395 11039** (SBT)geb. **06.09.2016****18.09.2018** gekalbt

Surefire 506908 CVF BLF BYF DPF ZW +691 -0,31 -4 RZM 108 RZG 114	Ramos 253642 CVF BLF BYC AA A12 -58 +0,08 +5 +0,03 +1 120 Samantha US 137788035 (2)VG 85							
Lue 41 DE 05 380 85176 01/84-84-84-84/84	Gunnar 804049 CDC CVF BLF BYF AB VG88 Lene 184 DE 05 371 24303 01/80-85-82-81/82 v. Gibor 667908	M+	2/2LA HL 2	9880 10580	3,72 3,63	368 384	3,40 3,48	336 368
		VM	5/5LA	9978	4,08	407	3,28	327
		MM+	LA13/06	6654	4,37	291	3,58	238

BS: Selders,Johannes 00000 Kerken,Baersdonk 6

**Freilaufend**

074142590

**122 Mozetta DE 05 396 45113** (SBT) **01/82-84-82-84/83**geb. **04.10.2016****03.09.2018** gekalbt

Emmett 506957	Man-O-Man 506148 CVF BLF BYF DPF								
ZW	+446 -0,01 +17	+479 +0,16 +35 +0,23 +39 129							
RZM 117	RZG 129	Emily US 139232811 (1)VG 85	E	PM 1	09.09.2018	27,8	4,07		3,46
Monza 309	Dude 506605 CVF BLF		M+	4/3LA		9932	3,85	382	3,26 324
03/87-86-85-85/85	DE 05 374 89444	Mona 158 DE 05 355 70625 03/86-88-87-88/88	VM	HL 3		12163	4,00	486	3,26 397
		v. Mr.Sam 505572	MM+	LA00/00		14037	4,16	584	3,43 481
				8/8LA		9777	4,19	410	3,44 336
				HL 4		11220	4,11	461	3,32 372

BS: Lorey Holstein GbR 00000 Kevelaer,Schraavelner Straße 2

**Freilaufend**

074142100

**123 Dana DE 05 389 63147** (SBT)geb. **06.10.2016**

gekalbt

Key 679314	Super 506180 RDF CVF BLF BYF DPF								
ZW	CDF CVF BLF BYF A22 +801 -0,12 +20	+1061 -0,54 -14 -0,15 +20 122							
RZM 121	RZG 125	Karumba US 64720984 (1)VG 86							
Daniela234	Shulan 674222 CVF BLF BYF		M	4/3LA		9659	3,99	385	3,45 333
03/88-87-84-81/84	DE 05 375 85528	Dalita 814 DE 05 346 68911 05/85-88-84-83/84	VM	HL 2		10271	3,87	397	3,35 344
		v. Ramos 253642	MM+	LA00/00		12494	4,47	558	3,59 449
				9/9LA		10514	3,97	417	3,41 359
				HL 3		12191	3,87	472	3,34 407

BS: Selders,Johannes 00000 Kerken,Baersdonk 6

**Freilaufend**

074142590

**124 Waldfee DE 05 391 65940** (Krzg)geb. **15.10.2016**

Twist 506465	Shottle 505534 CVF BLF BYF MFF								
ZW	CVF BLF BYF DPF +60 +0,61 +58	+514 -0,07 +14 -0,14 +4 109							
RZM 120	RZG 120	M. Tex UK 160134700416 (2)VG 88							
Waldsky358	Hucos 340840		M+	7/6LA		10102	3,72	376	3,45 349
D 03/87-86-89-82/85	DE 05 353 54358	Walky 48 DE 05 345 01052 02/85-83-82-82/83	VM	HL 5		11306	3,68	416	3,41 385
		v. Lancelot 254210	MM+	3/3LA		12380	4,02	498	3,11 385
				3/2LA		10041	3,66	368	3,33 334
				HL 2		10859	3,71	403	3,24 352

ZB: Selders,Johannes 00000 Kerken,Baersdonk 6

**Freilaufend**

074142590

**125 Tesina DE 05 391 65941** (SBT)geb. **15.10.2016****18.09.2018** gekalbt

Twist 506465	Shottle 505534 CVF BLF BYF MFF								
ZW	CVF BLF BYF DPF +60 +0,61 +58	+514 -0,07 +14 -0,14 +4 109							
RZM 120	RZG 120	M. Tex UK 160134700416 (2)VG 88							
Tessa 771	Hucos 340840		M	3/2LA		8944	3,45	309	3,33 298
D 03/87-86-86-86/86	DE 05 383 66771	Tekla 86 DE 05 368 93646	VM	HL 2		10178	3,28	334	3,38 344
		v. Carall 674599	MM+	3/3LA		12380	4,02	498	3,11 385
				2/1LA		8157	4,13	337	3,43 280

ZB: Selders,Johannes 00000 Kerken,Baersdonk 6

**Freilaufend**

074142590

**126 Lambada DE 05 389 63154** (SBT)geb. **20.10.2016**

gekalbt

Big Point 619043	Bookem 889128 RDF CVF BLF BYF DPF								
ZW	CDF CVF BLF BYF AB +1590 -0,44 +15	+1095 -0,10 +33 +0,06 +43 142							
RZM 133	RZG 142	RZG Juleik DE 06 635 07928 01/87-85-85-87/86*							
414	Sterngold 676534 CDF CVF BLF BYF A12		M	2/2LA		7531	4,17	314	3,70 279
D 01/80-84-83-82/83*	DE 05 386 55815	Lambada229 DE 05 375 85582 nH 03/81-83-85-85/84	VM+	HL 1		8046	4,45	358	3,59 289
		v. Hadartin 170666	MM	LA12/01		13883	3,34	464	3,28 455
				4/4LA		10721	3,84	412	3,44 369
				HL 4		12060	4,09	493	3,52 424

BS: Selders,Johannes 00000 Kerken,Baersdonk 6

**Freilaufend**

074142590

**127 DE 05 391 65942 (SBT)**geb. **30.10.2016****19.09.2018** gekalbt

Twist 506465	CVF BLF BYF DPF +60 +0,61 +58 +0,18 +19	Shottle 505534 CVF BLF BYF MFF +514 -0,07 +14 -0,14 +4 109 M. Tex UK 160134700416 (2)VG 88							
ZW									
RZM 120	RZG 120								
Heather720	DE 05 377 12720	Mascalese 506803 CVF BLF BYF AA	M+	3/2LA	9783	4,16	407	3,18	311
01/84-86-84-85/85		Heathe1988 DE 05 368 93619 01/84-83-84-84/84		HL 2	10817	4,39	475	3,12	337
		v. Gibor 667908		3/3LA	12380	4,02	498	3,11	385
			VM						
			MM+	2/2LA	10611	3,69	392	3,52	373
				HL 2	10967	3,74	410	3,47	381

ZB: Selders,Johannes 00000 Kerken,Baersdonk 6

**Freilaufend**

074142590

**128 // Dana DE 05 391 65943 (SBT)**geb. **01.11.2016**

gekalbt

Twist 506465	CVF BLF BYF DPF +60 +0,61 +58 +0,18 +19	Shottle 505534 CVF BLF BYF MFF +514 -0,07 +14 -0,14 +4 109 M. Tex UK 160134700416 (2)VG 88							
ZW									
RZM 120	RZG 120								
408	DE 05 387 02408	Mascalese 506803 CVF BLF BYF AA	M	LA16/11	8896	3,83	341	3,32	295
D									
			VM	3/3LA	12380	4,02	498	3,11	385

ZB: Selders,Johannes 00000 Kerken,Baersdonk 6

**Freilaufend**

074142590

**129 Marina DE 05 391 65945 (SBT)**geb. **01.11.2016****19.09.2019** gekalbt

Twist 506465	CVF BLF BYF DPF +60 +0,61 +58 +0,18 +19	Shottle 505534 CVF BLF BYF MFF +514 -0,07 +14 -0,14 +4 109 M. Tex UK 160134700416 (2)VG 88							
ZW									
RZM 120	RZG 120								
409	DE 05 387 02409	Mascalese 506803 CVF BLF BYF AA	M+	2/1LA	7411	3,93	291	3,48	258
D									
			VM	3/3LA	12380	4,02	498	3,11	385

ZB: Selders,Johannes 00000 Kerken,Baersdonk 6

**Freilaufend**

074142590

**130 Insina DE 05 396 31065 (SBT)**geb. **04.11.2016****10.09.2018** gekalbt

Elude 507665	RDF CVF BLF BYF DPF +1371 -0,07 +46 -0,13 +32	McCutchen 506807 pp* RDF CVF BLF BYF +659 +0,22 +48 +0,00 +22 131 Event CA 11294759 (2)VG 87							
ZW									
RZM 124	RZG 129								
Isi 389	DE 05 381 16650	Bolton 505807 CVF BLF BYC EX	M+	2/1LA	11187	3,59	402	3,06	342
01/84-84-84-82/83		Inse 228 DE 05 363 34850 03/87-86-86-87/87							
		E v. Laurin 505906 EX		2/2LA	16570	3,49	579	3,18	527
			VM						
			MM+	4/4LA	12023	3,51	422	3,24	389
				HL 4	13010	3,65	475	3,14	408

ZB: Eberhard,Wilhelm 00000 Kalkar,Bergstraße 51

**Freilaufend**

074140582

**131 Heckenfloh DE 05 391 65946 (SBT)**geb. **06.11.2016**

gekalbt

Twist 506465	CVF BLF BYF DPF +60 +0,61 +58 +0,18 +19	Shottle 505534 CVF BLF BYF MFF +514 -0,07 +14 -0,14 +4 109 M. Tex UK 160134700416 (2)VG 88							
ZW									
RZM 120	RZG 120								
Heckenf993	DE 05 384 65993	Mascalese 506803 CVF BLF BYF AA	M	2/2LA	10213	4,28	437	3,52	360
02/84-88-86-84/85		Heli 733 DE 05 349 14733 04/92-91-88-90/90		HL 2	11048	4,06	449	3,56	393
		EX v. Ramos 253642		3/3LA	12380	4,02	498	3,11	385
			VM						
			MM+	4/4LA	11711	4,27	500	3,62	424
				HL 4	13981	4,69	656	3,58	501

ZB: Selders,Johannes 00000 Kerken,Baersdonk 6

**Freilaufend**

074142590

**132 Doina DE 05 389 63162** (SBT)geb. **09.11.2016**

gekalbt

Balu 681128 <b>RUWSELECT</b> CDF CVF BLF BYF BB ZW +1327 +0,02 +55 +0,19 +64 RZM 145 RZG 151	Balisto 889248 CVF BLF BYF DPF CNF +612 +0,56 +80 +0,44 +65 154 HFP Lucy L DE 05 375 75169 03/85-90-87-90/89							
329 DE 05 381 52619 01/84-83-83-84/84*	Sterngold 676534 CDF CVF BLF BYF A12 989 DE 05 357 97376 03/86-85-83-84/84 v. Vaguero 674870	M	3/2LA	8628	3,66	316	3,51	303
			HL 2	9254	3,88	359	3,53	327
		VM	3/2LA	12462	3,71	462	3,43	428
		MM+	3/3LA	9182	3,58	329	3,38	310
			HL 3	10022	3,33	334	3,30	331

BS: Selders,Johannes 00000 Kerken,Baersdonk 6

**Freilaufend**

074142590

**133 Monsai DE 05 396 31072** (SBT) ET BLF AA A12geb. **24.11.2016****10.09.2018** gekalbt

Lighter 507958 SU CVF BLF BYF DPF ZW +1898 -0,19 +54 -0,13 +49 RZM 135 RZG 145	Pure 507362 SU CVF BLF BYF DPF +1303 -0,11 +40 -0,12 +31 120 Uno 2130 US 72437677 (2)VG 86			gZW +1396 +0,03 +58 -0,09 +37 RZG 131 RZM 129 RZE 110 RZS 108 RZN 112 RZR 103				
Mosaik 445 DE 05 387 11816 01/84-86-84-85/85	Diamond 507053 pp* RDF CVF BLF BYF Mandy 347 DE 05 378 23557 02/86-86-86-88/87 v. Epic 889147	M	LA17/01	12381	3,55	439	3,29	407
		VM	LA15/11	15714	4,33	681	3,26	512
		MM	4/3LA	13497	3,47	469	3,18	429
			HL 3	16475	3,64	599	3,13	515

ZB: Eberhard,Wilhelm 00000 Kalkar,Bergstraße 51

**Freilaufend**

074140582



# Jungrinder

**134 // Franke DE 05 397 85548** (SBT)

geb. 05.08.2017

Othello 682783	Pp BLF AB	Ohare 507135 Pp CVF BLF BYF DPF							
ZW	+566 -0,19 +3	+1337 -0,49 +1 -0,29 +14 119							
RZM 103	-0,13 +6	HOR Taxine DE 05 379 06620							
	RZG 120	03/87-86-90-90/89							
Franja 63	DE 05 377 44994	Devon 676982 RDC	M+	3/3LA	9206	4,18	385	3,45	318
		Franzisk62 DE 05 368 88431		HL 3	9620	4,19	403	3,46	333
		v. Devon 676982		4/3LA	10338	4,21	435	3,44	356
			MM+	3/3LA	9298	3,81	354	3,34	311
				HL 3	10149	3,90	396	3,38	343

ZB: Hinzelmann Milchvieh GbR 00000 Borken,Im Kuehl 33a

075010046

**135 // Franziska DE 05 397 85549** (SBT)

geb. 05.08.2017

Othello 682783	Pp BLF AB	Ohare 507135 Pp CVF BLF BYF DPF							
ZW	+566 -0,19 +3	+1337 -0,49 +1 -0,29 +14 119							
RZM 103	-0,13 +6	HOR Taxine DE 05 379 06620							
	RZG 120	03/87-86-90-90/89							
Franja 63	DE 05 377 44994	Devon 676982 RDC	M+	3/3LA	9206	4,18	385	3,45	318
		Franzisk62 DE 05 368 88431		HL 3	9620	4,19	403	3,46	333
		v. Devon 676982		4/3LA	10338	4,21	435	3,44	356
			MM+	3/3LA	9298	3,81	354	3,34	311
				HL 3	10149	3,90	396	3,38	343

ZB: Hinzelmann Milchvieh GbR 00000 Borken,Im Kuehl 33a

075010046

**136 Zirina DE 05 400 92057** (SBT)

geb. 10.09.2017

Othello 682783	Pp BLF AB	Ohare 507135 Pp CVF BLF BYF DPF							
ZW	+566 -0,19 +3	+1337 -0,49 +1 -0,29 +14 119							
RZM 103	-0,13 +6	HOR Taxine DE 05 379 06620							
	RZG 120	03/87-86-90-90/89							
Zita 125	DE 05 377 45006	Devon 676982 RDC	M	4/3LA	8229	4,40	362	3,50	288
D		Zilla 104 DE 05 366 04433		HL 3	10369	4,33	449	3,52	365
		v. On Chance 676686		4/3LA	10338	4,21	435	3,44	356
			MM+	4/3LA	9620	3,67	353	3,31	318
				HL 3	11073	3,96	439	3,31	367

ZB: Hinzelmann Milchvieh GbR 00000 Borken,Im Kuehl 33a

075010046

**137 Enjoy DE 05 400 92060** (RBT)

geb. 18.09.2017

Othello 682783	Pp BLF AB	Ohare 507135 Pp CVF BLF BYF DPF							
ZW	+566 -0,19 +3	+1337 -0,49 +1 -0,29 +14 119							
RZM 103	-0,13 +6	HOR Taxine DE 05 379 06620							
	RZG 120	03/87-86-90-90/89							
Emma	DE 05 391 62306	Labisko 681158 Pp RDC	M+	<b>als Färse verkauft</b>					
		Emma 102 DE 05 366 04434	VM	4/3LA	10338	4,21	435	3,44	356
		v. On Chance 676686	MM+	4/3LA	10323	4,33	447	3,55	366
				HL 3	11115	4,46	496	3,70	411

ZB: Hinzelmann Milchvieh GbR 00000 Borken,Im Kuehl 33a

075010046

**138 // Doren DE 05 400 92068** (RBT) P

geb. 13.10.2017

Othello 682783	Pp BLF AB	Ohare 507135 Pp CVF BLF BYF DPF							
ZW	+566 -0,19 +3	+1337 -0,49 +1 -0,29 +14 119							
RZM 103	-0,13 +6	HOR Taxine DE 05 379 06620							
	RZG 120	03/87-86-90-90/89							
Doerthe 49	DE 05 391 62311	Labisko 681158 Pp RDC	M	LA17/10	10111	3,33	337	3,16	320
		Doerthe 59 DE 05 381 42901	VM	4/3LA	10338	4,21	435	3,44	356
		D	MM+	2/2LA	8948	3,24	290	3,16	283
				HL 2	9052	3,17	287	3,27	296

ZB: Hinzelmann Milchvieh GbR 00000 Borken,Im Kuehl 33a

075010046

# Kälber

**139 Pride DE 05 398 47993** (SBT)

geb. **20.08.2018**

Baluka 684491	BLF AB A22	Balu 681128 CDF CVF BLF BYF BB							
ZW	+471 +0,09 +28	+1327 +0,02 +55 +0,19 +64 151							
RZM 129	+0,27 +42	PH Akazie DE 05 367 09421							
	RZG 133	E EX2 05/91-91-91-88/90							
Prisma 609	DE 05 378 64876	Alpha 677909 CVF BLF BYF	M+	3/2LA	7540	4,02	303	3,30	249
01/84-82-80-80/81*		Prima 493 DE 05 359 05112		HL 2	8098	3,80	308	3,25	263
		v. Montini 675269		5/4LA	12368	4,67	578	3,74	463
			MM+	2/2LA	6248	4,51	282	3,60	225
				HL 1	6711	4,47	300	3,59	241

ZB: Breuer,Josef 00000 Würselen,Euchener Straße 35

074010683

**140 Liv DE 05 398 47995** (Krzg)

geb. **26.08.2018**

Baluka 684491	BLF AB A22	Balu 681128 CDF CVF BLF BYF BB							
ZW	+471 +0,09 +28	+1327 +0,02 +55 +0,19 +64 151							
RZM 129	+0,27 +42	PH Akazie DE 05 367 09421							
	RZG 133	E EX2 05/91-91-91-88/90							
Livia 633	DE 05 380 54681	Linda 544 DE 09 400 11827	M	3/2LA	6881	3,58	246	3,40	234
nH	01/84-85-83-83/84	05/85-87-83-80/83		HL 2	8228	3,72	306	3,52	290
		v. Etpat 350027	VM	5/4LA	12368	4,67	578	3,74	463
			MM	9/8LA	5944	4,24	252	3,67	218
				HL 6	7755	4,07	316	3,43	266

ZB: Breuer,Josef 00000 Würselen,Euchener Straße 35

074010683

**141 Lindina DE 05 398 47996** (SBT)

geb. **26.08.2018**

Baluka 684491	BLF AB A22	Balu 681128 CDF CVF BLF BYF BB							
ZW	+471 +0,09 +28	+1327 +0,02 +55 +0,19 +64 151							
RZM 129	+0,27 +42	PH Akazie DE 05 367 09421							
	RZG 133	E EX2 05/91-91-91-88/90							
Linde 2498	DE 05 342 37570	Zunder 820416 CVF BLF BYF	M+	11/10LA	7632	4,06	310	3,29	251
07/88-88-86-86/87		Linde 450 DE 05 337 14352		HL 10	9640	4,23	408	3,23	311
		03/84-84-80-80/81	VM	5/4LA	12368	4,67	578	3,74	463
		v. Basar 800166	MM+	3/3LA	9761	3,46	338	2,97	290
				HL 2	11037	3,33	368	3,01	332

ZB: Breuer,Josef 00000 Würselen,Euchener Straße 35

074010683

## Notizen

---

---

---

---

---

---

---

---

---

---

---

---

---

---

---

---

---

---

---

---

---

---

---

---

---

---

---

**Notizen**

---

---

---

---

---

---

---

---

---

---

---

---

---

---

---

---

---

---

---

---

---

---

## Beschicker - Verzeichnis

Name des Betriebes	Wohnort, Straße	Katalognummer
Achten, Willi	47906 Kempen,Königshütte 1	21,33,40,46,47, 76,77,79,94,96
Baey, Bernhard, de	46499 Hamminkeln,AntoniusträÙe 6	12,99,106
Belting, Klemens	46499 Hamminkeln,Mönchsweg 12	2,13,14,55,56,59, 66,67,120
Berg, Carsten	42287 Wuppertal,Marscheid 7	22,29,34
Berns, Hartmut	47447 Moers,Wilhelm-Anlahr-SträÙe 61	6,24,28,31
Borkes-Busshaus, Bernhard	46499 Hamminkeln,Möllenweg 47	36,81,95
Boßmann GbR	47652 Weeze,Hees 2	15,61,70,110,112
Breuer, Josef	52146 Würselen,Euchener SträÙe 35	139,140,141
Buss, Bernhard	46395 Bocholt,Buengernerstr. 1	18
Daamen, Georg	47551 Bedburg-Hau,SommerlandsträÙe 46	9,16,52,53,62, 111,116
De Lange, Nicole u. Heiner	47551 Bedburg-Hau,Tillerfeld 2	39,78,93
Eberhard, Wilhelm	47546 Kalkar,BergsträÙe 51	130,133
Elsermann, Volker	46499 Hamminkeln,Hamminkelner SträÙe 88	98,102
Emmerichs, Leo	47495 Rheinberg,RömersträÙe 248	27,32,37
Esser, Josef	41812 Erkelenz,Terreiken 78	103
Freihoff, Markus	51515 Kürten,Knappstockberg 17	30
Geldermann, Peter	47506 Neukirchen-Vluyn,Balderbruchweg 30	51,71,108,114
Gest GbR	46562 Voerde,Auf der Geest 31	23,80
Goller, Herbert	51688 Wipperfürth,Kleppersfeld 5a	35,43
Hall, Stefan, van	47533 Kleve,Krospe Weg 5	90,92
Hartjes, Andreas	47652 Weeze,Alte Jülicher SträÙe 52	69,115
Hermanns, Toni	41812 Erkelenz,Terreiken 85	38,85
Hinzelmann Milchvieh GbR	46325 Borken,Im Kuehl 33a	134,135,136,137, 138
Kreutzer, Stefan	41352 Korschenbroich,Friedrich-Kreutzer-Str.61	104,105
Lorey Holstein GbR	47627 Kevelaer,Schravelner SträÙe 2	122
Luschnat, Thorsten	46485 Wesel,Hessenweg 6	19,20
Neuenhoff, Hartmut	46514 Schermbeck,Auf dem Bruch 3	45,83,84
Paeßens, Hans-Peter	47589 Uedem,Am Hochwald 6	11,91
Peerenboom, Hubert	47546 Kalkar,Emmericher SträÙe 37	7,10,82,89
Radmacher, Peter	47877 Willich,Hardt 20	4,8
Sander GbR	46569 Hünxe,Hardtbergweg 21	41,100,101
Scheers, Christian	46446 Emmerich,Steinackerweg 82	25,86
Schuette, Daniel	46342 Velen,Schlatt 21	5
Selders, Johannes	47647 Kerken,Baersdonk 6	1,3,17,60,117, 118,121,123,124, 125,126,127,128, 129,131,132
Seyen KG	47638 Straelen,Riether Str.125	57,73,109
Thoenes, Rainer	47546 Kalkar,Weidenweg 33	48,49,50,54,58, 63,64,65,68,72, 74,75,107,113,119
Tüschbönner, Dietmar	53804 Much,Birrenbachshöhe 47	44

Name des Betriebes	Wohnort, Straße	Katalognummer
Wanitschke, Michael	47475 Kamp-Lintfort, Saalhoffer Straße 431	42
Wickermann, Gerhard	46459 Rees, Grietherbusch 27	26,88
Windhausen, Markus	41334 Nettetal, Dyck 140	87,97

### **Sachgemäße Klauenpflege**

**Heeks Klauenpflege**, Jochem Heeks, Mr de Wolfplein 12, 7548 AJ Enschede (NL)  
 Tel.: +31 6 38 74 65 91 E-Mail: heekspedicure@gmail.com

**Notizen**

---

---

---

---

---

---

---

---

---

---

---

---

---

---

---

---

---

---

---

---

---

---

---

---

---

---

---

# Notizen

---

---

---

---

---

---

---

---

---

---

---

---

---

---

---

---

---

---

---

---

---

---



**Notizen**

---

---

---

---

---

---

---

---

---

---

---

---

---

---

---

---

---

---

---

---

---

---

---

---

---

---

---

---

## Notizen

---

---

---

---

---

---

---

---

---

---

---

---

---

---

---

---

---

---

---

---

---

---

---



# Notizen

---

---

---

---

---

---

---

---

---

---

---

---

---

---

---

---

---

---

---

---

---

---

---

---

---

---

---

---

---

---

# Notizen

---

---

---

---

---

---

---

---

---

---

---

---

---

---

---

---

---

---

---

---

---

---

---

---



# Notizen

---

---

---

---

---

---

---

---

---

---

---

---

---

---

---

---

---

---

---

---

---

# Regionale Zuchtberater

## RUW-Vermarktung / Zuchtberatung

<b>Günter Bomanns</b>	T 02454 937463 F 02454 937463 M 0172 5353689	Kreise Aachen, Düren, Euskirchen, Heinsberg, Rhein-Erft-Kreis, Viersen, Ruhrgrößtädte
<b>Wolfgang Maur</b>	T 02266 4407071 F 02266 4407071 M 0172 5274342	Kreis Mettmann, Rhein-Kreis-Neuss, Oberbergischer Kreis, Rheinisch-Bergischer-Kreis, Rhein-Sieg-Kreis
<b>Paul Nosbisch</b>	T 02151 710713 F 02151 710713 M 0172 2108240	Kreise Kleve und Wesel

## Kuheinstufung / Kreistierzuchtberater

<b>Gerd Dreßler</b>	T 02821 24017 F 02821 29485 M 0170 2067299 info@kreiszuechterzentralekleve.de	Kreis Kleve
<b>Hubert Fischer</b>	T 02261 883906 F 02261 889723906 M 0171 6756974 hubert.fischer@obk.de	Oberbergischer Kreis
<b>Bernhard Klein</b>	T 02104 991955 F 02104 994953 M 0171 2710900 bernhard.klein@kreis-mettmann.de	Kreis Mettmann
<b>Ulrich Köster</b>	T 0281 2072533 F 0281 2074532 M 0174 9897313 koester@tierzucht-wesel.de	Kreis Wesel
<b>Karl-Jürgen Krings</b>	T 02202 136794 F 02202 136819 M 0171 8125444 karl-juergen.krings@rbk-online.de	Rheinisch-Bergischer-Kreis
<b>Christoph Kuhlmann</b>	M 0173 7279198 ChKuhlmann@ruweg.de	Kreise Mettmann, Neuss, Wesel, Viersen, Ruhrgrößtädte
<b>Theo Lenzen</b>	T 02162 8179146 F 02162 8179180 M 0173 5142903 lenzen@wfg-kreis-viersen.de	Kreise Krefeld, Viersen und Ruhrgrößtädte
<b>Andreas Ramminger</b>	T 02243 83147 F 02243 83147 M 0172 5353690 ARamminger@ruweg.de	Kreise Düren, Euskirchen, Rhein-Erft-Kreis
<b>Björn Schmitz</b>	T 02241 132653 F 02241 133293 M 0171 2838613 bjoern.schmitz@rhein-sieg-kreis.de	Rhein-Sieg-Kreis
<b>Jessica van Sloun</b>	T 02452 133924(23) F 02452 133995 M 0171 3504963 jessica.vansloun@kreis-heinsberg.de	Kreis Heinsberg
<b>Alexander Thoenes</b>	T 0241 51983921 F 02405 95018 M 0173 6913613 alexander.thoenes@staedteregion-aachen.de	StädteRegion Aachen

## Zuchtberatung / Spermavertrieb Nordrhein

<b>Josef Wintgens</b>	T 02409 1232 F 02409 702954 M 0172 1984734 JWintgens@ruweg.de	Region Nordrhein
-----------------------	--	------------------



**RUW**  
Eine feste Größe





# **RUW**

## **Eine feste Größe**

## **Zuchtvieh- Auktionstermine 2018**

### ► **Januar**

Donnerstag	04.01.	Fließem
Dienstag	09.01.	Hamm
Mittwoch	10.01.	Krefeld

### ► **Mai**

Donnerstag	03.05.	Fließem
Dienstag	08.05.	Hamm
Mittwoch	23.05.	Krefeld

### ► **September**

Dienstag	04.09.	Hamm
Donnerstag	06.09.	Fließem
Mittwoch	12.09.	Krefeld

### ► **Februar**

Donnerstag	01.02.	Fließem
Dienstag	06.02.	Hamm
Mittwoch	14.02.	Krefeld

### ► **Juni**

Dienstag	05.06.	Hamm
Donnerstag	07.06.	Fließem
Mittwoch	20.06.	Krefeld

### ► **Oktober**

Dienstag	02.10.	Hamm
Mittwoch	10.10.	Krefeld
Donnerstag	11.10.	Fließem

### ► **März**

Donnerstag	01.03.	Fließem
Dienstag	06.03.	Hamm
Mittwoch	21.03.	Krefeld

### ► **Juli**

Dienstag	03.07.	Hamm
Donnerstag	05.07.	Fließem
Mittwoch	18.07.	Krefeld

### ► **November**

Dienstag	06.11.	Hamm
Mittwoch	07.11.	Krefeld
Donnerstag	08.11.	Fließem

### ► **April**

Mittwoch	04.04.	Hamm
Donnerstag	05.04.	Fließem
Mittwoch	18.04.	Krefeld

### ► **August**

Donnerstag	02.08.	Fließem
Dienstag	07.08.	Hamm
Mittwoch	15.08.	Krefeld

### ► **Dezember**

Dienstag	04.12.	Hamm
Donnerstag	06.12.	Fließem
Mittwoch	12.12.	Krefeld

### **Information und Anmeldung:**

#### **Auktionsplatz Fließem**

Tel.: 06569 9690-12/-15 Fax: 06569 9690-99

#### **Auktionsplatz Krefeld**

Tel.: 02151 81899-14/-15 Fax: 02151 81899-66

#### **Auktionsplätze Hamm und Münster**

Tel.: 0251 9288-226 Fax: 0251 9288-290

### **Schautermine:**

#### ► **5. Januar 2018**

**HighlightSALE Hamm  
mit Jungzüchtertag**

#### ► **17. März 2018**

**RUW-Färsenschau Fließem**

#### ► **13.–16. November 2018**

**EuroTier, Hannover**





# RUW

## Eine feste Größe

### Fresser- und Kälberauktionen 2018

#### ► Januar

Mittwoch	03.01.	Münster
Mittwoch	10.01.	Fließem
Mittwoch	24.01.	Münster

#### ► Mai

Donnerstag	03.05.	Münster
Mittwoch	09.05.	Fließem
Mittwoch	23.05.	Münster

#### ► September

Mittwoch	12.09.	Fließem
Mittwoch	19.09.	Münster

#### ► Februar

Mittwoch	07.02.	Fließem
Mittwoch	21.02.	Münster

#### ► Juni

Mittwoch	13.06.	Fließem
Mittwoch	13.06.	Münster

#### ► Oktober

Donnerstag	11.10.	Münster
Mittwoch	10.10.	Fließem
Mittwoch	31.10.	Münster

#### ► März

Mittwoch	07.03.	Fließem
Donnerstag	08.03.	Münster
Mittwoch	28.03.	Münster

#### ► Juli

Donnerstag	05.07.	Münster
Mittwoch	11.07.	Fließem

#### ► November

Mittwoch	14.11.	Fließem
Mittwoch	21.11.	Münster

#### ► April

Mittwoch	11.04.	Fließem
Donnerstag	19.04.	Münster
(mit Weiderinderauktion)		

#### ► August

Mittwoch	01.08.	Münster
Mittwoch	08.08.	Fließem
Mittwoch	29.08.	Münster

#### ► Dezember

Mittwoch	12.12.	Fließem
Mittwoch	12.12.	Münster

### Information und Anmeldung:

#### Auktionsplatz Fließem

Tel.: 06569 9690-12/-15 Fax: 06569 9690-99

#### Auktionsplatz Krefeld

Tel.: 02151 81899-14/-15 Fax: 02151 81899-66

#### Auktionsplätze Hamm und Münster

Tel.: 0251 9288-226 Fax: 0251 9288-290

### Schautermine:

#### ► 5. Januar 2018

**HighlightSALE Hamm  
mit Jungzüchtertag**

#### ► 17. März 2018

**RUW-Färsenschau Fließem**

#### ► 13.–16. November 2018

**EuroTier, Hannover**



# ***RUW-Rinder der Schlüssel zum Erfolg***



## **Zuchtviehauktionen – Bullen, Kühe, Rinder, Zuchtkälber –**

### ▶ **November 2018**

Dienstag	06.11.18	Hamm	Donnerstag	08.11.18	Fließem
Mittwoch	07.11.18	Krefeld			

### ▶ **Dezember 2018**

Dienstag	04.12.18	Hamm	Mittwoch	12.12.18	Krefeld
Donnerstag	06.12.18	Fließem			

### ▶ **Januar 2019**

Dienstag	08.01.	Hamm	Donnerstag	17.01.	Fließem
Mittwoch	16.01.	Krefeld			

### ▶ **Februar 2019**

Dienstag	05.02.	Hamm	Donnerstag	14.02.	Fließem
Mittwoch	13.02.	Krefeld			

**! Anmeldeschluss vier Wochen vor Auktion !**

### **Rinder-Union West eG**

#### ▶ **Bitburg Regionalzentrum Rheinland-Pfalz/Saarland**

Hamerter Berg 1  
54636 Fließem (b. Bitburg)  
Tel. 06569 9690-0  
Fax 06569 9690-99

#### ▶ **Krefeld Regionalzentrum Nordrhein**

Kleinewefersstraße 160  
47803 Krefeld  
Tel. 02151 81899-0  
Fax 02151 81899-33

#### ▶ **Münster und Hamm Regionalzentrum Westfalen**

Postfach 6680  
48035 Münster  
Tel. 0251 9288-0  
Fax 0251 9288-290

## TOP- VERKAUFSTIERE GESUCHT!

ZUCHTWERTE, EXTERIEUR, HORNLOS, KUHFAMILIE  
FÜR EIN BREITES UND WERTVOLLES ANGEBOT.

### OFFENE ANMELDUNG!

Erstmalig können auch Züchter und  
Anbieter außerhalb des RUW-Gebiets  
ihre Top-Tiere anmelden.



**ANMELDESCHLUSS: DIENSTAG, 9. OKTOBER 2018**

RUW-Regionalzentrum Nordrhein, T 02151 81899-0, F 02151 81899-66  
Dr. Werner Ziegler, WZiegler@ruweg.de

RUW-Regionalzentrum Rheinland-Pfalz/Saarland, T 06569 9690-0, F 06569 9690-99  
Uwe Müller, UMueller@ruweg.de

RUW-Zentrale, T 0251 9288-0, F 0251 9288-236, info@ruweg.de  
Hartwig Wagener, HWagener@ruweg.de